



Mise à jour le 16 août 2019

Accueil des stagiaires

Bienvenue au CIUSSS de l'Est-de-l'Île-de-Montréal

Document préparé par la Direction de l'enseignement

Tous droits réservés

© CIUSSS de l'Est-de-l'Île-de-Montréal, 2019



Cette présentation a pour but de vous faire connaître les caractéristiques du CIUSSS de l'Est-de-l'Île-de-Montréal, tant au niveau de sa clientèle, de sa mission que de ses valeurs.



Plan de la présentation

- Portrait de l'établissement;
- Portrait des ressources humaines;
- Stages, enseignement et recherche;
- Soins et services;
- Portrait de la population.

Lecture complémentaire :

- L'état de santé de la population.



Le portrait de l'établissement



Le CIUSSS de l'Est-de-l'Île-de-Montréal

Au total, notre CIUSSS compte

43 points de service

sur une superficie de **127 km²**



Le CIUSSS de l'Est-de-l'Île-de-Montréal

Parmi les 43 points de service, on compte :

2

Hôpitaux

1

Institut universitaire en santé mentale

8

Centres locaux de services (CLSC)

15

Centres d'hébergement

3

Centres de jour

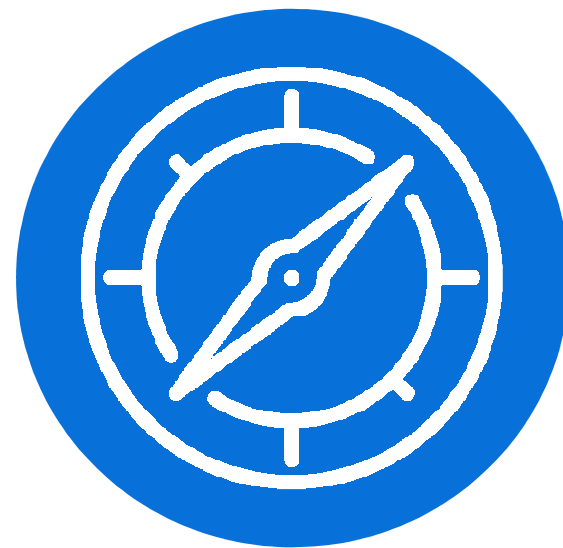
2

Centres de recherche



Des soins de santé et des services sociaux accessibles et efficaces qui s'adaptent aux besoins des Québécois.

Notre vision





Notre mission

1

est au cœur d'un réseau territorial de services (RTS);

2

a la responsabilité d'assurer la prestation de soins et de services à la population de son territoire sociosanitaire, incluant le volet santé publique;

3

assume une responsabilité populationnelle envers la population de son territoire sociosanitaire;

4

veille à l'organisation des services et à leur complémentarité sur son territoire dans le cadre de ses multiples missions (CH, CLSC, CHSLD, CPEJ, CR), et ce, en fonction des besoins de sa population et de ses réalités territoriales;

5

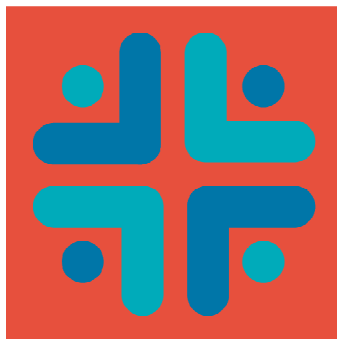
conclut des ententes avec les autres installations et les organisations partenaires de son RTS (centres hospitaliers universitaires, cliniques médicales, groupes de médecine de famille, cliniques-réseau, organismes communautaires, pharmacies communautaires, partenaires externes, etc.).



Nos valeurs



La collaboration



Le professionnalisme



La qualité des soins
et services



La communication



Le respect

Nos engagements



Un accès simplifié et des services de proximité



Des pratiques de qualité centrées sur l'expérience usager



Un milieu de travail humain et en santé

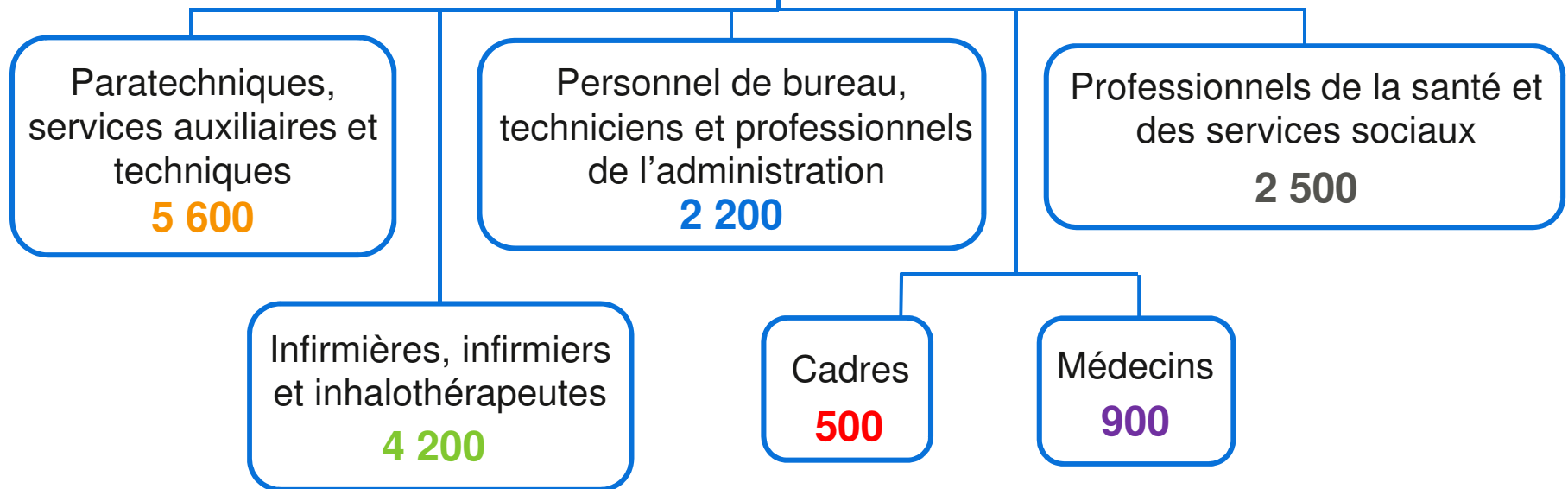
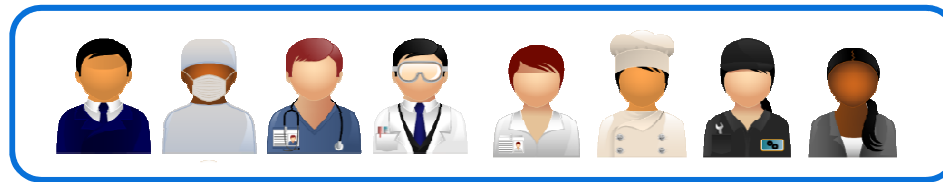


Des services de pointe et des pratiques d'excellence



Le portrait des ressources humaines

Ressources humaines





Ressources humaines

Plus de
15 000
employés



Les stages, l'enseignement et la recherche



Partenariat avec des établissements d'enseignement

Implication du CIUSSS de l'Est-de-l'Île-de-Montréal dans la formation des futures générations :

- en étant affilié à l'Université de Montréal et inclut dans son Réseau universitaire intégré de santé et de services sociaux (RUISSS);
- en rendant disponibles des locaux pour accommoder certains établissements d'enseignement pour des formations spécifiques;
- en favorisant l'implication de ses employés et professionnels dans des activités d'enseignement (stages et autres).



Stages

Selon vous, combien de stages, toutes disciplines et niveaux d'études confondus, sont effectués chaque année au CIUSSS de l'Est-de-l'Île-de-Montréal? (cliquez sur la meilleure réponse)

- A) 1 000 stages
- B) 3 500 stages
- C) 5 000 stages
- D) 8 600 stages





Stages

Selon vous, combien de stages, toutes disciplines et niveaux d'études confondus, sont effectués chaque année au CIUSSS de l'Est-de-l'Île-de-Montréal? (cliquez sur la meilleure réponse)

D) Au CIUSSS de l'Est-de-l'Île-de-Montréal, plus de **8 600** stages sont effectués chaque année, toutes disciplines et tous niveaux d'études confondus.





Formation de ses employés

Par des activités de formation continue et de développement professionnel

- formations en présentiel, à distance (visioconférence, téléformation, etc.) ou sous la forme de conférences, de colloques, etc.;
- utilisation de l'un ou l'autre des six laboratoires de simulations cliniques.

Par l'implication de ses centres d'excellence

- activités ayant pour objectifs de soutenir l'apprentissage, d'aider au transfert des connaissances (bonnes pratiques), d'améliorer les pratiques, etc.



Recherche

Nos centres de
recherche totalisent :

235

chercheurs se répartissant

plus de

25 000 000 \$

en subventions, bourses et contrats

Principaux axes de recherche :

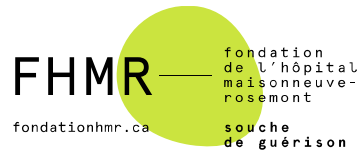
- le cancer
- la santé des reins
- la santé de la vision
- la recherche clinique
- la santé mentale





Fondations

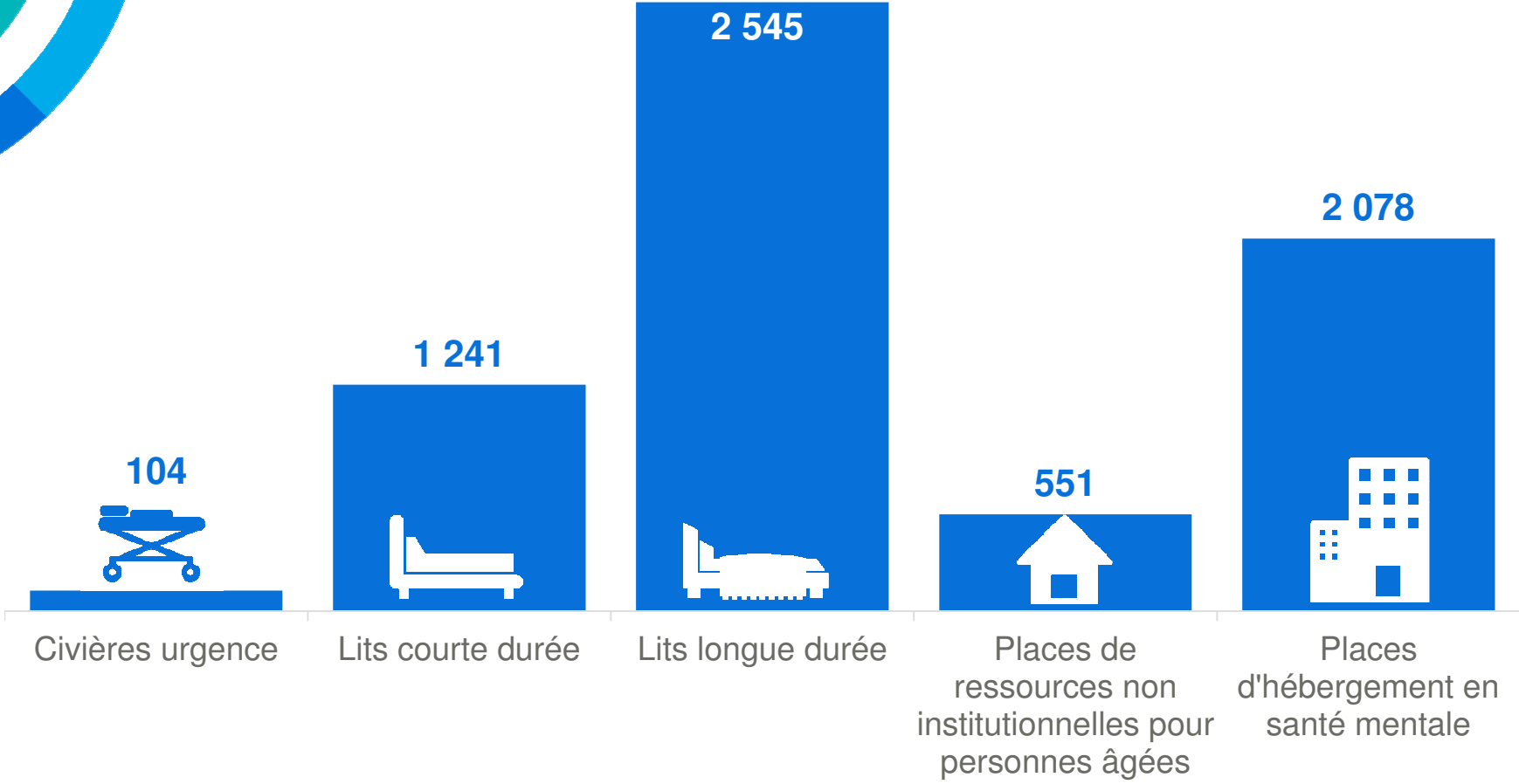
La contribution des différentes fondations est essentielle pour soutenir la recherche.





Les soins et les services

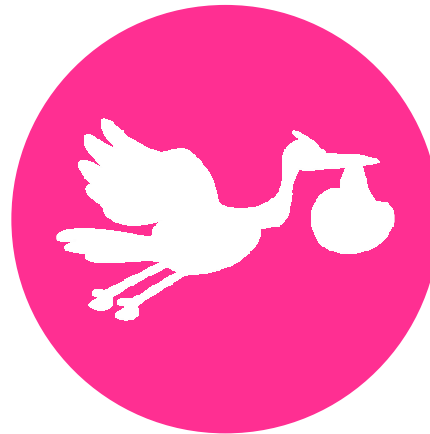
Le CIUSSS exploite





Utilisation par les usagers des soins et services

Plus de **2 700**



accouchements par année

Utilisation par les usagers des soins et services



Plus de **142 000**

Près de **16 000**



consultations en CLSC par an



visites aux urgences

Utilisation par les usagers des soins et services



Plus de **29 000**

Près de **18 700**



chirurgies



services en santé physique



Plus de **130 000**

Utilisation par les usagers des soins et services

Près de **34 400**



services généraux
(postopératoire, santé publique, etc.)



services aux
clientèles spécifiques
(santé mentale, jeunes en difficultés, personnes âgées, etc.)

Utilisation par les usagers des soins et services



Plus de **78 000**



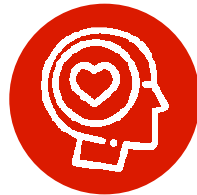
consultations en ophtalmologie
(santé des yeux)

Plus de **78 800**



consultations en oncologie
(cancer)

Plus de **9 000**



services en santé mentale

Plus de **75 300**



consultations en néphrologie
(reins et hémodialyse)





Axes d'excellence

- Hémato-oncologie
- Néphrologie et greffes rénales
- Ophtalmologie
- Santé mentale
- Télé-soins en services à domicile
- Thérapie cellulaire

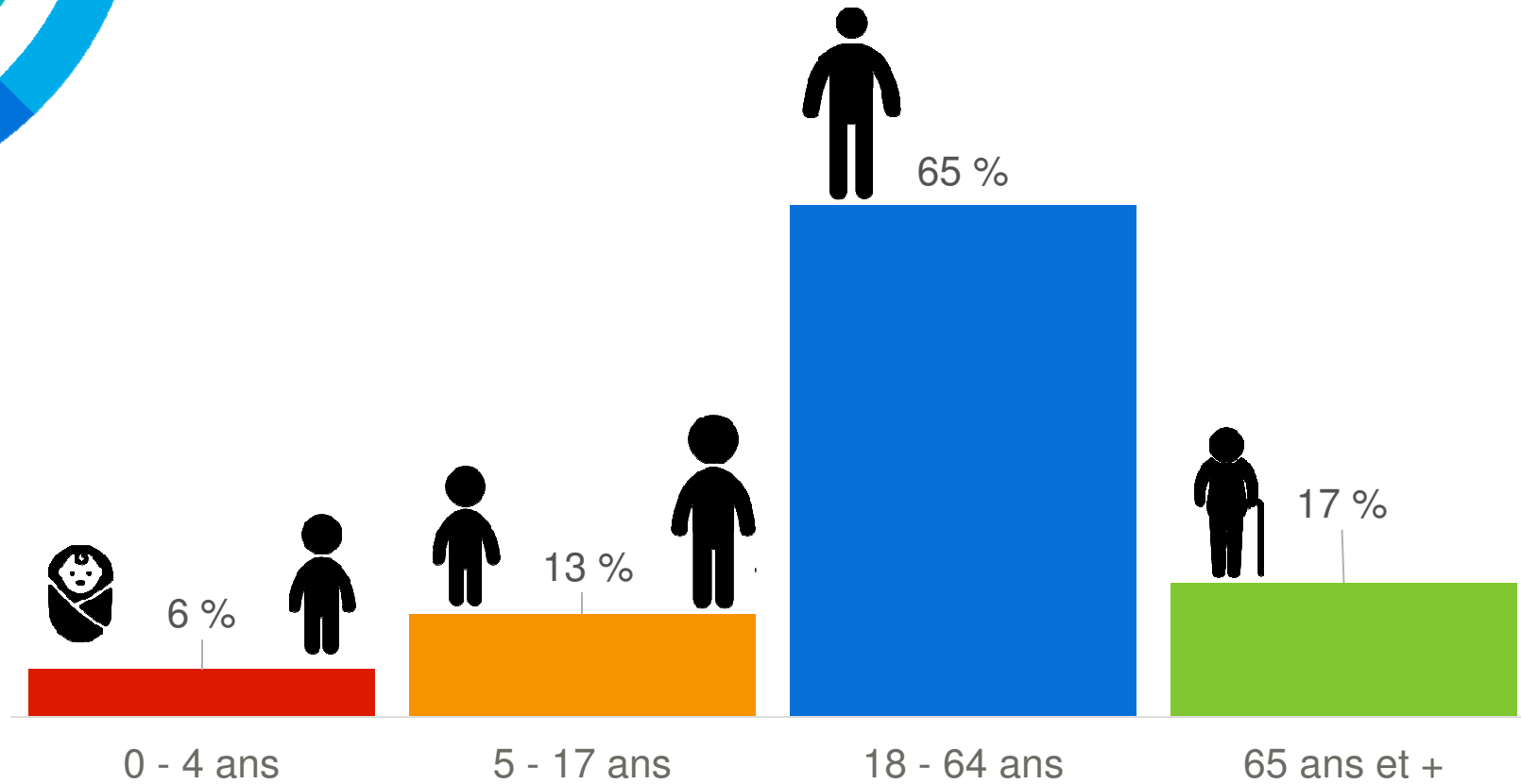




Le portrait de la population



Répartition par groupe d'âge



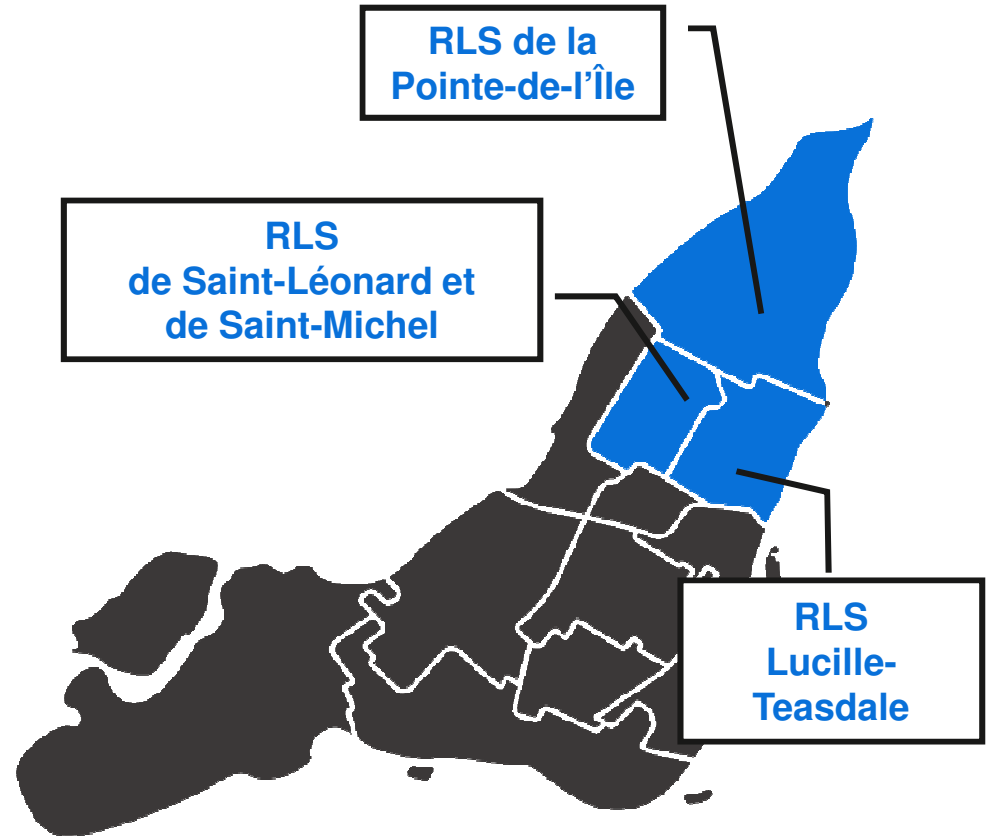


Population

Plus de

512 920

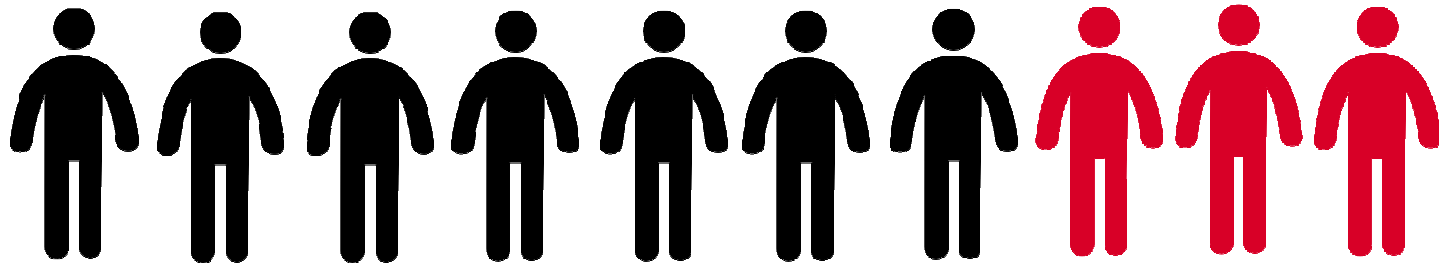
habitants



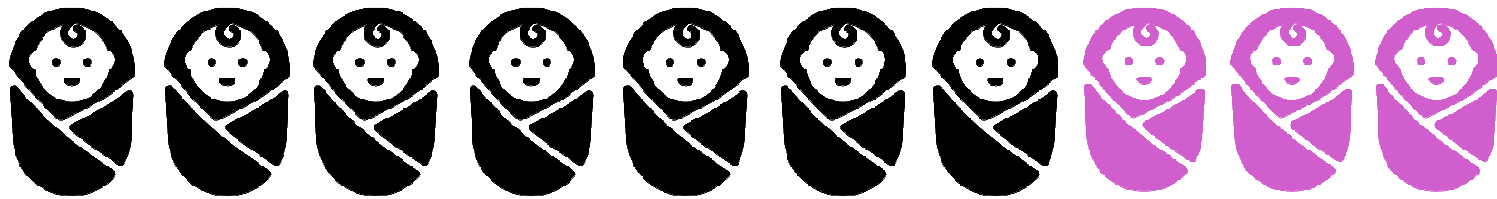
RLS = Réseau local de services

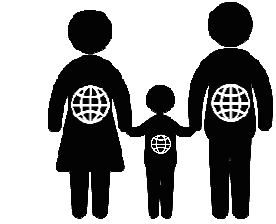


26 % de la population et



27 % des naissances à Montréal





31 % de la population du territoire est immigrante (33,2 % à Montréal)



14,5 % des résidents **n'ont pas** de diplôme d'études secondaires (12 % à Montréal)



36 % de la population se compose de familles monoparentales (26,6 % à Montréal)



Le revenu moyen de la population du territoire **est inférieur** à la moyenne des ménages montréalais



CIUSSS
de l'Est-de-l'Île-de-Montréal
www.ciuss-estmtl.gouv.qc.ca



Lecture complémentaire

[Cliquez ici](#)

pour vous rendre sur le site Web du
CIUSSS de l'Est-de-l'Île-de-Montréal



L'état de santé de la population

Accès à un médecin de famille

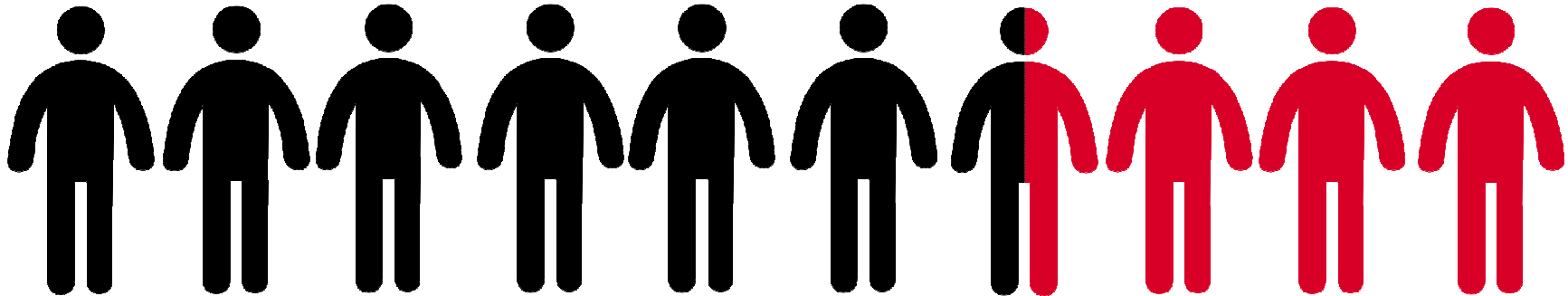


60 %

des 15 ans et plus
ont un médecin de famille.

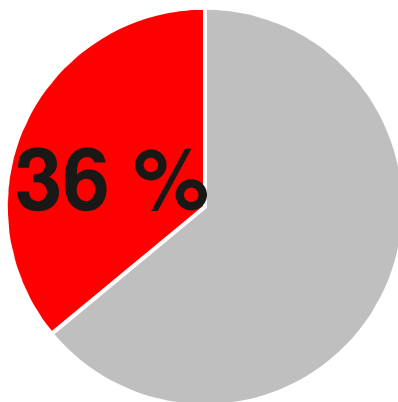
40 %

des 15 ans et plus
n'ont pas de médecin de famille.



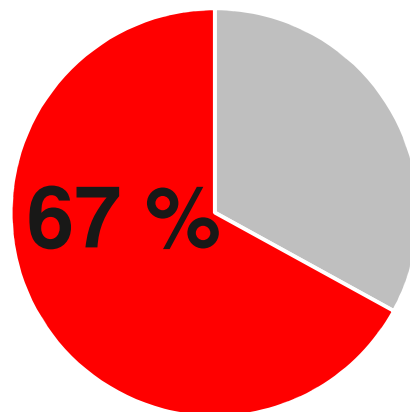


Maladies chroniques



de la population est atteinte d'au moins une maladie chronique.

Population du CIUSSS de l'Est-de-l'île-de-Montréal

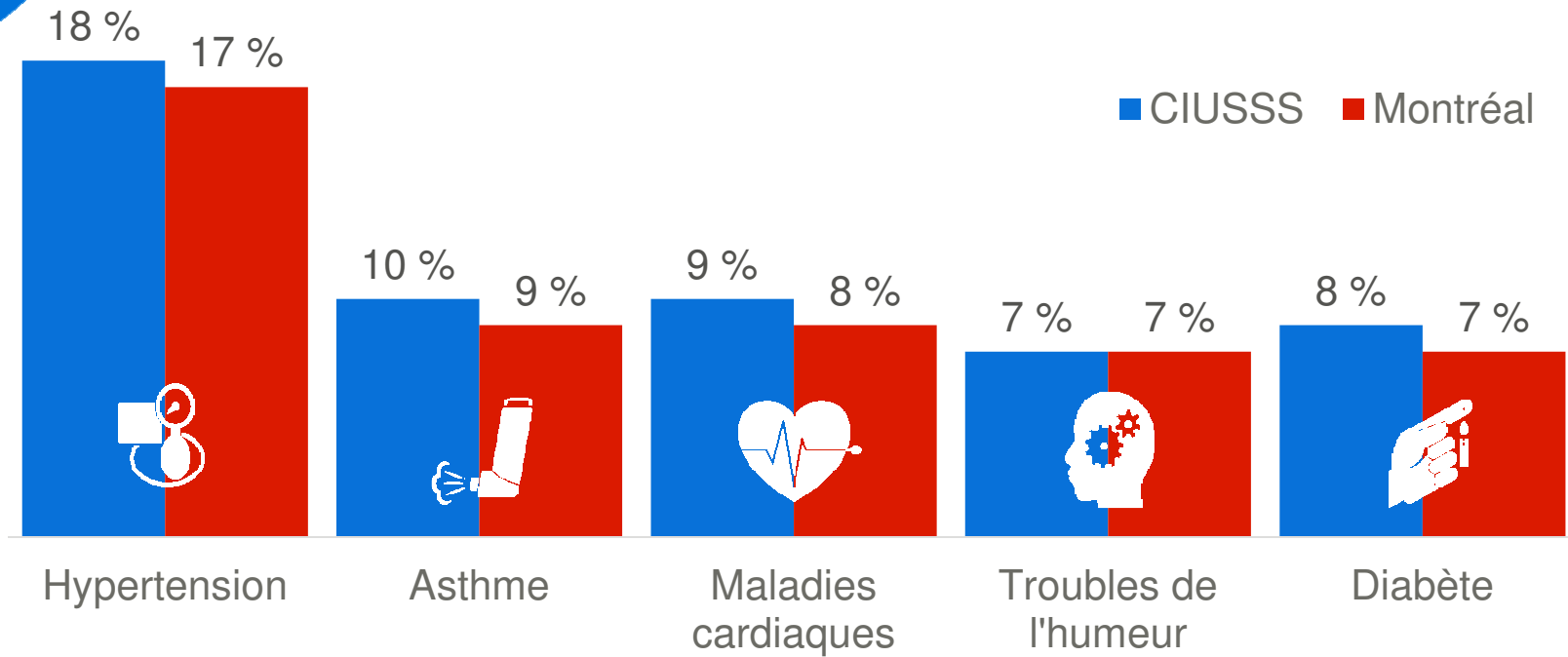


de la population âgée de 65 ans et plus est atteinte d'au moins une maladie chronique.



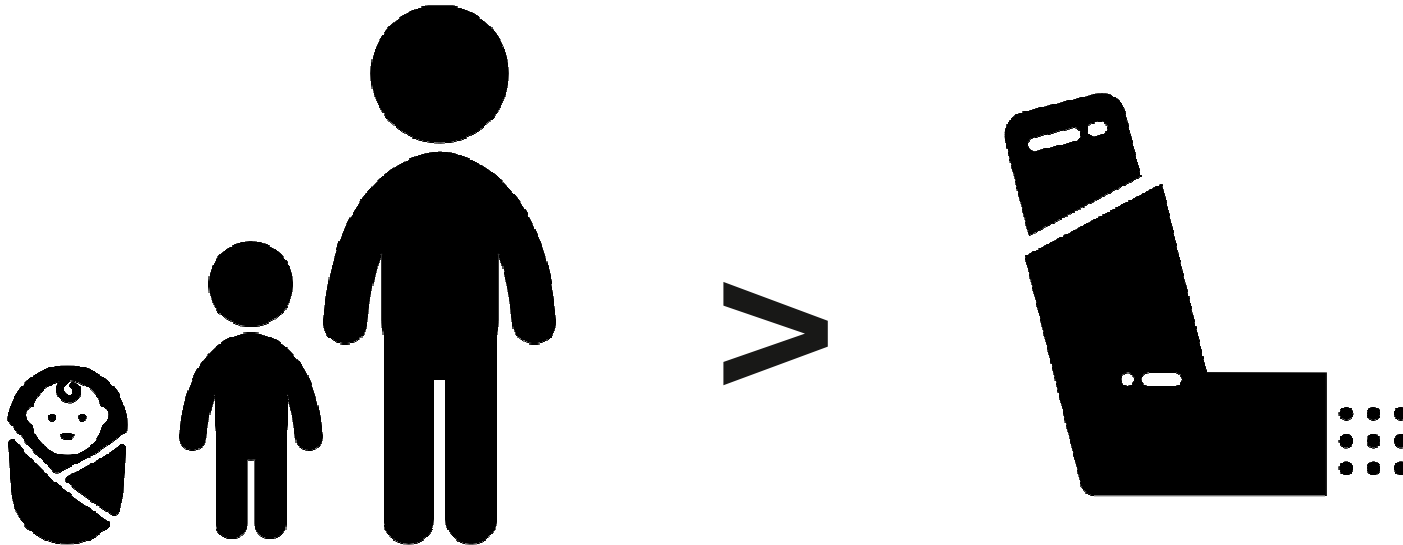


Prévalence des maladies chroniques





L'asthme atteint plus de 1 400 enfants de 6 mois à 12 ans





Habitudes de vie et maladies chroniques

38 %

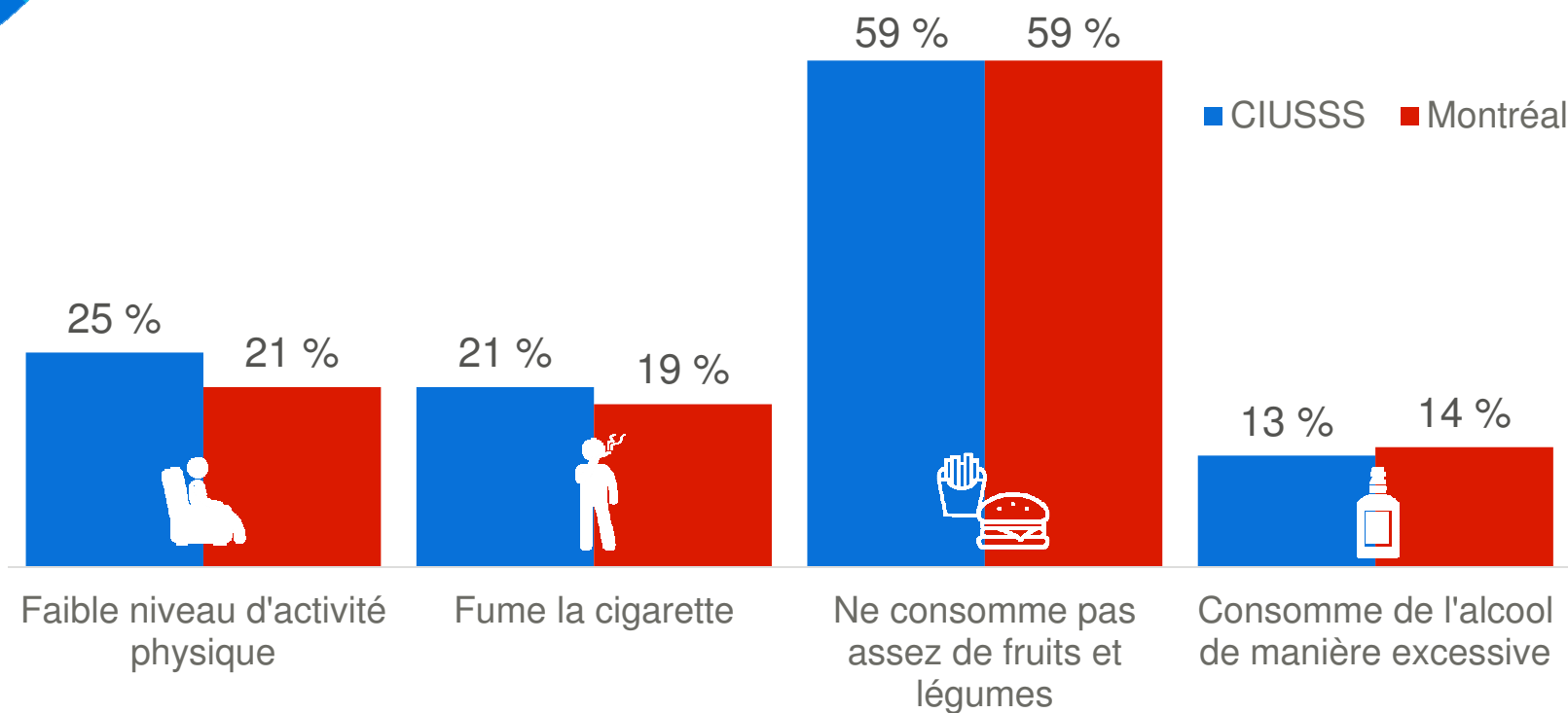
de la population cumule au moins deux habitudes de vie qui sont associées à l'apparition de maladies chroniques





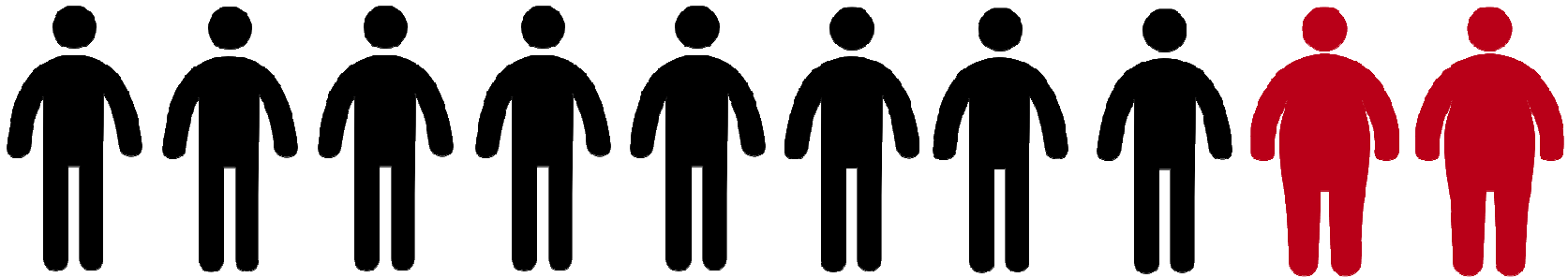
Habitudes de vie

associées à l'apparition des maladies chroniques





18 % des adultes sont obèses
indice de masse corporelle ≥ 30





L'espérance de vie à la naissance significativement inférieure à celle du reste de Montréal

