

Travaux préparatoires – Inventaires archéologiques

DATE : Du 27 octobre au 2 novembre 2021 (les dates exactes de fin peuvent varier en fonction des travaux)
De jour, entre 7h et 15h30

OÙ : Au coin des boulevards de l'Assomption et Rosemont, dans le stationnement de l'hôpital Maisonneuve-Rosemont

NATURE DES TRAVAUX :

Dans le cadre de la réalisation de l'étude d'impact sur l'environnement du projet du REM de l'Est, CDPQ Infra a mandaté la firme Arkéos afin de réaliser des inventaires archéologiques sur le terrain de l'hôpital Maisonneuve-Rosemont.

Les inventaires seront réalisés du 27 octobre au 1 novembre 2021. Le site sera ensuite remis en état le 2 novembre 2021. Les dates exactes de fin des travaux pourraient toutefois varier en fonction des résultats de l'inventaire.

L'inventaire archéologique vise à excaver les sols à la recherche de vestiges, la plupart étant aujourd'hui enfouis. Les surfaces affectées seront remblayées avec les déblais de creusement, puis asphaltées afin de remettre le terrain dans son état initial. Durant les travaux, 80 places de stationnement pourraient être bloquées.

IMPACTS ET MESURES D'ATTÉNUATION :

- **Bruit :** Les travaux d'inventaires sont des travaux d'excavation de tranchées réalisés à l'aide d'une petite excavatrice mécanique. Il est donc possible que du bruit soit perçu par les passants ou les résidents habitant à proximité, mais le bruit sera généralement assez limité. Il n'y aura pas de sciage de béton. Il pourrait y avoir des bruits métalliques pendant la pose des clôtures de chantier.
- **Poussière :** Très peu ou pas de poussière, car il n'y aura pas de sciage de béton.
- **Circulation :** Les travaux se limitent à la propriété de l'hôpital. Le trottoir et la rue ne seront pas touchés. Dans le stationnement, 80 places seront touchées temporairement, mais celui-ci n'est pas utilisé à pleine capacité.

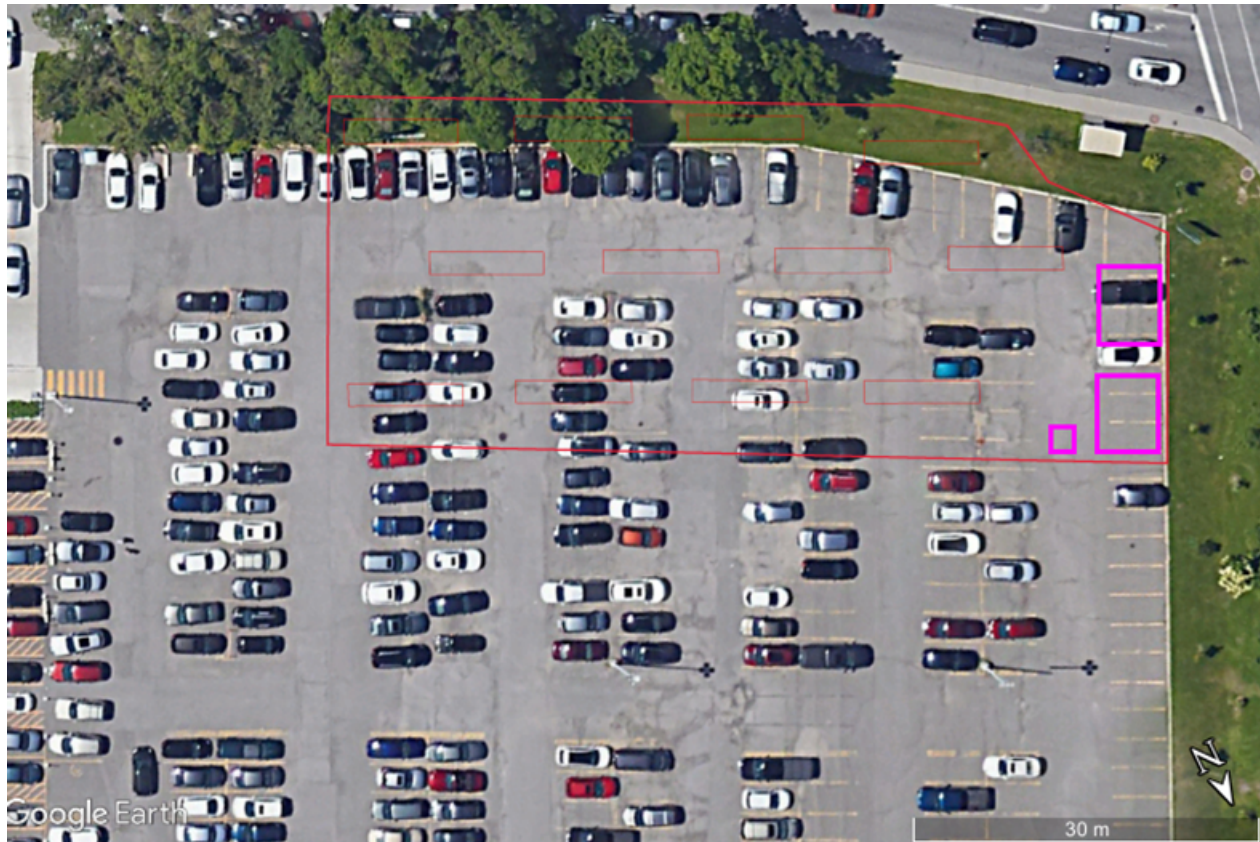
Restez informés

questions@cdpqinfra.com



cdpqinfra.com

La zone des travaux est identifiée ci-contre :



Légende :

Traits rouges : Clôtures de chantier

Traits roses : Roulottes et toilettes de chantier

Traits jaunes : Tranchées potentielles

À noter : Nos travaux ont été planifiés de façon à ne pas compromettre l'intégrité des arbres. Arkéos a donné des critères précis à cet effet. Le système racinaire des arbres a été pris en compte dans le choix d'emplacement des tranchées et les données fournies par un arboriculteur certifié de l'ISA ont servi de référent pour l'implantation des tranchées. La localisation précise des tranchées sera faite sur le terrain de façon à ne pas nuire à l'intégrité des arbres.

Restez informés



questions@cdpqinfra.com

cdpqinfra.com