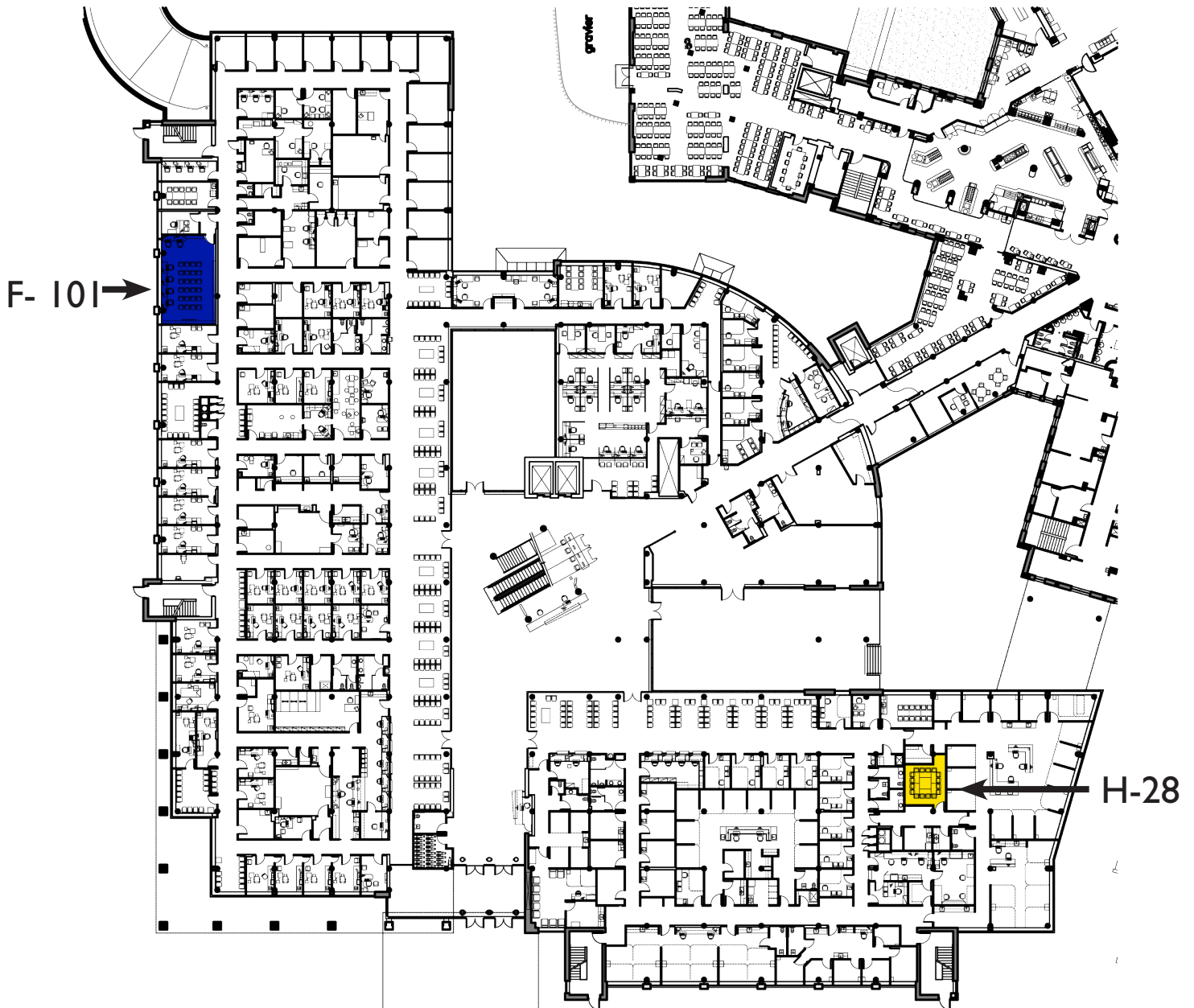


# Centre de soins ambulatoires

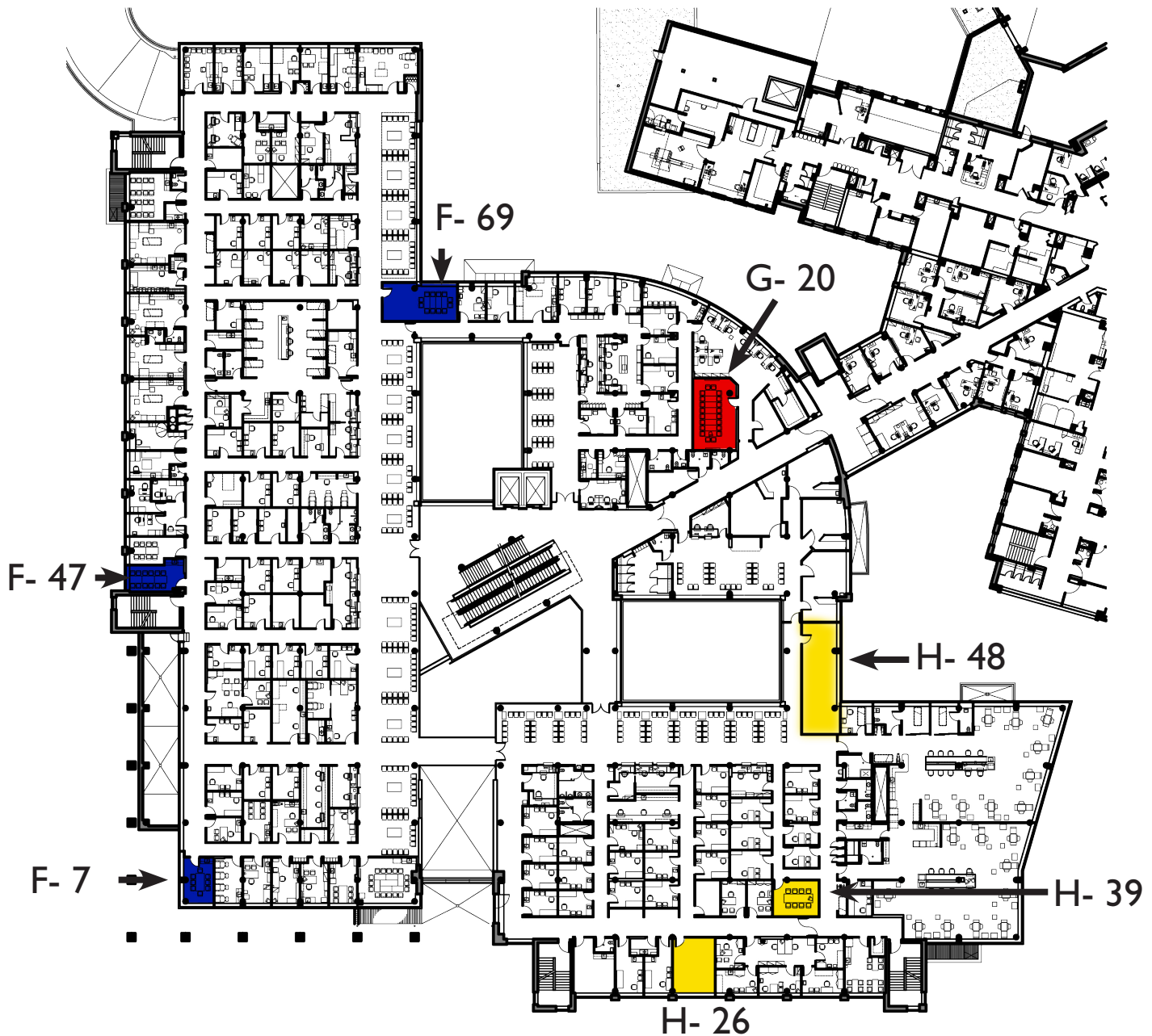
Rez-de chaussée



Aile bleue	Aile jaune
<b>F-101</b> (CARC 1122)	<b>H-28</b> (CARC 3165)
Ophthalmologie Capacité : 36	Oncologie Capacité : 12

# Centre de soins ambulatoires

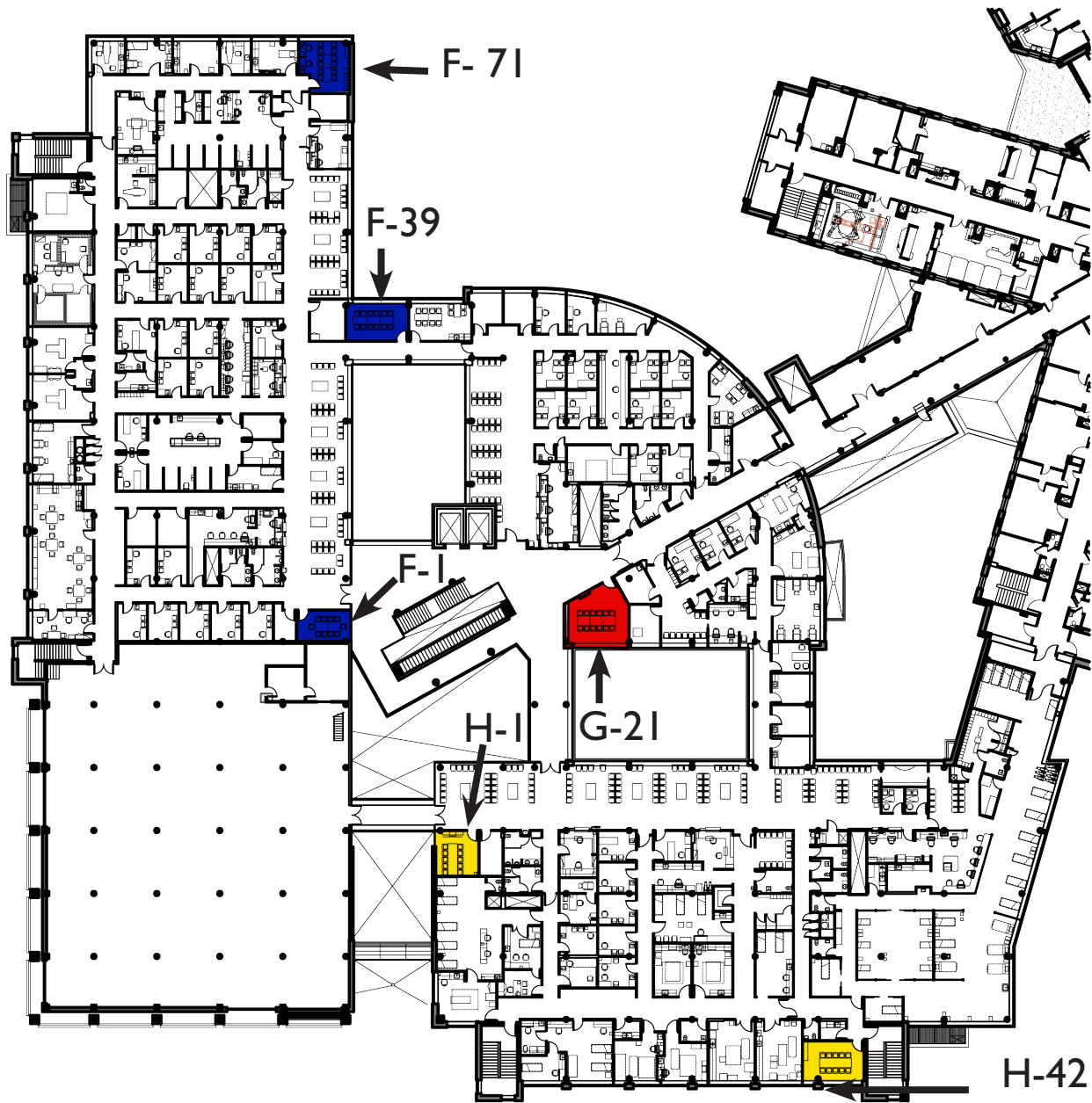
I<sup>er</sup> étage



Aile bleue		Aile jaune		Aile rouge	
<b>F-69</b> (CAOI 1124)	Médecine (pneumologie) Capacité : 16	<b>H-48</b> (CAOI 3106)	Médecine de jour Capacité : 25	<b>G-20</b> (CAOI 2111)	Radiologie Capacité : 20
<b>F-47</b> (CAOI 1102)	Médecine (rhumatologie/ physiatrie, neurologie et cli., d'évaluation gériatrique) Capacité : 8	<b>H-39</b> (CAOI 3162)	Médecine de jour Capacité : 10		
<b>F-7</b> (CAOI 1134)	Médecine (cardiologie - endocrinologie) Capacité : 8	<b>H-26</b> (CAOI 3124)	Médecine (médecine interne, infectio. et néphro.) Capacité : 12		

# Centre de soins ambulatoires

2<sup>e</sup> étage



Aile bleue	Aile jaune	Aile rouge
<b>F-71</b> (CAO2 1123) Chirurgie (dentaire et ORL) Capacité : 12	<b>H-1</b> (CAO2 3134) Centre de la gestion de la douleur Capacité : 10	<b>G-21</b> (CAO2 2131) Obstétrique/gynécologie Capacité : 14
<b>F-39</b> (CAO2 12103) Chirurgie (chirurgie ext., générale, thoracique, neurochir, plastique) Capacité : 12	<b>H-42</b> (CAO2 3120) Chirurgie (vasc./urologie/urodynamie/ cystoscopie) Capacité : 12	
<b>F-1</b> (CAO2 1101) Chirurgie (CIEPC) Capacité : 10		