



DÉMARCHE D'AMÉLIORATION CONTINUE DE LA QUALITÉ – AGRÉMENT

**Sondage Agrément
RDV qualité du 15 octobre 2024**

Emilie Desgroseilliers et Sarah Bégin-Tremblay
Direction des ressources humaines

*Centre intégré
universitaire de santé
et de services sociaux
de l'Est-de-
l'Île-de-Montréal*

Québec 



Plan de la présentation

1

La démarche fidélisation

2

Le sondage Agrément du 15 octobre au 15 novembre 2024

3

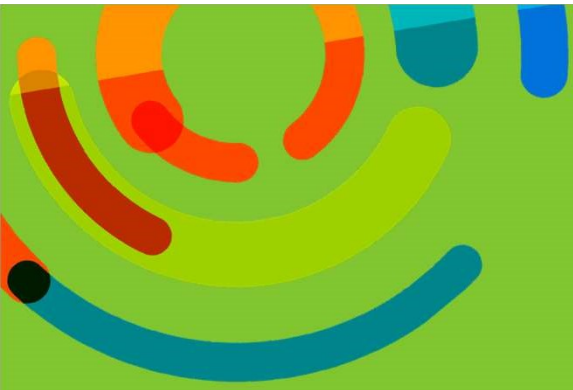
Questions

La qualité:

le pouvoir de chaque geste au quotidien

Centre intégré
universitaire de santé
et de services sociaux
de l'Est-de-
l'Île-de-Montréal

Québec 



La démarche fidélisation

*Centre intégré
universitaire de santé
et de services sociaux
de l'Est-de-
l'Île-de-Montréal*

Québec 

LE BIEN-ÊTRE

Éventail des initiatives organisationnelles

Plan stratégique MSSS

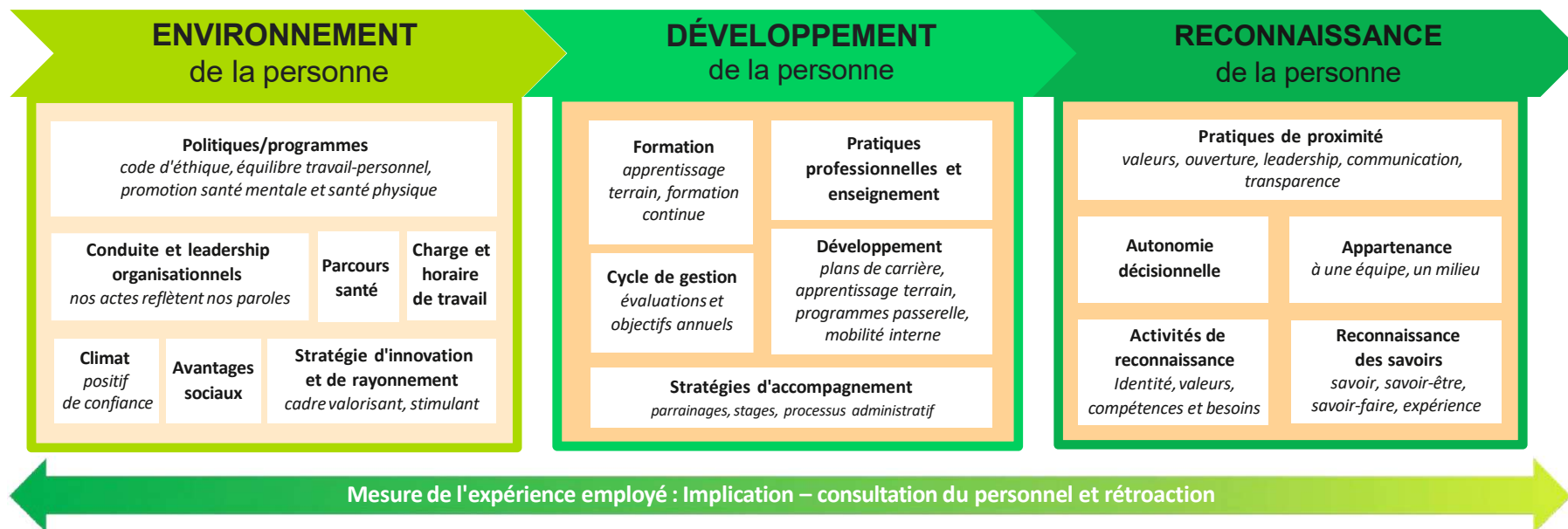
Une organisation plus humaine du travail : il est essentiel de prendre soin du personnel du réseau au même titre qu'il prend soin des usagers.

Priorité stratégique EMTL

Investir dans le bien-être de notre personnel par des initiatives organisationnelles, pour fidéliser et attirer de nouveaux talents.



Membres du personnel
médecins, chercheurs,
gestionnaires, étudiants,
stagiaires et bénévoles



Indicateurs



- 1.
- 2.
- 3.
- 4.
- 5.

Projets stratégiques



- | | |
|----|-----|
| 1. | 6. |
| 2. | 7. |
| 3. | 8. |
| 4. | 9. |
| 5. | 10. |

Partenaires



- A. A. Universités
- B. Collèges
- C. Centres de formation
- D. Ordres professionnels

Démarche fidélisation sur 3 ans



An 1

Collecte d'informations et mise à niveau de nos pratiques



An 2

Adaptation de nos stratégies fidélisation et bien-être



An 3

Mesure des retombées et amélioration continue

*Centre intégré
universitaire de santé
et de services sociaux
de l'Est-de-
l'Île-de-Montréal*

Québec 



Une démarche intégrée sur 3 ans

Un **parcours RH** englobant des cibles santé et bonnes pratiques visant la fidélisation

- Basé sur les données issues des sondages de fidélisation et données HEC
- Cibles transversales obligatoires
 - Appréciation de la contribution
 - Entretiens de fidélisation et mi-probation/probation | Première année en poste
- Cibles optionnelles ou mesures alternatives par direction
- Le comité bonnes pratiques assurera une vigie des pratiques

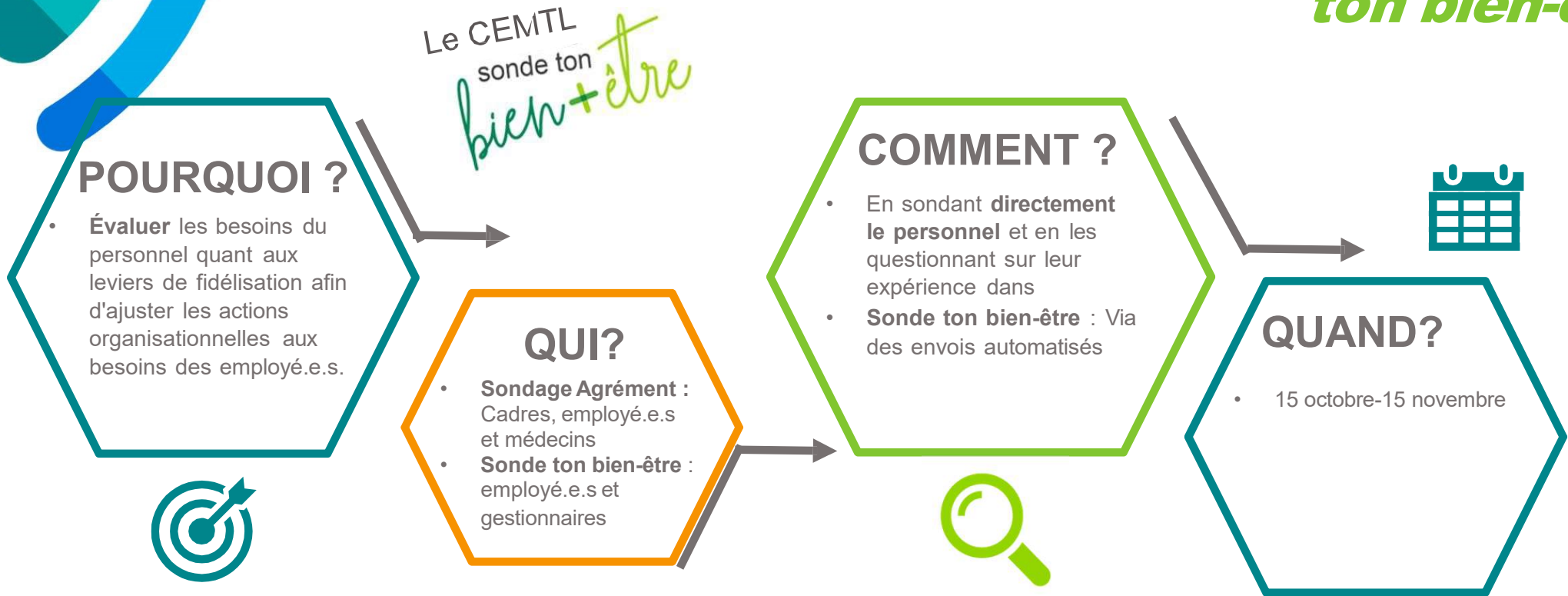


Le sondage Agrément du 15 octobre au 15 novembre 2024

Centre intégré
universitaire de santé
et de services sociaux
de l'Est-de-
l'Île-de-Montréal

Québec 

Description des initiatives : Sondage d'Agrément et *Sonde ton bien-être*



*Pour cette édition, les questions *Bien-être* seront intégrées au sondage de Mobilisation d'Agrément. Le but ? Limiter le nombre de questionnaires à compléter pour le personnel !

Sondage d'Agrément (HSEO)

- Du 15 octobre au 15 novembre 2024
- Sondage universel de HSEO auprès de la main-d'œuvre
- HSEO : *Health Standards Organization*
- Temps requis pour répondre au sondage : 10-15 minutes maximum
- Permet aux établissements de mesurer et analyser les perceptions de la main-d'œuvre sur la culture de sécurité et des conditions de travail
- Conçu par des chercheurs et experts en soins de santé
- Taux de réponse visé par le CIUSSS : 35%



Donnez votre point de vue sur des sujets essentiels.

Sondage sur le bien-être, la qualité et la sécurité au travail mené auprès de l'ensemble des employés et des médecins.

Répondez au
**Sondage universel
de HSEO auprès de
la main-d'œuvre^{MC}**
dès aujourd'hui!



Sondage d'Agrément - HSO (suite)

Nouveautés !

- Une version raccourcie
- Possibilité de suivre le taux de complétion en temps réel
- Accès direct au sondage via un code QR !
- Un sondage facile à compléter via téléphone intelligent, tablette ou ordinateur
- Tirage

10 questions pouvant être adaptées à la réalité de notre CIUSSS – *En élaboration*

- Identification de 5 facteurs qui influencent le plus leur niveau de bien-être
- Question sur le type de reconnaissance que le personnel trouve le plus porteur et significatif
- Questions sur le climat de sécurité psychologique de l'organisation



Ligne du temps

15 octobre

Rendez-vous qualité
CCDA
CMDP

Janvier 2025

Rendez-vous des cadres
Retour sur les résultats / Parcours RH

Période du sondage
Visite des différentes installations par les volontaires
Promotion en continu
Suivi des taux de participation par direction et communication aux personnes-ressources

**15 octobre au
15 novembre**

Un aperçu de la fiche SVO

Démarche fidélisation et bien-être

Contexte et objectifs

Une démarche de fidélisation des employé.e.s et gestionnaires est présentement en cours dans l'organisation. Elle vise d'abord à vous sonder dans le but d'améliorer votre engagement et votre bien-être au sein de notre organisation.

Votre participation est essentielle!

- Actuellement, les rencontres de mi probation et des rencontres d'appréciation de la contribution font partie des initiatives permettant d'améliorer votre expérience en tant qu'employé. Participez activement à cette belle discussion avec votre supérieur immédiat!
- Parmi les nouvelles initiatives qui seront lancées le 25 septembre nous retrouvons les sondages de fidélisation à 1 semaine, 3 semaines et 3 mois d'embauche pour les nouveaux employés.
- Les employés et gestionnaires ayant malheureusement décidé de quitter notre organisation seront aussi entendus via des sondages automatisés afin d'identifier les éléments ayant contribué à leurs départs.
- Un sondage trimestriel portant sur le bien-être sera intégré aux initiatives en cours. Pour l'édition de l'automne, les questions bien-être seront intégrées à même le sondage d'Agrément Canada. Le but? Limiter le nombre de questionnaires à compléter pour le personnel.

Détails

Messages clés

À partir du 25 septembre 2024 et en continu — Sondages de fidélisation :

À 1 semaine, 3 semaines, et 3 mois après l'intégration d'un nouvel employé pour recueillir vos impressions et identifier les points d'amélioration.

- Les sondages nous offriront l'opportunité d'écouter activement vos préoccupations, besoins, et suggestions.
- Grâce à vos retours, nous pouvons créer un environnement de travail encore plus favorable à l'engagement, à l'épanouissement et à la satisfaction de tous.

Du 15 octobre au 15 novembre 2024 — Sondage d'Agrément et Sondage trimestriel intitulé Sonde ton bien-être visant tous les employé.e.s :

- Participez en grand nombre au Sondage d'Agrément Canada! Des prix seront tirés!
- Le sondage est facile d'accès via téléphone intelligent, tablette et ordinateur. Le lien vers le sondage ainsi qu'un code QR vous seront communiqués au moment du lancement du sondage.
- Vous êtes interrompus au moment de compléter le sondage? Pas de problème, il est possible de l'enregistrer et de le reprendre plus tard.
- Attention : aucun temps supplémentaire ne pourra être accordé pour la complétion du sondage.

Dès 2025 et en continu

- Poursuite des sondages de fidélisation trimestriels intitulés Sonde ton bien-être pour les employés qui ont 1 an et plus d'années de service.

Votre rôle en tant qu'employé

- Participer aux sondages** : votre participation est cruciale pour nous aider à identifier les domaines à améliorer.
- Exprimer vos besoins** : n'hésitez pas à partager vos idées et suggestions lors des rencontres et sondages.
- Soutenir vos collègues** : encouragez vos pairs à participer activement à cette initiative.
- Accueillir les nouveaux** : partager vos connaissances, contribuer à créer des moments d'échanges chaleureux avec eux.

Ensemble, nous pouvons faire de notre organisation un lieu où chacun se sent valorisé et motivé. Merci de votre engagement et de votre participation active!

Ressources

- experience.employe.cemtl@sss.gouv.qc.ca

Documents pertinents

- Intranet, voir section **Nouveau employé — sondages de fidélisation**

Calendrier de visites des sites - Volontaire

- Le calendrier de visite par établissement est maintenant disponible
- Distribution de signets auprès du personnel par les volontaires pour...
 - Faire la promotion du sondage
 - Soutenir les employés pour y accéder (littératie numérique)
- Nous vous invitons à le consulter dès maintenant
- Nous vous invitons indiquer à vos agendas les plages horaires vous concernant.



Votre bien-être compte !

Courez la chance de remporter des **prix** en remplissant le sondage !

Scannez le code QR



Contribuez à l'amélioration de votre milieu de travail !

Période du concours :
15 octobre au 15 novembre 2024



Vos personnes-ressources

DSRPSD – Caroline Petitjean	DPIM – Karine Vallée-Pouliot
DHSLD – Caroline Gravel	DSI – Lina Spagnuolo
DPJASP – Mickaël Grimard	DSM – Anne Dubé
DPSMDI – Thibaud Jézéquel-Bréard	DSP – Steeve Gauthier
DRF – Florence Mancel	DAL – Yan Harvey
DRH – Valérie Couture	DRT – Marc Bélisle
DC – Thaïs Dubé	DST – Mélanie Lemieux
DÉRI – Samir Taga	DQÉPÉ – Isabelle Paquin



Participer au sondage dès maintenant !



Merci !

*Centre intégré
universitaire de santé
et de services sociaux
de l'Est-de-
l'Île-de-Montréal*

Québec 



CIUSSS **de l'Est-de-l'Île-de-Montréal**

ciuss-estmtl.gouv.qc.ca

*Centre intégré
universitaire de santé
et de services sociaux
de l'Est-de-
l'Île-de-Montréal*

Québec 