

POR • Communication

Identification de l'utilisateur

En procédant à l'identification de l'utilisateur, nous garantissons la conformité des renseignements personnels, assurons que chaque usager reçoit le traitement approprié et veillons à ce que toutes les informations soient correctement consignées dans le bon dossier.

Quand ?

Avant toute intervention, service ou administration de soins. Cela inclut lors de :

- ✓ l'inscription, l'enregistrement et l'admission ;
- ✓ toute administration de médicaments ;
- ✓ tout prélèvement ou examen diagnostique ;
- ✓ tout autre type d'intervention auprès d'un usager faisant l'objet d'une prise en charge, incluant les services à domicile ;
- ✓ la dispensation de services individuels en milieu scolaire ;
- ✓ transport ou de déplacement avec la brancarderie ;
- ✓ la distribution des repas ;
- ✓ toutes autres situations jugées pertinentes.

Qui ?

Toute personne qui intervient directement auprès de l'utilisateur est **personnellement responsable** de bien faire l'identification.

Incident ?

Complétez un formulaire AH-223

Comment ? 2 **identificateurs uniques!**

	Identification active	Identification passive
Méthode	Demander à l'utilisateur ou à une tierce personne de décliner les informations	Vérifier l'information
Identificateurs	<ul style="list-style-type: none">• Nom ET prénom• Date de naissance• Adresse civique	<ul style="list-style-type: none">• Nom ET prénom• Date de naissance• Numéro d'assurance maladie ou de dossier• Reconnaissance du visage*
Documents	<ul style="list-style-type: none">• Carte d'identité (RAMQ, établissement, permis de conduire, autre avec photo)• Photo récente et en couleur avec données personnelles• Bracelet• Fiche signalétique• Document lié au service ou à l'intervention	



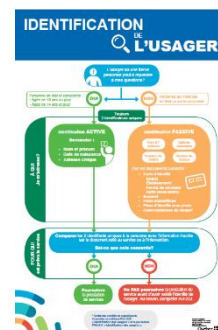
Des informations sont manquantes ou ne concordent pas ? **Vous ne devez pas procéder au service ou à l'intervention.** Il faut alors partir à la recherche de la bonne donnée!

Un outil pour vous aider

Une affiche pratique pour intégrer l'identification sécuritaire de l'utilisateur est disponible sur l'intranet.

Qualité, évaluation, performance et éthique > Agrément > POR et critères transversaux > Questions-Réponses et Fiches, sous l'onglet Pour se mesurer.

Porteur POR intérimaire : Brenda L'Ecuyer, Conseillère cadre aux pratiques professionnelles, volet activités respiratoires et électrophysiologie médicale (intérim)



* Consultez la politique POL-025 et la procédure PRO-011 « [Identification des usagers](#) » pour en savoir plus.