



Plan d'action gouvernemental pour les personnes proches aidantes 2021-26

Direction de la qualité, de l'évaluation, de la performance
et de l'éthique (DQEPE) du CIUSSS-EMTL

Octobre 2022

Centre intégré
universitaire de santé
et de services sociaux
de l'Est-de-
l'Île-de-Montréal

Québec 



Plan de la présentation

- 1 Portrait de la proche aidance au Québec
- 2 Loi, politique nationale et plan d'action
- 3 Prochaines étapes



Portrait de la proche aidance au Québec

*Centre intégré
universitaire de santé
et de services sociaux
de l'Est-de-
l'Île-de-Montréal*

Québec 

Mise en contexte

Loi visant à reconnaître et à soutenir les personnes proches aidantes (PPA)

Octobre 2020

Avril 2021

Politique nationale pour les PPA

Plan d'action gouvernemental pour les PPA (2021-2026)

Octobre 2021

2021 - 2022

Une des mesures du plan d'action : mise en place d'une **coordination territoriale de la proche aide** (27 coordonnateurs)

Centre intégré universitaire de santé et de services sociaux de l'Est-de-l'Île-de-Montréal

Québec

Définition d'une personne proche aidante (PPA)

« Toute personne qui apporte un **soutien** à un ou à plusieurs membres de son entourage qui présentent une **incapacité temporaire ou permanente** de nature physique, psychologique, psychosociale ou autre, **peu importe leur âge ou leur milieu de vie**, avec qui elle partage un lien affectif, familial ou non. »



« Le soutien apporté est **continu ou occasionnel, à court ou à long terme, et est offert à titre non professionnel**, de manière libre, éclairée et révocable, dans le but, notamment, de favoriser le rétablissement de la personne aidée, le maintien et l'amélioration de sa qualité de vie à domicile ou dans d'autres milieux de vie. »

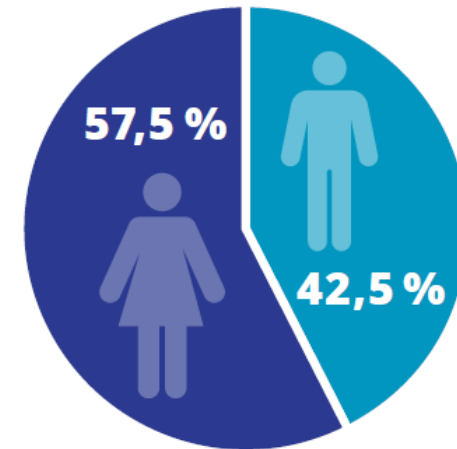
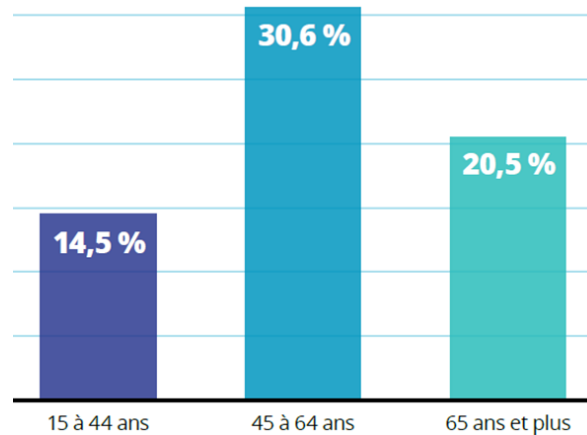
Portrait des PPA

1 personne sur 5

De 15 ans et + au Québec est proche aidante en 2018, soit près de 1,5 million de personnes

La majorité ont 45 ans et +

et sont des femmes

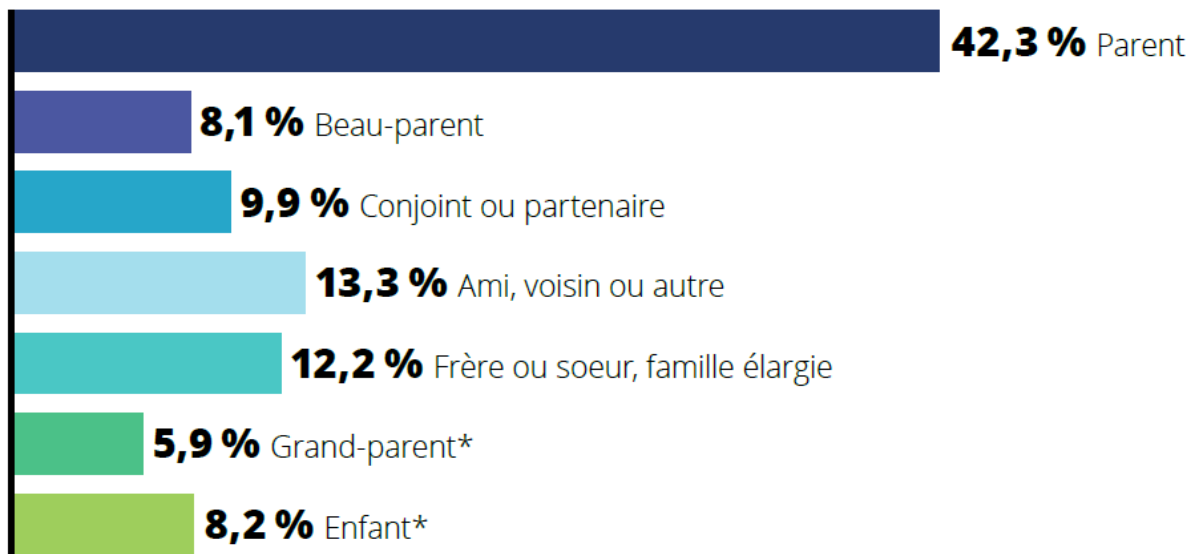


Centre intégré
universitaire de santé
et de services sociaux
de l'Est-de-
l'Île-de-Montréal

Québec 

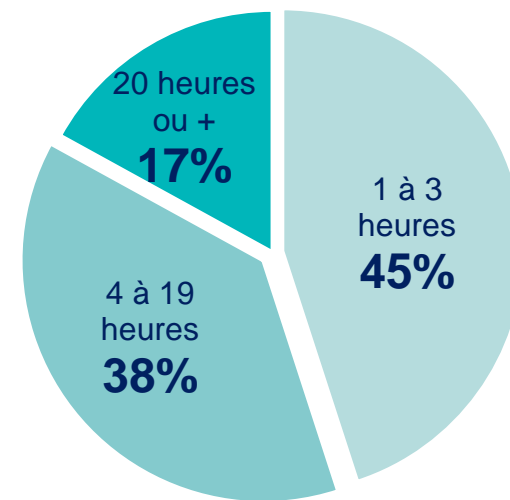


Plus de la moitié des PPA s'occupent d'un parent ou d'un beau-parent

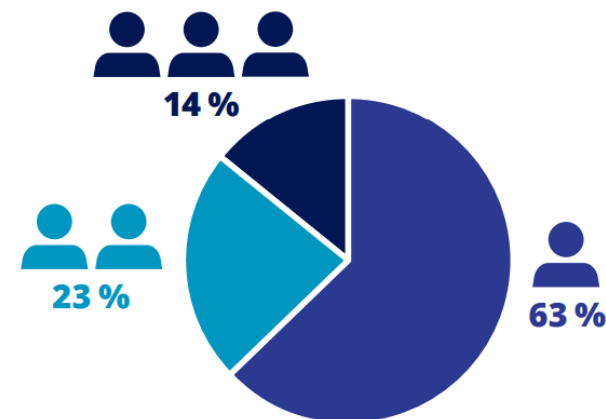


* Coefficient de variation entre 15 % et 25 % ; interpréter avec prudence.

La plupart ont donné 1 à 3 heures de soutien par semaine



Plus de 60% offrent du soutien à une personne



Centre intégré universitaire de santé et de services sociaux de l'Est-de-l'Île-de-Montréal

Quels soutiens offrent les PPA au Québec?



Quelles conséquences négatives vivent-elles?



Quels besoins ont-elles?

Services de répit



Soutien psychosocial individuel
et de groupe



Flexibilité en emploi ou
dans le cadre des études



Information et formation



Soutien financier et matériel



Soutien dans les activités de la vie
domestique et de la vie quotidienne



Information et services dans
leur langue d'origine



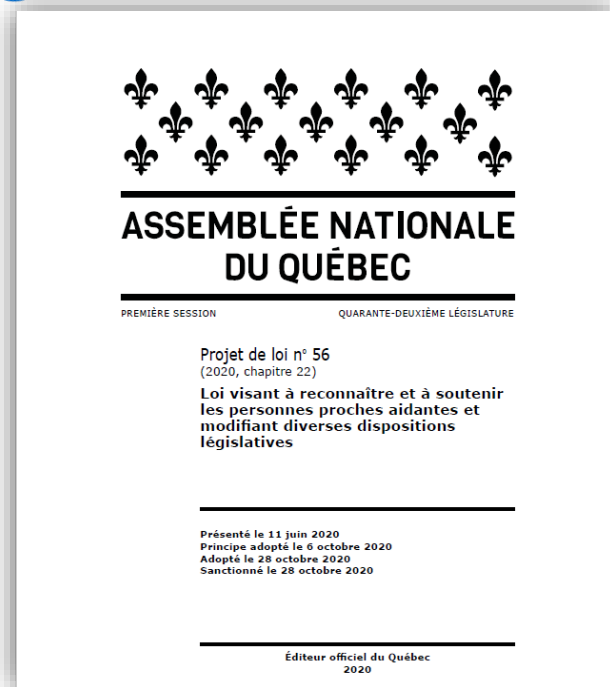


Loi, politique nationale et plan d'action

Centre intégré
universitaire de santé
et de services sociaux
de l'Est-de-
l'Île-de-Montréal

Québec 

Loi visant à reconnaître et soutenir les PPA



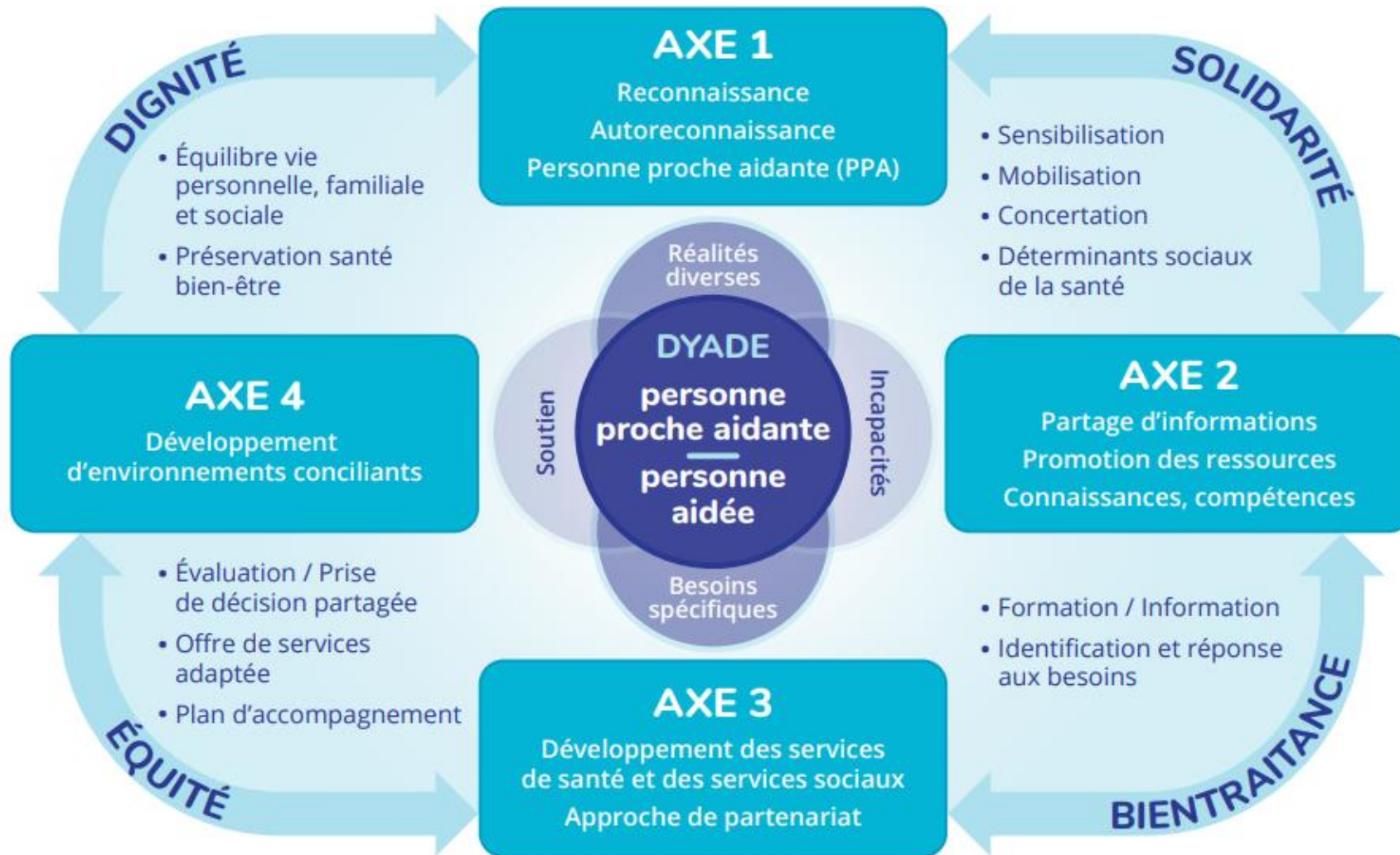
Cliquez ici
pour consulter la loi



- **Reconnaître l'apport** considérable des personnes proches aidantes (PPA)
- Considérer les **répercussions** significatives du rôle des PPA **sur leur qualité de vie** durant et après la période d'aidance
- **Permettre aux PPA de se reconnaître et d'être reconnues**
- Affirmer la volonté du gouvernement du Québec et de l'ensemble de la société québécoise à **réaliser des actions concertées** vis-à-vis des PPA



Politique nationale et plan d'action gouvernemental



Consulter la politique

Consulter le plan d'action 2021-2026

S'inscrire à la Communauté de pratique

Mandat coordination DQÉPÉ

Courroie de transmission | Vision transversale

Agir comme agente de mobilisation

Générer et soutenir la concertation entre tous les partenaires

Coordonner ou collaborer à la réalisation des actions de la politique nationale et des activités prévues au plan d'action gouvernemental.

Agir en soutien à la communauté

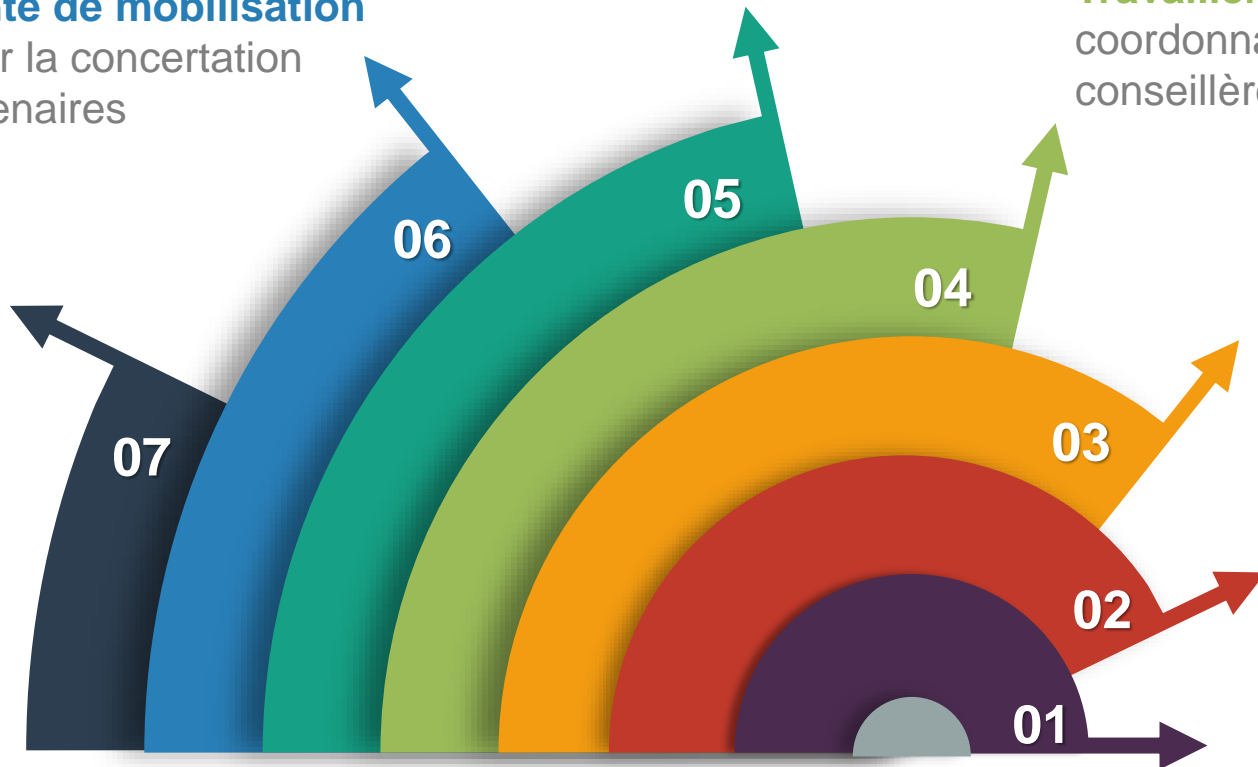
Exemples : sensibilisation, inscription aux activités des tables de concertation locales et territoriales

Travailler en étroite collaboration avec le MSSS, les coordonnateurs en proche aide du Québec et les conseillères en développement régional de l'APPUI.

Rôle conseil dans le développement d'une offre de service pour les PPA dans la région: activités de promotion-prévention, repérage et référencement, mise en place d'interventions de soutien, etc.

Travailler en étroite collaboration avec les directions (cliniques et autres) afin de développer une offre de services aux PPA.

Agir à titre de **répondante régionale** en proche aide sur le territoire du CIUSSS.





Prochaines étapes

*Centre intégré
universitaire de santé
et de services sociaux
de l'Est-de-
l'Île-de-Montréal*

Québec 

Priorités d'actions 22-24

Planifier un plan de communication pour la diffusion d'outils de communication (exemple: campagne de sensibilisation de reconnaissance des PPA)

Réaliser un portrait des services offerts aux PPA et une banque de services à développer par le CEMTL et ses partenaires communautaires

Participer aux suivis des projets et au processus d'attribution des investissements de notre territoire en lien avec la proche aide

Mettre en place **un plan d'action territorial** en accord avec les orientations mises de l'avant dans le plan d'action gouvernemental



Présenter la loi, la politique, le plan d'action gouvernemental et le mandat de la coordonnatrice en proche aide aux directions et équipes du CEMTL et aux partenaires communautaires clés en proche aide

Capter les besoins en matière d'information, de sensibilisation et de formation auprès des PPA au sein du CEMTL et de ses partenaires communautaires

Répertorier et participer aux comités de concertation du territoire afin d'assurer une vigie permettant d'articuler des actions respectueuses de la Politique nationale

Proposer des ententes de collaboration, de référencement et d'échange d'information entre le CIUSSS et ses partenaires communautaires pour favoriser la continuité et la complémentarité des services pour les PPA (trajectoires de service)

Centre intégré
universitaire de santé
et de services sociaux
de l'Est-de-
l'Île-de-Montréal

Ressources



Gratuit, 7/7 jours, 8h-20h
Pour proches aidants et intervenants

**Référence aideance
Québec**

referenceaidancequebec.ca

Pour référer un proche aidant d'aînés



Option 1 | Pour parler avec un(e) infirmier(ère)
qualifié(e) du service Info-Santé
Option 2| Pour parler avec un(e) intervenant(e)
psychosocial(e)



Pour trouver des ressources
communautaires, notamment
en proche aideance

Centre intégré
universitaire de santé
et de services sociaux
de l'Est-de-
l'Île-de-Montréal

Québec 



CIUSSS
de l'Est-de-l'Île-de-Montréal

www.ciusss-estmtl.gouv.qc.ca

*Centre intégré
universitaire de santé
et de services sociaux
de l'Est-de-
l'Île-de-Montréal*

Québec 