

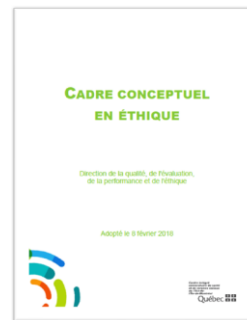


# L'ÉTHIQUE AU CIUSSS

L'éthique, c'est le **souci** de la **réflexion** quant à **l'agir humain**. C'est un ensemble de **valeurs** et de **principes** sur lequel on **s'appuie** pour prendre des décisions **moralement défendables**.



Permet d'identifier les valeurs de l'organisation et de reconnaître les comportements attendus en lien avec l'approche clientèle du CIUSSS.



Définit l'organisation de l'éthique dans l'établissement (moyens et stratégies pour assurer la gestion et la promotion de l'éthique); politiques et normes encadrant les comportements attendus selon les valeurs.

## Volets de l'éthique

### CLINIQUE

Éclaire les décisions afin d'améliorer la qualité des soins et services, du travail des intervenants et des relations lors de problématique éthique avec un usager.

- Service de consultation
- Formations adaptées aux secteurs  
→ [ethiqueclinique.cemtl@ssss.gouv.qc.ca](mailto:ethiqueclinique.cemtl@ssss.gouv.qc.ca)

### ORGANISATIONNEL

Orienté les actions en vue du respect de la mission, des priorités de l'organisation et des meilleurs pratiques.

- Accompagnement dans les réflexions et comités  
→ [ethiqueclinique.cemtl@ssss.gouv.qc.ca](mailto:ethiqueclinique.cemtl@ssss.gouv.qc.ca)

### RECHERCHE

Établit les normes pour assurer une conduite éthique de la recherche, la sécurité et le respect des droits des personnes qui y participent.

- Comité d'éthique de la recherche (CÉR)  
→ [cer.cemtl@ssss.gouv.qc.ca](mailto:cer.cemtl@ssss.gouv.qc.ca)

### Références

Code d'éthique du CIUSSS-EMTL: <http://intranet.cemtl.rtss.qc.ca/index.php?id=389>

Cadre conceptuel en éthique: <http://intranet.cemtl.rtss.qc.ca/index.php?id=399>

Règlement du Comité d'éthique de la recherche du CIUSSS de l'Est-de-l'Île-de-Montréal:

Intranet--> Documents organisationnels--> Politiques, procédures et règlement--> Par direction--> Conseil d'administration--> REG-003

Didacticiel du MSSS en éthique de la recherche: <https://ethique.msss.gouv.qc.ca/didacticiel>