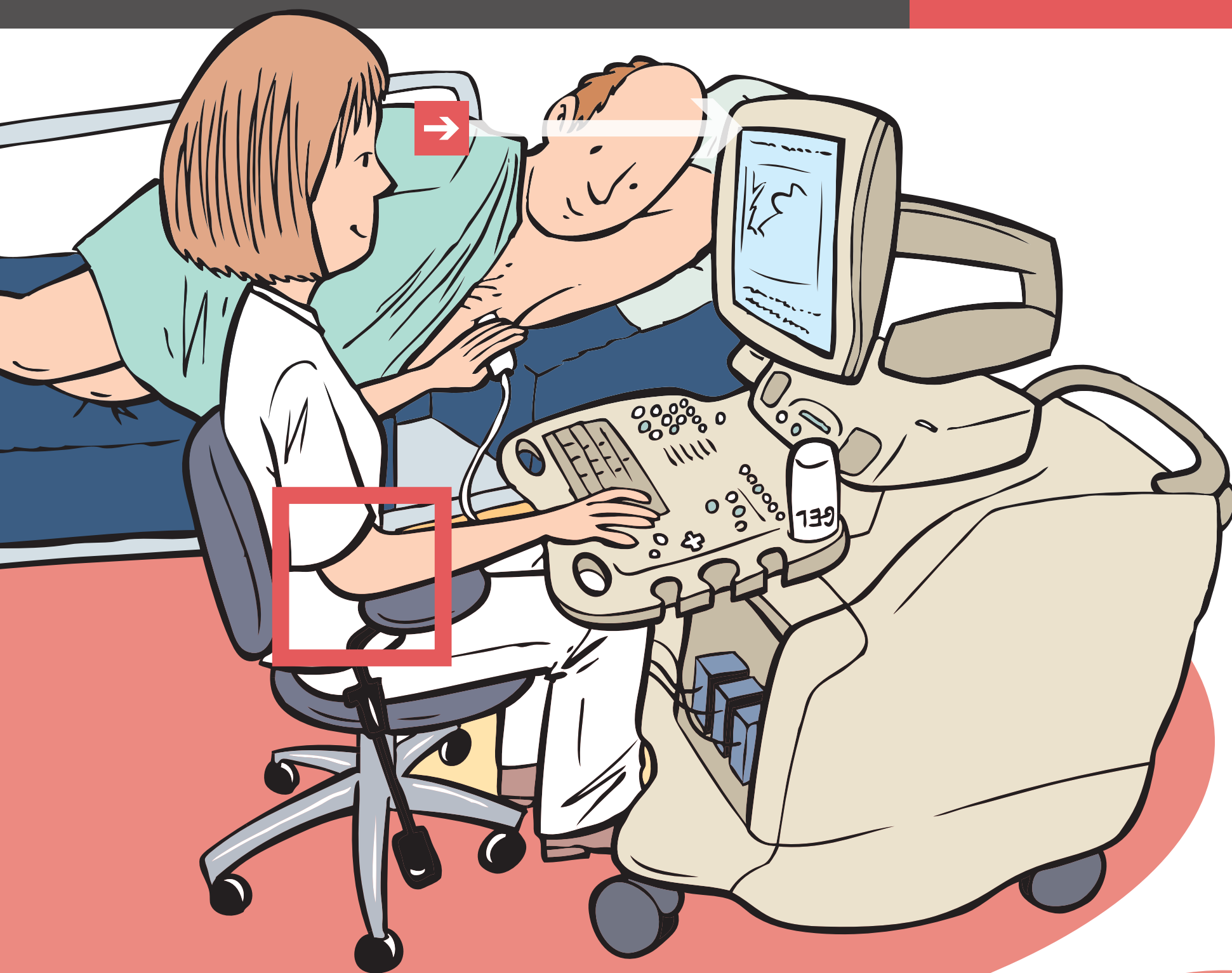


ÉCHOGRAPHIE CARDIAQUE

2 MÉTHODES GAGNANTES POUR PRÉVENIR LES TMS

MÉTHODE
À GAUCHE



EN DÉBUT D'EXAMEN

Ajuster*

- la hauteur du siège à la base des genoux
- la hauteur de l'appareil pour que les jambes passent en dessous de la console
- la hauteur de l'écran pour que les yeux soient au niveau de la partie vitrée supérieure
- la hauteur de la civière pour appuyer le bras gauche sur le matelas ou l'appuie-bras du fauteuil

Placer le client à votre portée

*Le respect de ces recommandations nécessite que les équipements permettent les ajustements décrits.

PENDANT L'EXAMEN

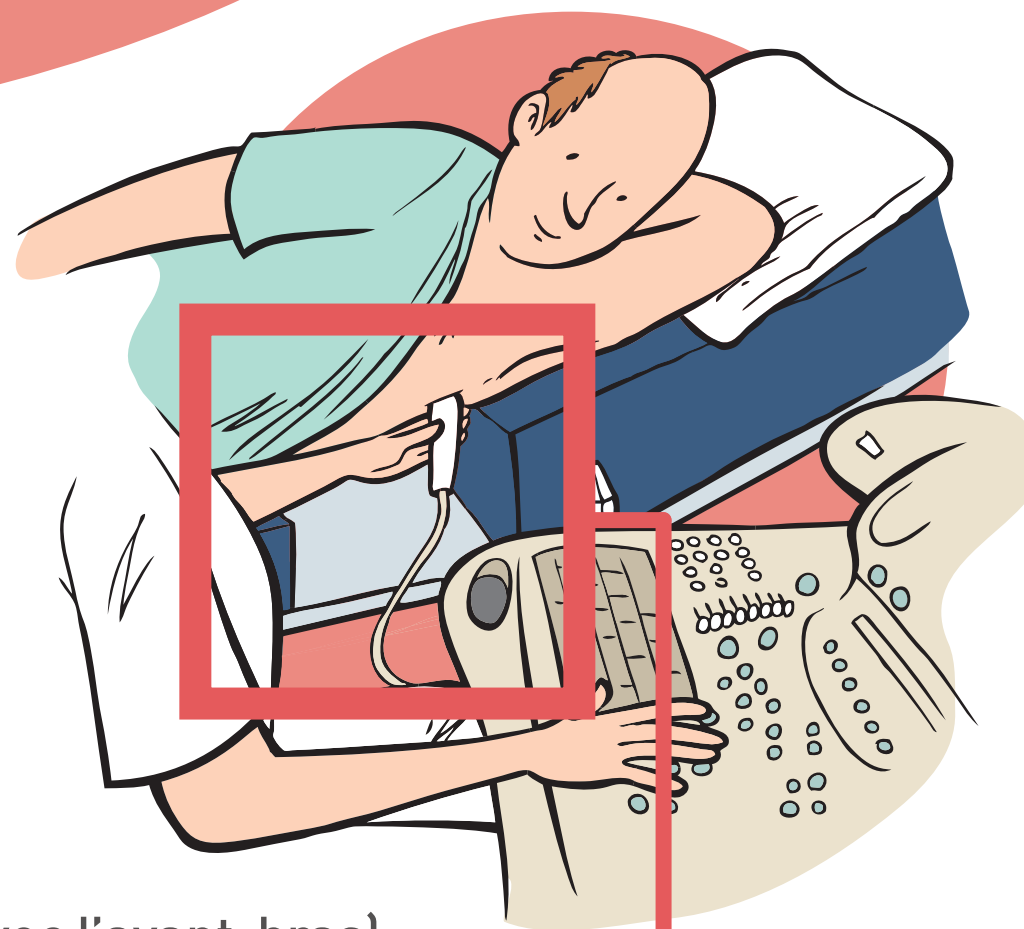
Replacer client si nécessaire

Garder le plus possible

- la tête droite
- les épaules détendues
- les bras en appui
- les coudes près du corps
- les poignets droits (le majeur aligné avec l'avant-bras)

Prendre des pauses courtes et fréquentes

Alterner les positions assise et debout



Préférer un matelas avec bloc amovible pour conserver le poignet en position droite