



Traceur insalubrité des logements

① Définition de l'enjeu

Insalubrité « simple » ▶ Un cas d'insalubrité qui comporte des risques qui peuvent affecter la santé des occupants du logement en raison de l'utilisation qui en est faite ou de l'état dans lequel il se trouve, tout en étant en mesure de se régler via les ressources ou recours standards disponibles.

- ❖ Punaise de lit
- ❖ Coquerelles
- ❖ Infiltration d'eau – moisissures
- ❖ Rongeurs (rats, souris)
- ❖ Encombrement
- ❖ Dégradation physique du bâtiment
- ❖ Manquement aux services de base
- ❖ Malpropreté excessive
- ❖ Autres insectes

Insalubrité « complexe » ▶ Une situation ayant un niveau de gravité plus prononcé pour laquelle il est difficile de trouver une solution simple aux causes du problème et qui nécessite souvent des efforts de coordination concertée de la part de différents acteurs ayant différentes expertises afin de pallier à de nombreux problèmes de différents ordres.

② Mise en contexte



Les ménages à Montréal

▶ 30% font face à au moins un problème d'insalubrité (tous problèmes confondus)

- ▶ 20% moisissure apparente ou des traces d'infiltration d'eau
- ▶ 9 % des rongeurs (souris ou rats)
- ▶ 3,4 % des punaises de lit
- ▶ 3,3 % des coquerelles

5 000 enfants souffrent d'asthme en lien avec des problèmes d'humidité excessive ou de moisissures dans leur logement.

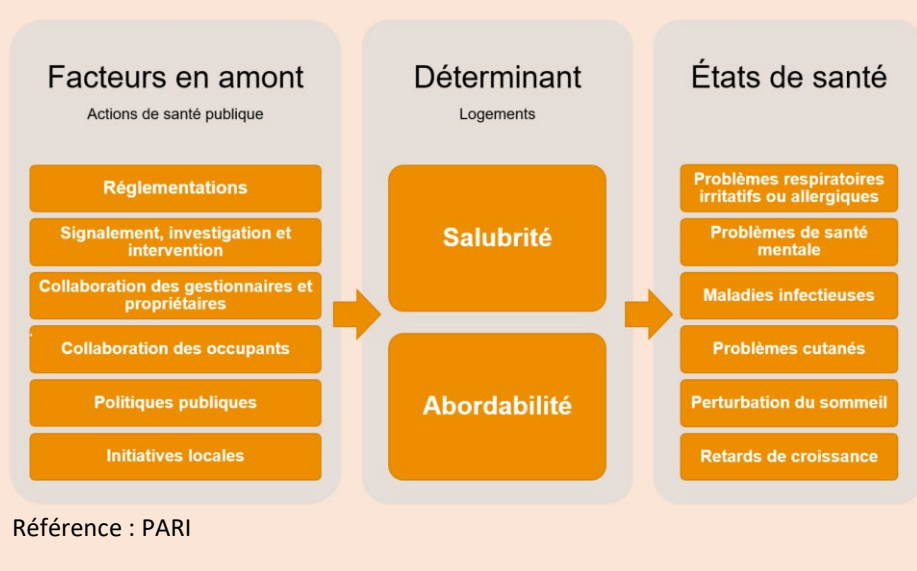
Les locataires sont proportionnellement plus touchés
61% de locataires à Montréal (VS 39% au Qc)
42% de logements bâtis il y a plus de 50 ans (VS 28% au Qc)
CIUSSS du Centre-Sud-de-l'Île-de-Montréal, 2015



Dans l'est de Montréal

25% des ménages rapportent des signes de moisissures et d'humidité extrême dans leur logement

CIUSSS de l'Est-de-l'Île-de-Montréal, 2018



③ Rôles et mandats – CIUSSS-EMTL

Comité insalubrité des logements – Santé publique

- 1- Assurer un soutien en termes d'informations-conseils et d'analyse-orientation
- 2- Développer des outils et formations pour soutenir les changements de pratique
- 3- Soutenir les SAC(s) et ICASI(s) dans la recherche de pistes de solutions pour la résolution des cas complexes ou persistants
- 4- Mobiliser et faciliter le réseautage entre les partenaires (à l'interne et l'externe) susceptibles de contribuer à la résolution d'un cas complexe
- 5- Monitorer et documenter les enjeux et problématiques en lien avec les cas complexes d'insalubrité sur le territoire du CIUSSS-EMTL



Spécialiste en activité clinique (SAC) – Santé publique

- ▶ Soutient/accompagne les organisateurs communautaires
- ▶ Contribue au développement ou la mise à jour d'outils pour soutenir les OC
- ▶ Participe à l'analyse et à la résolution de cas complexes d'insalubrité lors d'enjeux collectifs dans la communauté

Organisateurs communautaires (OC) – Santé publique

- ▶ Soutiennent/informent les partenaires concernés en lien avec les demandes de situations complexes d'insalubrité
- ▶ Soutiennent/accompagnent les partenaires avec des problématiques d'insalubrité (OBNL-COOP-HLM ou organismes communautaires)
- ▶ Développent avec les partenaires des démarches collectives en réponse à des problématiques locales d'insalubrité
- ▶ Participent à l'identification des ressources pertinentes sur leur territoire en lien avec les demandes d'insalubrité complexe

Équipes cliniques

- ▶ Identifier les situations d'insalubrité, les impacts sur la santé
- ▶ Connaître les étapes pour signaler les situations d'insalubrité
- ▶ Soutenir et accompagner les usagers aux prises avec une situation d'insalubrité (informations, référence vers ressources)
- ▶ Discuter des cas complexes avec le superviseur clinique (SAC, ICASI)
- ▶ Référer à l'équipe de santé publique via le formulaire de demande de soutien pour les problèmes d'insalubrité complexe

[Partenaires](#)

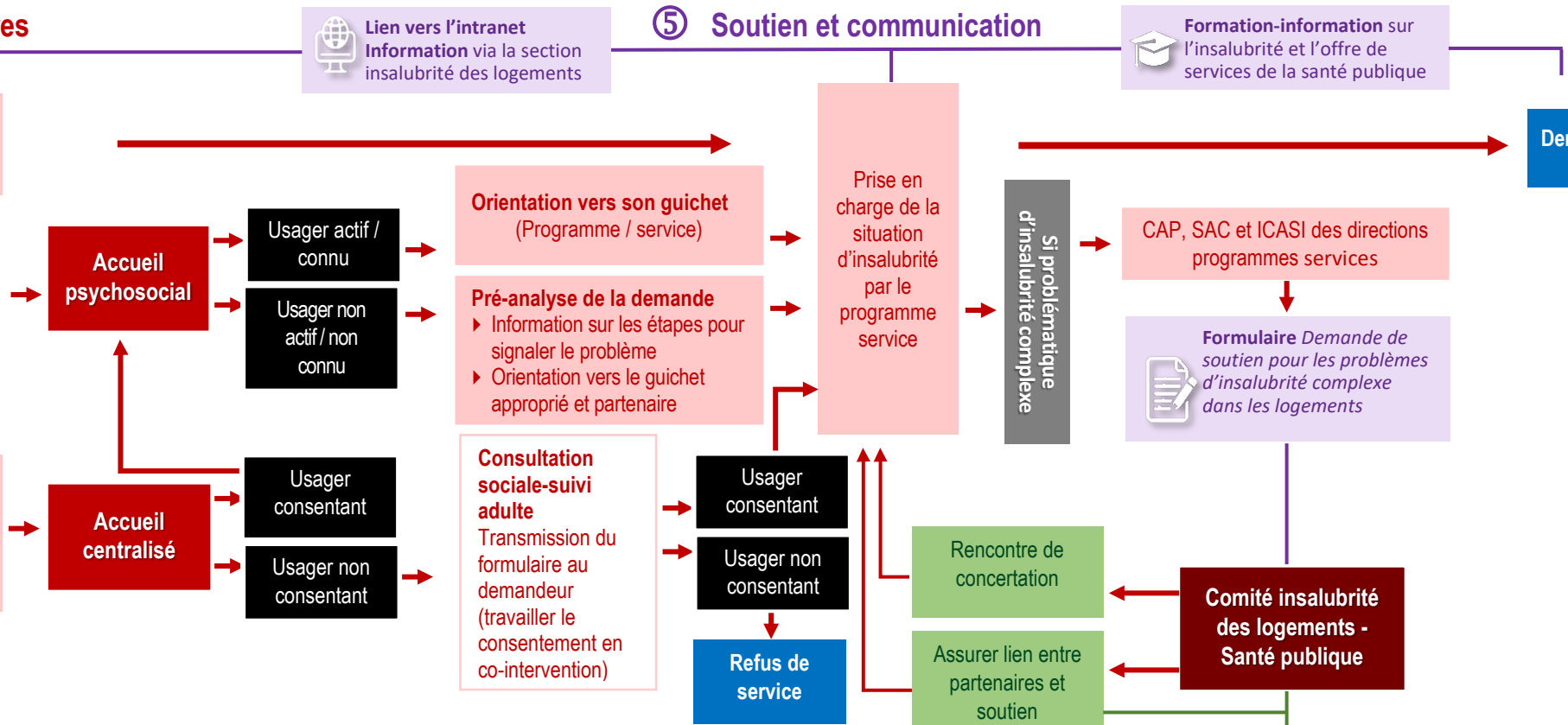
④ Offre de services et trajectoires

Demande d'aide en matière d'insalubrité dans les logements

Interne : CAP, SAC et ICASI des directions programmes services

Externe : Clientèles (usager seul ou accompagné) par téléphone ou en présence

Externe : Partenaires (inspecteurs des arrondissements, agents SPVM, organismes communautaires, etc.)



Lien vers l'intranet Information via la section insalubrité des logements

⑤ Soutien et communication

Formation-information sur l'insalubrité et l'offre de services de la santé publique

Demande terminée

⑥ Collaboration

- Mercier-Est
- Hochelaga-Maisonneuve
- Rosemont
- Mercier-Ouest
- St-Michel
- St-Léonard
- Rivière-des-Prairies-Pointe-aux-Trembles
- Montréal-Est
- Anjou

- Partenaires externes**
- Responsables des arrondissements/ville liée
 - ALIS (agent de liaison et d'intervention sociale)
 - Comités logement
 - Tables logement
 - Service de l'habitation de Montréal
 - Service de police de la ville de Montréal
 - Service incendie
 - Comité d'action sur le trouble d'accumulation compulsive
 - Direction régionale de santé publique de Montréal

- Partenaires internes CIUSSS-EMTL**
- Équipe santé respiratoire HMR
 - Santé mentale Dépendance
 - Accueil psychosocial
 - Équipe SP
 - Agent pivot itinérance