



— Capsule de sensibilisation —

Bienveillance auprès des enfants



Direction du programme jeunesse
et des activités de santé publique
Juin 2021

Centre intégré
universitaire de santé
et de services sociaux
de l'Est-de-
l'Île-de-Montréal





Pourquoi la bienveillance auprès des enfants?

Centre intégré
universitaire de santé
et de services sociaux
de l'Est-de-
l'Île-de-Montréal

Québec 

Il faut tout un village



pour élever un enfant!

Centre intégré
universitaire de santé
et de services sociaux
de l'Est-de-
l'Île-de-Montréal

Québec

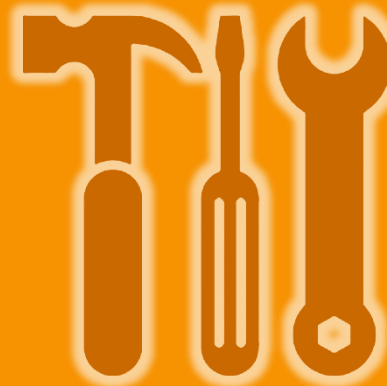


Une responsabilité individuelle et collective

Augmenter la **vigilance** de tous



Connaître les **outils** à notre disposition



Mieux repérer les enfants et familles en besoin de services



Contexte

Commission Laurent: commission spéciale sur les droits des enfants et la protection de la jeunesse

5 infanticides sur le territoire du CIUSSS (2019-2020)
4469 signalements à la DPJ (2018-2019)

Comité Bienveillance du CIUSSS
de l'Est-de-l'Île-de-Montréal

Commission Laurent

Commission spéciale sur les droits des enfants
et la protection de la jeunesse

R
E
C
O
M
M
A
N
D
A
T
I
O
N
S

1 Promouvoir et respecter les droits des enfants

2-3 Agir d'abord en prévention, collaborer pour mieux soutenir les enfants et familles

4-8 Améliorer les services en protection de la jeunesse

9-11 S'adapter aux communautés autochtones, ethnoculturelles, anglophones

12 Reconnaître les impacts des conflits familiaux et violence conjugale

13-14 Valoriser et soutenir les intervenantes, rétablir un leadership en services sociaux

15 Investir pour offrir le bon service au bon moment

<https://www.csdepj.gouv.qc.ca/accueil/>

Centre intégré
universitaire de santé
et de services sociaux
de l'Est-de-
l'Île-de-Montréal

Québec

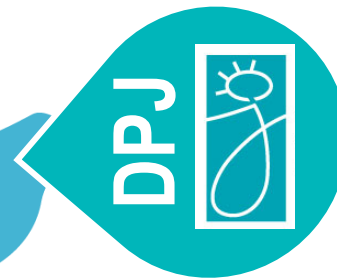


Sur le territoire du CIUSSS de l'Est-de-l'Île-de-Montréal

103 419 enfants de 0-17 ans

(ISQ projection 2021)

Donc potentiellement
206 838 parents



4 469 signalements traités en protection de la jeunesse en 2018-2019, dont 2 005 retenus

(Infocentre CEMTL 2021)



5 infanticides en 2019-2020

Centre intégré
universitaire de santé
et de services sociaux
de l'Est-de-
l'Île-de-Montréal

Québec 

Le comité Bienveillance

- Comité de travail interdirections permanent mis sur pied à l'automne 2020
- Ses **objectifs** incluent notamment
 - Augmenter la **vigilance de tous les intervenants** en lien avec la bienveillance et la protection des enfants
 - **Bonifier les connaissances** et compétences de tous les intervenants des directions adultes par des capsules de sensibilisation





Qu'est-ce que la négligence?



Définition

Une carence significative, voire une absence de réponse aux besoins d'un enfant reconnus comme fondamentaux.



La négligence n'est pas un geste que l'on pose, mais un geste que l'on ne fait pas.

Les formes de négligence

Négligence physique

(alimentation, hygiène, sécurité)



Négligence médicale

(omission/refus de soins nécessaires)



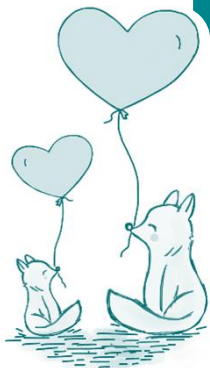
Négligence éducationnelle

(stimulation, fréquentation scolaire)



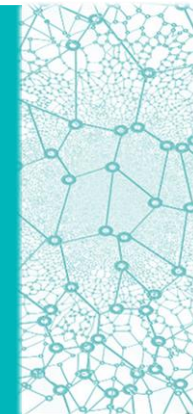
Négligence émotionnelle

(attention, affection, estime de soi)



Négligence communautaire

(ressources de soutien insuffisantes)



Conséquences possibles de la négligence

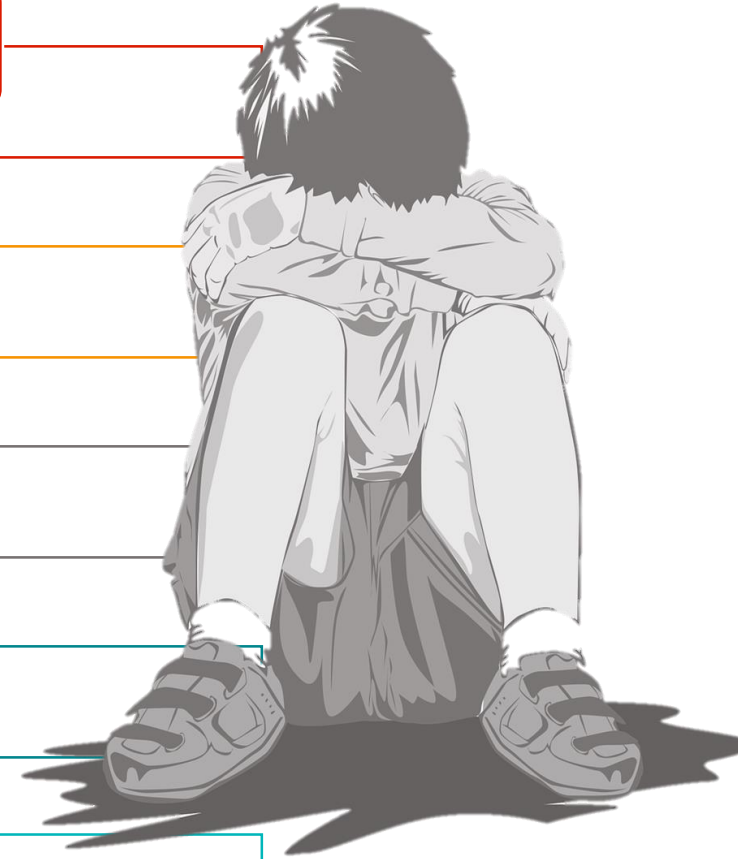
Risque accru de mortalité ou morbidité

Risque d'autres formes de mauvais traitements

Restriction considérable d'occasions normatives de développement cognitif, affectif et social

Séquelles développementales

Traumatisme relationnel chez l'enfant




Centre intégré
universitaire de santé
et de services sociaux
de l'Est-de-
l'Île-de-Montréal

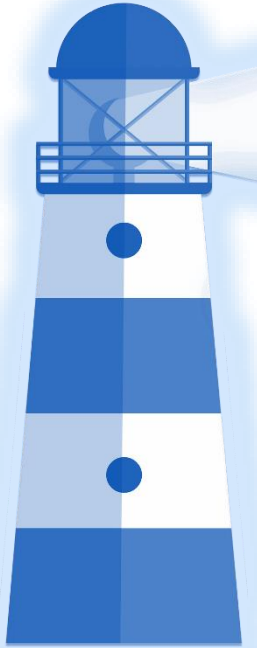
Québec



Comment repérer la négligence?



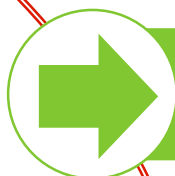
Les questions à se poser de manière systématique

- 
- ✓ Est-ce que l'adulte que j'ai devant moi est responsable d'un enfant?
 - ✓ Est-ce que l'état physique ou mental de cet adulte interfère sur la santé ou la sécurité de l'enfant?
 - ✓ Est-ce qu'il y a un **autre** adulte responsable de ce ou ces enfants?
 - ✓ Est-ce l'état physique ou mental de cet autre adulte interfère sur la santé ou la sécurité de l'enfant?
 - ✓ Est-ce que la santé ou la sécurité de l'enfant que j'ai devant moi est compromise pour quelque raison?
 - ✓ Après toutes ces questions, si la réponse est OUI, **vous devez agir.**



Quels sont les outils disponibles?

Agir rapidement : les outils



Utilisez les ressources de la communauté, contactez le 211



Référez-vous à votre supérieur immédiat

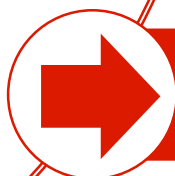


Communiquez avec le Guichet d'accès intégré Jeunesse (GAIJ)

Pointe de l'Île
514 642-4050
poste 77443

Lucille-Teasdale
514 253-9717
poste 15111

St-Léonard et St-Michel
514 722-3000
poste 5434



Contactez la Direction de la protection de la jeunesse (DPJ)

Montréal
514 896-3100

Batshaw (anglophone)
514 935-6196

Centre intégré
universitaire de santé
et de services sociaux
de l'Est-de-
l'Île-de-Montréal

Québec 

Selon l'urgence de la situation, plusieurs ressources sont disponibles pour aider l'enfant ou le parent dans le besoin.



Pour en savoir plus...



*Centre intégré
universitaire de santé
et de services sociaux
de l'Est-de-
l'Île-de-Montréal*

Québec 

Références

Boîte à outils sur l'intranet

- Outils de l'initiative AIDES
- Programme-cadre en négligence Alliance
- Facteurs de risque et de protection
- Politique relative à l'élaboration et la révision des plans d'intervention
- Dépliant *Pour mieux travailler ensemble : le Plan de services individualisé (PSI) et le Plan d'intervention interdisciplinaire (PII) en CLSC*
- Formulaire *Plan d'intervention en collaboration avec l'utilisateur et ses proches*

Publication du MSSS

- *Faire un signalement au DPJ, c'est déjà protéger un enfant*

Formations

- Voir le calendrier sur l'intranet
- Sur l'ÉNA (à venir)