











Guide d'utilisation des nouveaux gabarits-dépliants



Guide d'utilisation des nouveaux gabarits-dépliants

Les couleurs

Les couleurs des dépliants varient en fonction de la direction par laquelle le dépliant est demandé, au même titre que les gabarits déjà standardisés.

	Couleur principale	Couleur d'accent
<p>Bleu</p> <ul style="list-style-type: none"> Direction programmes (DI-TSA ET DP) Direction programme jeunesse Direction programme soutien autonomie personnes âgées Direction programmes santé mentale et dépendance 	 <p>PMS 801 C</p>	 <p>PMS 7690 C</p>
<p>Vert</p> <ul style="list-style-type: none"> Direction de l'enseignement universitaire Direction de la recherche Direction de la qualité, évaluation, performance et éthique Direction ressources humaines, communications & affaires juridiques Direction des projets immobiliers majeurs 	 <p>PMS 375 C</p>	 <p>PMS 368 C</p>
<p>Rouge</p> <ul style="list-style-type: none"> Direction des soins infirmiers Direction des services multidisciplinaires Directions des services professionnels 	 <p>PMS 7625 C</p>	 <p>PMS 711 C</p>
<p>Orange</p> <ul style="list-style-type: none"> Direction des ressources financières Direction des services techniques Direction des ressources informationnelles Direction de la logistique 	 <p>PMS 715 C</p>	 <p>PMS 711 C</p>

R:118
V: 113
B: 113

Gris

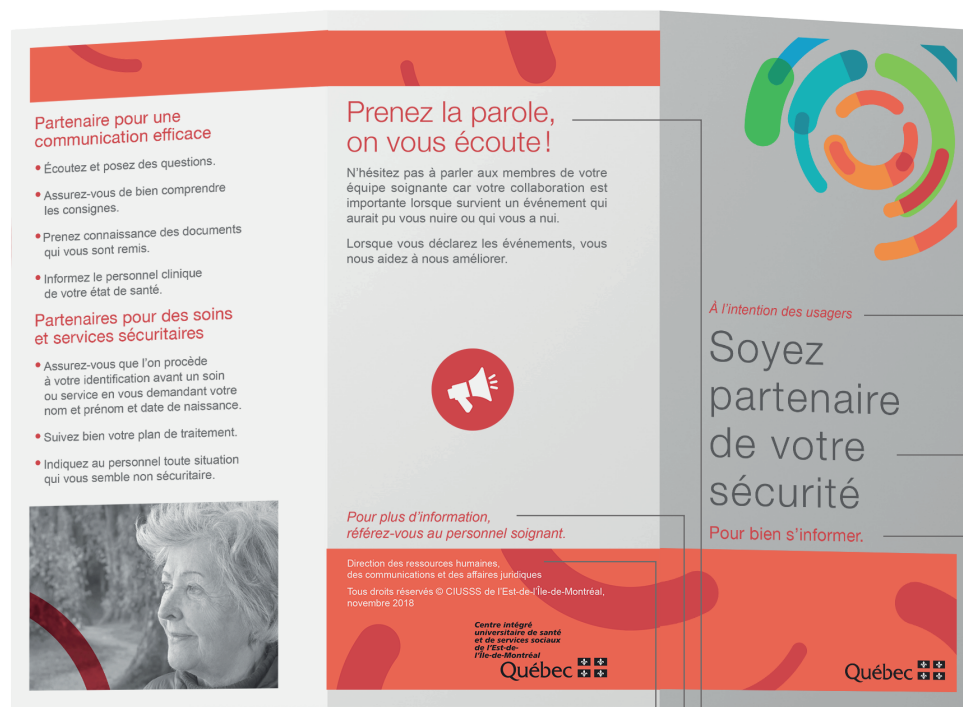
Pour les textes

Guide d'utilisation des nouveaux gabarits-dépliants

Le recto et le verso



Ne pas utiliser
de photos ou d'icônes
sur la couverture.



En tête

Si le dépliant a une mention
« À l'intention de [...] », elle doit
être indiquée avant le titre.

Arial, 12 pt, italique

Couleur
d'accent
appropriée

Titre

Réduire le texte uniquement si le titre
est trop long.

Helvetica Neue, 37 pt, light

Gris

Sous-titre

Si le dépliant a un sous-titre,
il doit être sous le titre.

Helvetica Neue, 15 pt

Couleur
d'accent
appropriée

Titre

Si il y a un sous-titre uniquement sur le verso et si la place
le permet, utilisez un gros titre. Sinon, des sous-titres.

Helvetica Neue, 25 pt, light [pour gros titre]

Helvetica Neue, 15 pt [pour sous-titre]

Couleur
d'accent
appropriée

Texte informatif

Si un texte mentionne d'aller chercher plus
information ailleurs, il doit être au dessus du bandeau.

Arial, 12 pt, italique

Couleur
d'accent
appropriée

Renversé
(blanc)

Copyright

Le *Copyright* doit toujours rester dans
le bandeau, avec la même formulation.

Arial, 8,5 pt

Guide d'utilisation des nouveaux gabarits-dépliants

L'intérieur et le contenu

Marges
Puisque le dépliant a été conçu pour ne pas qu'il y ait de fond perdu, des marges de sécurité de 0,25 po sont de chaque cotés.



Phrases importantes ————— Renversé (blanc)
Les phrases qui doivent être mises de l'avant doivent être en renversé dans un carré de la couleur principale.

Puces ————— Couleur d'accent appropriée

Renversé (blanc) ————— **Volet d'introduction**
Si le dépliant possède un texte d'introduction, il faut utiliser le gros titre approprié ainsi que le texte en renversé.

*Helvetica Neue, 30 pt, light [pour gros titre]
Arial, 11 pt [pour texte courant]*

Les icônes —————
Les icônes doivent être utilisés dans des cercles de la couleur de l'accent. Seulement utiliser **deux icônes pour l'intérieur** et **une pour l'extérieur**.

Guide d'utilisation des nouveaux gabarits-dépliants

Les images

Partenaire pour une communication efficace

- Écoutez et posez des questions.
- Assurez-vous de bien comprendre les consignes.
- Prenez connaissance des documents qui vous sont remis.
- Informez le personnel clinique de votre état de santé.

Partenaires pour des soins et services sécuritaires

- Assurez-vous que l'on procède à votre identification avant un soin ou service en vous demandant votre nom et prénom et date de naissance.
- Suivez bien votre plan de traitement.
- Indiquez au personnel toute situation qui vous semble non sécuritaire.



Prenez la parole, on vous écoute

N'hésitez pas à parler à l'équipe soignante car c'est très important lorsque s'agit de votre santé. Cela pourrait vous nuire.

Lorsque vous déclarez un problème, nous aidons à nous en occuper.

Pour plus d'informations, référez-vous au personnel.

Direction des ressources humaines et des communications et des services
Tous droits réservés © CIU
novembre 2018

Images

Les images utilisées doivent être en noir et blanc. Une forme du motif, de la couleur de l'accent, peut être mise en surimpression ou en produit sur la photo.