

Colorimétrie

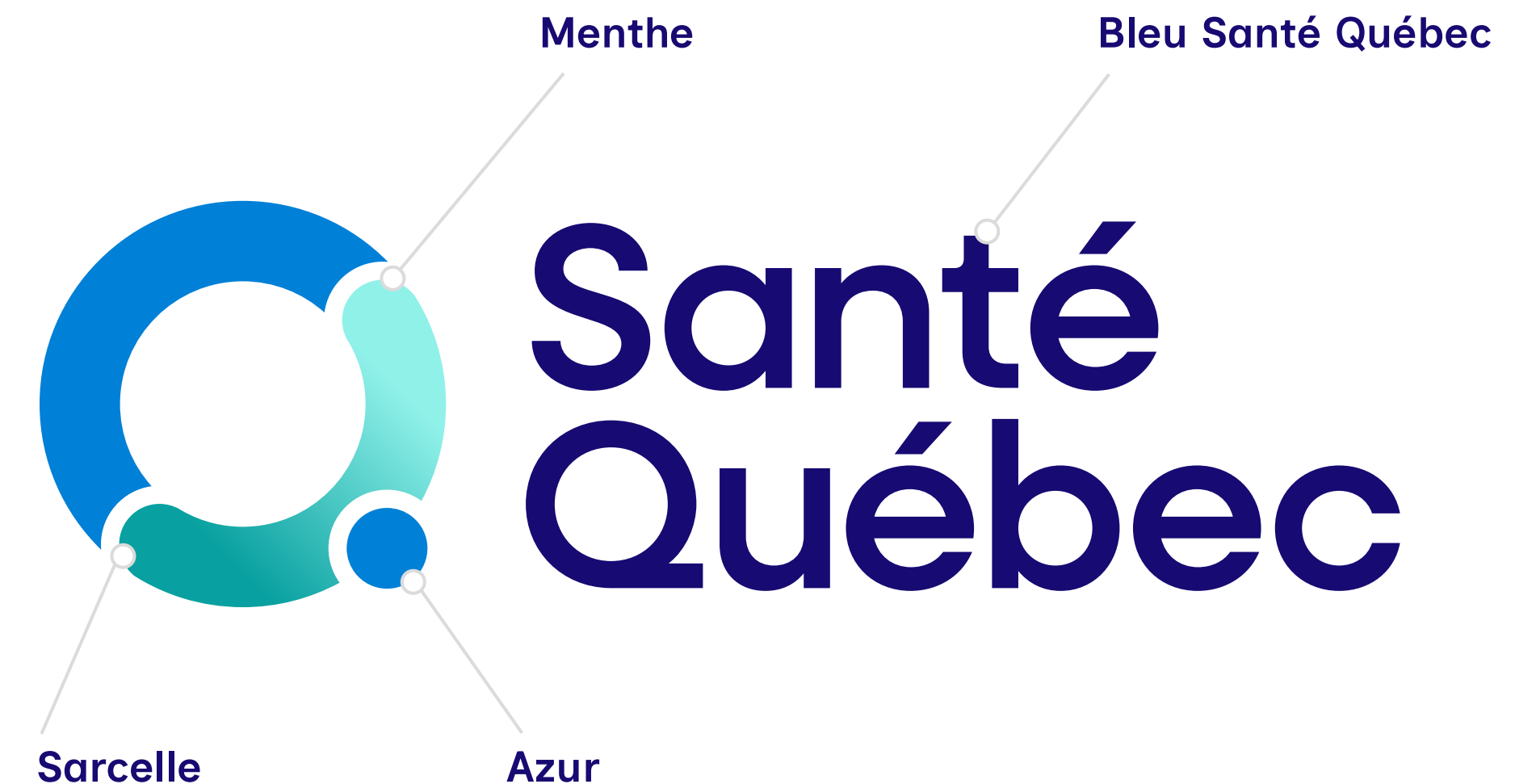
Des couleurs à notre image

L'azur et le menthe sont des teintes lumineuses et accueillantes. Combinées au bleu Santé Québec, ces couleurs apportent à la fois une touche de modernité et de stabilité. C'est le Québec dans tout ce qu'il a de solide et de familier. Elles rappellent d'où l'on vient : nos racines, notre territoire, notre langue, notre monde.

Cette palette de teintes de bleu, elle n'est pas comme les autres. On l'a déclinée, modulée, élargie... pour qu'elle parle aussi de diversité, de milieux multiples, et de chaque individu qui compose notre réseau.

La couleur sarcelle évoque l'équilibre entre calme et vitalité. Elle se déploie en un dégradé lumineux vers le menthe, comme une vague qui respire, douce et vivante. À la fois apaisante et vibrante, elle symbolise la fluidité du soin, l'adaptabilité et la régénération. Elle forme un pont visuel entre l'humain et ce qui le relie à mieux.

Des couleurs pleines de vie, qui permettent de mettre en lumière ce qui compte, ce que l'on veut faire entendre, et qui témoignent de l'énergie et de la richesse humaine de notre réseau.



Couleurs principales

Résolument tournées vers l'avenir, les couleurs principales ont été optimisées pour de l'affichage numérique.

Bleu Santé Québec Profond, avec des sous-tons de violet, ce bleu foncé est la couleur principale de l'identité visuelle. Utilisé en couleur de fond, il crée un contraste fort avec le blanc et le menthe, pour mettre en valeur le logo.

Menthe Frais et lumineux, ce turquoise clair évoque la modernité. Il est utilisé comme couleur d'accent sur fond foncé pour capter l'attention.

Sarcelle Teinte équilibrée entre le bleu et le vert qui apporte du dynamisme aux communications en s'harmonisant bien aux autres couleurs.

Azur Combine l'énergie du bleu électrique avec une sensation de fiabilité. Idéal pour mettre en valeur des éléments sur les supports numériques.

Bleu Santé Québec

#170A72

R23 V10 B114

Menthe

#90F1E9

R144 V241 B233

Sarcelle

#08A0A0

R8 V160 B160

Azur

#0080D7

R0 V128 B215

Blanc

#FFFFFF

Palettes pour impression et pour le Web

La palette de couleurs principale a été réfléchiée pour être optimisée sur des supports numériques. Cependant, lorsqu'une impression est nécessaire, il est recommandé d'utiliser les mélanges de couleurs CMJN ou leur équivalent Pantone indiqués ci-contre.

Si une méthode d'impression ou une reproduction requiert un nombre de couleurs limité, des équivalences Pantone de chaque couleur sont déclinées.

Une palette Web a également été développée afin d'optimiser l'affichage lors d'applications numériques.

Veuillez également utiliser les versions appropriées du logo de Santé Québec, en une ou trois couleurs Pantone, qui se trouvent dans la [boîte à outils](#).

Palette pour impression

Bleu Santé Québec

C100 M95 J19 N20
Pantone : 2745

Menthe

C38 M0 J19 N0
Pantone : 3242

Sarcelle

C79 M16 J42 N0
Pantone : 3272

Azur

C83 M47 J0 N0
Pantone : 3005

Palette Web

#170A72

#000000

#90F1E9

#C7F8F4

#08A0A0

#F2EEEE

#0080D7

#CCECFF

Palette de couleurs secondaires

Les couleurs secondaires ouvrent un large éventail de possibilités pour enrichir notre univers graphique. Pensée pour s'adapter à différents contextes, cette palette soutient une communication inclusive et accessible à toutes et à tous.

Les codes hexadécimaux mis en évidence correspondent à des couleurs de la palette principale.

| | | | | | | | |
|---|---|--|---|--|--|--|--|
| #F5EEFF R245 V238 B255 C4 M8 J0 N0 | #E5F6FF R229 V246 B255 C12 M0 J0 N0 | #DEFCE9 R222 V252 B249 C15 M0 J7 N0 | #E0FDD7 R224 V253 B215 C16 M0 J23 N0 | #FFF797 R255 V247 B151 C4 M0 J51 N0 | #FFEDDB R255 V237 B219 C0 M9 J16 N0 | #FFEAED R255 V234 B237 C0 M12 J4 N0 | #FFFFFF R255 V255 B255 C0 M0 J0 N0 |
| #D4D4FF R212 V212 B255 C19 M18 J0 N0 | #CCECFE R204 V236 B255 C23 M0 J0 N0 | #C7F8F4 R199 V248 B244 C25 M0 J10 N0 | #C1F3B3 R193 V243 B179 C30 M0 J41 N0 | #FFEE50 R255 V238 B80 C4 M0 J76 N0 | #FFD18A R255 V209 B138 C0 M21 J52 N0 | #FFCFC9 R255 V207 B201 C0 M27 J17 N0 | #F2EEEC R242 V238 B236 C6 M7 J7 N0 |
| #ABA3FF R171 V163 B255 C40 M38 J0 N0 | #99D9FF R153 V217 B255 C41 M1 J0 N0 | #90F1E9 R144 V241 B233 C38 M0 J19 N0 | #8DCE81 R141 V206 B129 C50 M0 J62 N0 | #FFCF00 R255 V207 B0 C0 M18 J93 N0 | #FFAD70 R255 V173 B112 C0 M40 J58 N0 | #FF8282 R255 V130 B130 C0 M62 J38 N0 | #D6D6D6 R214 V214 B214 C19 M13 J14 N0 |
| #7A7AEB R122 V122 B235 C64 M55 J0 N0 | #36ABF0 R54 V171 B240 C67 M18 J0 N0 | #52CFCC R82 V207 B204 C61 M0 J27 N0 | #62AF58 R98 V175 B88 C65 M4 J81 N0 | #E8A430 R232 V164 B48 C8 M39 J88 N0 | #FF8F3B R255 V143 B59 C0 M54 J78 N0 | #FF3D59 R255 V61 B89 C0 M85 J50 N0 | #B1B1B1 R177 V177 B177 C47 M37 J37 N18 |
| #6262DA R98 V98 B218 C76 M66 J0 N0 | #0080D7 R0 V128 B215 C83 M47 J0 N0 | #08A0A0 R8 V160 B160 C79 M16 J42 N0 | #1C8540 R28 V133 B64 C84 M22 J93 N7 | #C68437 R198 V132 B55 C19 M50 J85 N8 | #FF4F30 R255 V79 B48 C0 M79 J78 N0 | #E92A49 R233 V42 B73 C0 M92 J61 N0 | #878787 R135 V135 B135 C32 M25 J26 N0 |
| #4038AB R64 V56 B171 C88 M81 J0 N0 | #0D5EA6 R13 V94 B166 C91 M61 J4 N0 | #007573 R0 V117 B115 C85 M30 J51 N18 | #116421 R17 V100 B33 C88 M34 J100 N28 | #96612B R150 V97 B43 C30 M57 J87 N28 | #E72000 R213 V32 B0 C0 M94 J100 N0 | #C20040 R194 V0 B64 C16 M100 J61 N7 | #3D3D3B R61 V61 B59 C66 M56 J55 N59 |
| #170A72 R23 V10 B114 C100 M95 J19 N20 | #004063 R0 V64 B99 C100 M71 J36 N27 | #054D4A R5 V77 B74 C89 M41 J58 N46 | #004C1F R0 V76 B31 C92 M41 J100 N46 | #703608 R112 V54 B8 C35 M78 J100 N48 | #981F00 R152 V31 B0 C25 M96 J100 N26 | #850033 R133 V0 B51 C29 M100 J55 N38 | #000000 R0 V0 B0 C0 M0 J0 N100 |

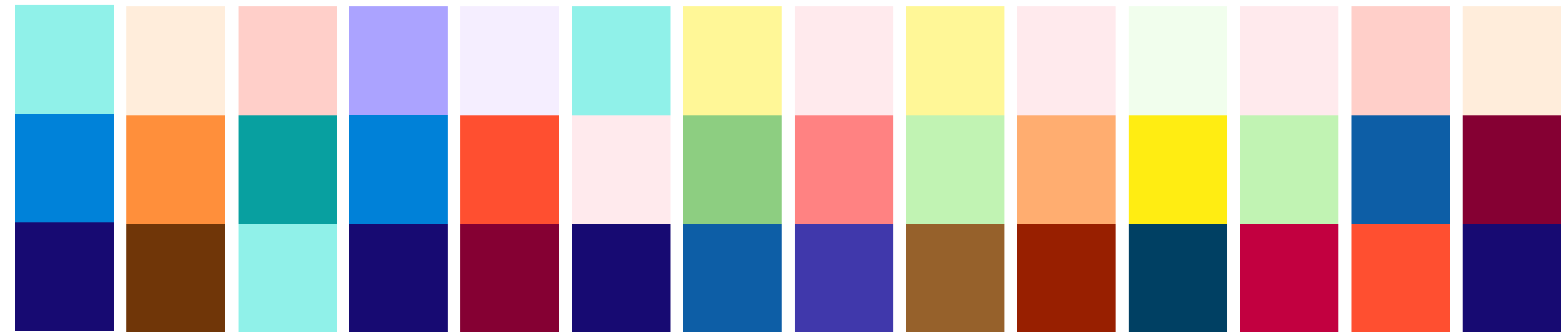
Harmonies de couleurs

Des harmonies en triades et en dyades ont été soigneusement pensées afin d'offrir une grande flexibilité graphique, tout en garantissant une cohérence visuelle à l'ensemble de la communication.

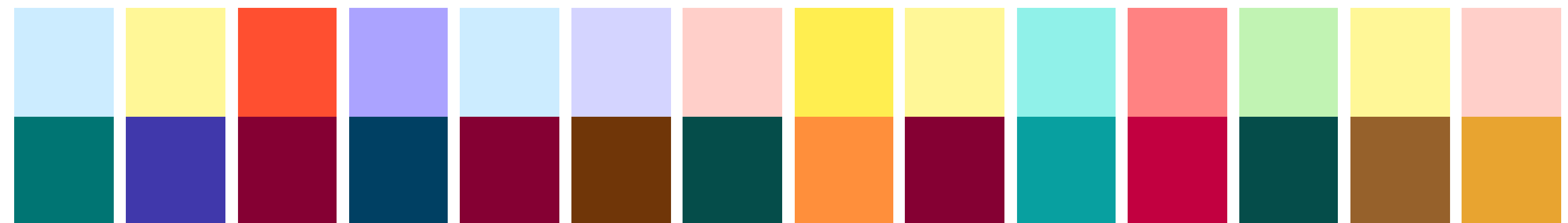
Ces propositions sont à titre indicatif seulement, d'autres possibilités peuvent être conçues en se basant sur la palette de couleurs secondaires, selon les besoins du projet.

Il est important de toujours garder en tête l'accessibilité et les contrastes suffisants lors de l'élaboration graphique de votre projet.

Triades



Dyades



Accessibilité dans le choix des couleurs

L'accessibilité est l'un de nos piliers de réflexion lors de l'élaboration d'outils. Pour assurer une communication efficace et un accès à l'information pour toutes et tous, l'emploi de couleurs adéquatement contrastées est primordial.

Important

Pour assurer une accessibilité optimale lorsque les couleurs sont appliquées à du texte, nous préconisons les contrastes WCAG 2.0 niveau AAA.

Pour vérifier si les contrastes sont suffisants, vous pouvez vous référer [au site Web Adobe Color](#).

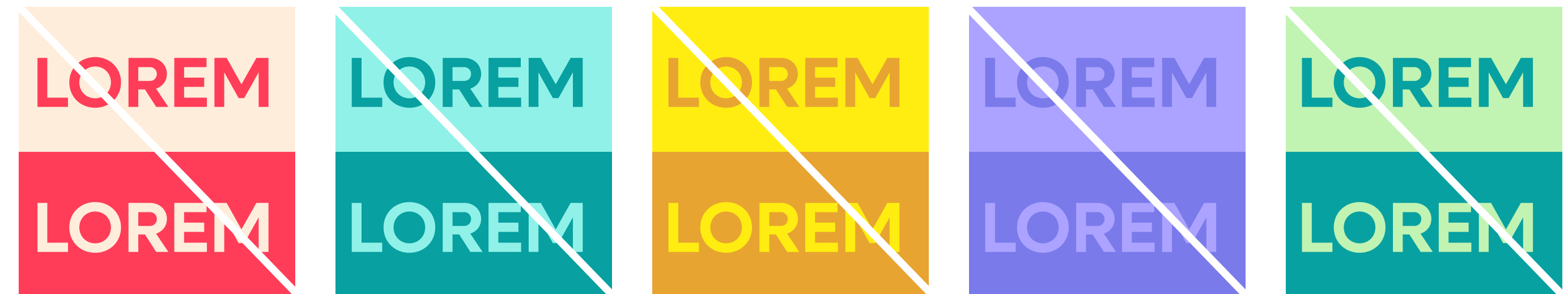
Note

Un guide complet sur l'accessibilité sera élaboré prochainement.

Contrastes suffisants



Contrastes insuffisants



Utilisation des dégradés

Le dégradé peut être utilisé pour agrémenter les visuels promotionnels. Il doit être composé de couleurs faisant partie des palettes principale ou secondaire.

Le dégradé se compose toujours de deux couleurs seulement. Le choix des couleurs doit être harmonieux afin de créer une transition fluide et pure. Il faut éviter les combinaisons de couleurs qui créent un dégradé avec une transition rompue ou une teinte au centre peu harmonieuse.

Dégradés avec une transition pure



Dégradés avec une transition rompue

