

Comment communiquer avec les employés non connectés ?

La communication efficace avec les employés non connectés est essentielle pour maintenir la qualité des soins et services, le bien-être au travail, ainsi que pour favoriser leur engagement et leur mobilisation au quotidien.



Qui sont les employés non connectés ?

Un employé non connecté est un employé du CIUSSS n'ayant pas :

- d'adresse courriel officielle (compte Outlook)
- d'accès à un ordinateur pour consulter l'Intranet
- d'accès au Guichet RH Web

Ils représentent 66,9% de notre personnel, soit 12 952 employés sur 19 347.

Les communications de proximité, en personne



Par l'intermédiaire de leurs gestionnaires et les réunions d'équipes



Le Guichet RH Web



Les meilleures façons de communiquer avec eux
Selon la recherche, leurs canaux préférés sont :

Les babillards dans les salles de repos



Les sessions de formation pratiques



Les notes de service ciblées

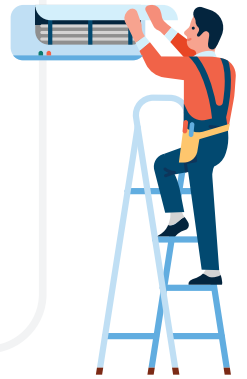




Pour attirer leur attention

L'information doit :

- ✓ « Faire du sens » en étant ancrée dans le concret et la pratique
- ✓ S'adapter à la réalité et au rythme du travail sur le terrain
- ✓ Tenir compte des contraintes de temps
- ✓ Être accessible pendant TOUS les quarts de travail
- ✓ Utiliser un langage simple et clair
- ✓ Inclure des supports visuels pertinents
- ✓ Être disponible aux points stratégiques



Types d'information qu'ils apprécient le plus

Ils s'intéressent particulièrement à :

- Formations et développement professionnel
- Informations RH et avantages
- Informations sur la santé publique
- Consignes d'urgence
- Nouvelles locales de leur département/ service
- Reconnaissances et célébrations d'équipe

Ils ont besoins qu'on :

- Contextualise, et surtout simplifie, l'ensemble des communications
- Vulgarise tous les messages et qu'on les ancre dans leur réalité terrain
- Cible les informations qui les concernent et qu'on évite les informations non reliées à leur pratique ou trop générale

Profil des employés

Top 5 des postes les plus touchés :

- **Clinique :**
 - Préposé aux bénéficiaires
 - Infirmière auxiliaire
 - Auxiliaire aux services de santé et sociaux
 - Infirmière clinicienne
 - Infirmière
- **Soutien :**
 - Préposé à l'entretien ménager
 - Préposé au service alimentaire
 - Cuisinier
 - Préposé au transport
 - Magasiner

Faits saillants du rapport

Document de référence basé sur la présentation « Employés non connectés - Portrait, analyse et pistes de solutions » rédigé par l'équipe de la Direction des communications en 2025.

Centre intégré
universitaire de santé
et de services sociaux
de l'Est-de-
l'Île-de-Montréal

Québec

