



INFO-TRAVAUX

Date de diffusion 2022-09-30

POUR AFFICHAGE

Quoi : Nous devons fermer l'entrée nord des employés pour faire la réparation du plancher.

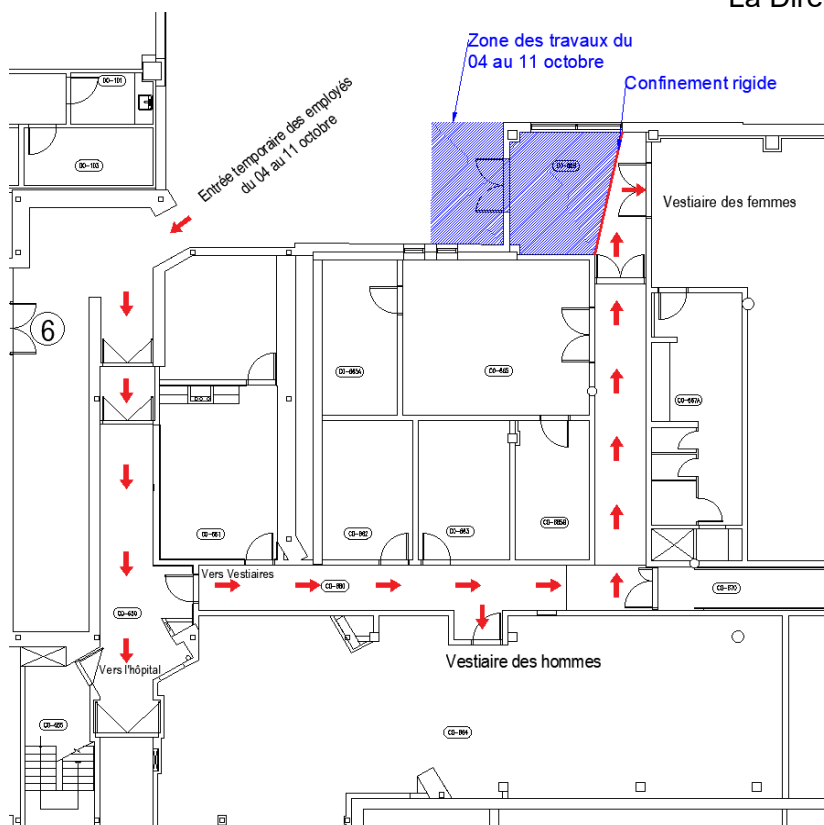
Quand début : Mardi le 4 octobre 2022, à partir de 6h00 am.

Durée et horaire des travaux : Du 4 au 11 octobre 2022 inclusivement. Durant cette période, l'entrée temporaire illustrée sur le plan ci-dessous sera l'alternative pour accéder à l'hôpital et les vestiaires des hommes et des femmes.

Pour toute information, communiquez avec Chafic Haddad, chef de secteur au 514 588-5694

Nous vous remercions de votre compréhension et de votre collaboration.

La Direction des services techniques



Pour votre sécurité, respectez les consignes de chantier

Centre intégré
universitaire de santé
et de services sociaux
de l'Est-de-
l'Île-de-Montréal

Québec

