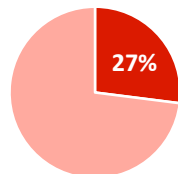




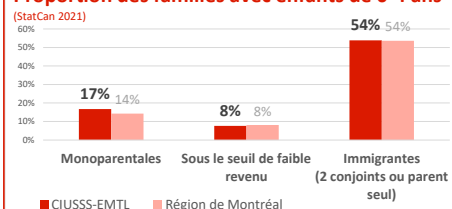
DONNÉES POPULATIONNELLES Territoire du CIUSSS-EMTL

100 395 jeunes de 0-17 ans
(StatCan 2021)

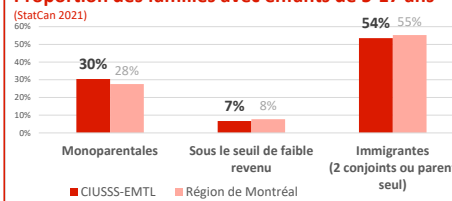
Enfants vulnérables dans au moins un domaine de développement à l'entrée à la maternelle
(EQDEM 2022)



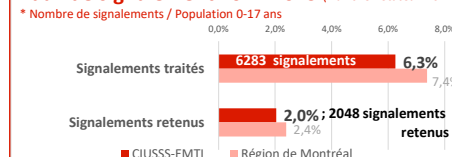
Proportion des familles avec enfants de 0-4 ans



Proportion des familles avec enfants de 5-17 ans



Taux de signalement 2022-2023 (PIJ 2023 - StatCan 2021)



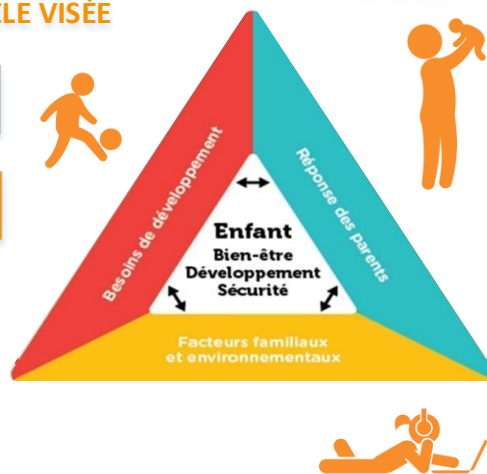
CLIENTÈLE VISÉE

Enfants et jeunes de 0-17 ans et leur famille

Problèmes psychosociaux ou difficultés d'adaptation

Ayant des impacts sur

- le développement de l'enfant et son comportement
- La réponse du parent
- La dynamique familiale
- Les différents systèmes de l'enfant (ex: école, milieu de garde)



OBJECTIFS CLINIQUES

Permettre aux jeunes et à leur parents vivant des **difficultés personnelles, relationnelles ou familiales** d'obtenir l'**aide appropriée** afin de mieux comprendre et surmonter leurs difficultés

Développer ou consolider les **habiletés** liées à l'exercice du **rôle parental**, les **stratégies parentales efficaces** pour stimuler le développement, augmenter la collaboration et diminuer les comportements perturbateurs du jeune

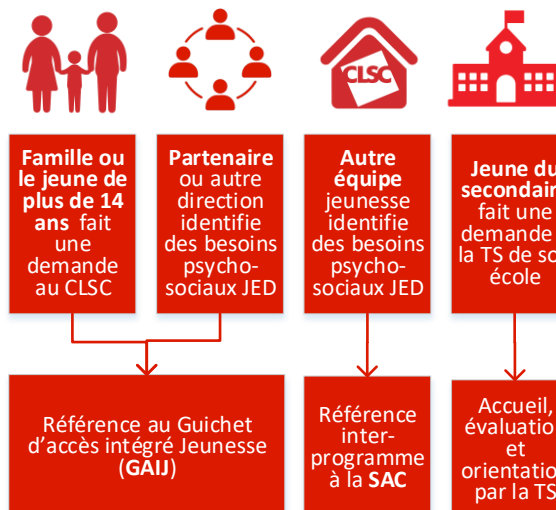
Diminuer les **répercussions** des problèmes sur le développement des jeunes et leur famille

Permettre aux jeunes d'acquérir les **compétences personnelles et sociales** dans une perspective d'intégration ou de réinsertion sociale et développer des **stratégies adaptées** à leur situation

Prévenir l'**aggravation** et la **répétition** de problèmes pouvant compromettre le développement / sécurité du jeune

Agir comme **mobilisateur** entre tous les acteurs impliqués autour du jeune et de sa famille, afin de **faciliter la collaboration**

PROCESSUS DE RÉFÉRENCE



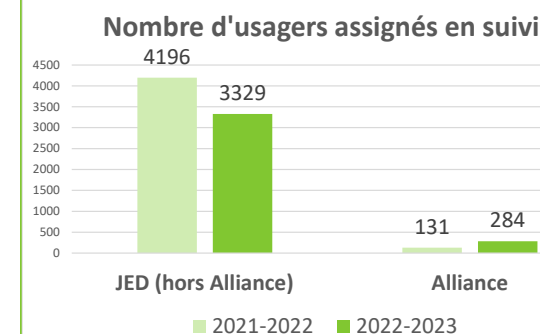
Analyse écosystémique des besoins
Priorisation et orientation vers le bon service
Consentement et libre et éclairé tout au long de processus

Début du suivi



ÉVALUATION DES RETOMBÉES

Bilan 2021-2022 et 2022-2023



Ententes de partenariat

- Entente de complémentarité des services entre le réseau de la santé et des services sociaux et le réseau de l'éducation
- Entente de partenariat avec la Ruelle d'Hochelaga, centre de pédiatrie sociale en communauté
- Ententes de partenariat Alliance avec 15 organismes communautaires
- Entente de partenariat CJ-CLSC



MODALITÉS D'INTERVENTION

Équipe multidisciplinaire

- Travailleurs sociaux
- Techniciens en travail social
- Techniciens en éducation spécialisée
- Psychoéducateurs
- Psychologues
- Auxiliaires en santé et services sociaux

Suivi individuel (14 ans et +)
Suivi familial
Suivi parental

Partenariats

- Autres services Jeunesse et CIUSSS
- Milieux scolaires
- Services de garde éducatifs à l'enfance
- Protection de la Jeunesse
- Organismes communautaires



Approche clinique de première ligne

Considérer la personne

- Dans sa **globalité**
- Dans ses **milieux de vie**
- **Autodéterminée**

- Utiliser les **meilleures pratiques** en intervention
- **Multidisciplinarité**

Vision commune des besoins
Vision écosystémique
Approche collaborative à partir de la **perspective des familles**
Travail à partir des **forces** et facteurs de protection
Services **intégrés et multidimensionnels**
Intensification des services plutôt que transfert
Partenariat famille-réseau-communauté
Intervenant **pivot**

PII/PSI

Processus clinique:

Prise de contact - Évaluation - PI - Mise en œuvre - Évaluation des résultats - Révision du PI ou bilan
En s'appuyant sur le **savoir, savoir-faire, savoir-être, savoir-dire** de l'intervenant(e)

CALENDRIER

Offre de suivi en continu

- 365 jours par année
- Du lundi au vendredi
- De jour et de soir



POUR PLUS D'INFORMATION

PERSONNES-RESSOURCES

secretariat.jed.lteas.cemtl@ssss.gouv.qc.ca
secretariat.jed.pdi.cemtl@ssss.gouv.qc.ca
secretariat.jed.sls.cemtl@ssss.gouv.qc.ca

LIENS COMPLÉMENTAIRES

- **Intranet:** Soins et services / Jeunesse / Services / Jeunes en difficulté
- **Offre de service ministérielle - Programme-services Jeunes en difficulté:**
<https://publications.msss.gouv.qc.ca/msss/document-000959/>
<https://publications.msss.gouv.qc.ca/msss/document-001955/>