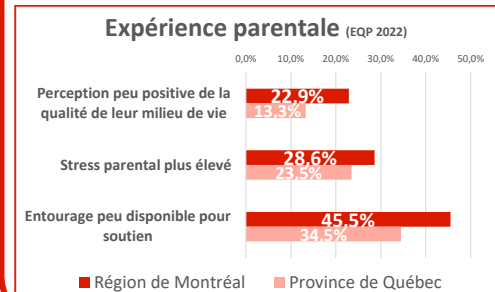
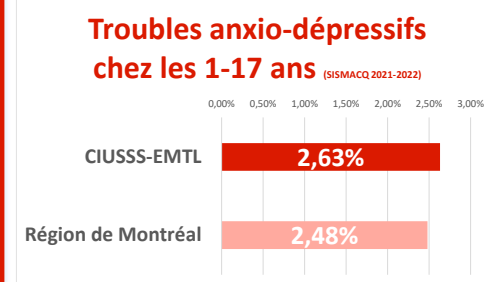
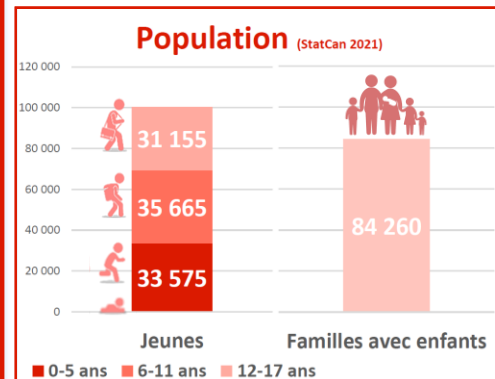




DONNÉES POPULATIONNELLES Territoire du CIUSSS-EMTL



CLIENTÈLE VISÉE – OBJECTIFS CLINIQUES - MODALITÉS D'INTERVENTION

Principes directeurs

Responsabilité populationnelle tout en tenant compte de notre capacité

Diversité de l'offre de service et accessibilité augmentées

Responsabilité partagée assurant une offre de service agile et pérenne

Mise en commun pour utiliser la complémentarité des forces des équipes

Continuité de services adaptée aux besoins de la clientèle

Autogestion de la clientèle favorisée afin de consolider les apprentissages

Une offre de service comme toutes les autres: complète, entière et intégrée dans le continuum de soins

Conférences Triple P (niveau 2)

Les parents ont parfois besoin d'un coup de pouce. Parmi les activités que proposent le programme Triple P, il y a un choix de trois conférences publiques afin d'améliorer la relation parents-enfants. Les parents apprendront des trucs simples et concrets afin d'augmenter le plaisir d'être parent.

1. La puissance des pratiques parentales positives
2. L'estime de soi chez l'enfant
3. La gestion des émotions

Clientèle : Parents d'enfants âgés entre 2 et 10 ans

Modalités : Rencontre via la plateforme web TEAMS

Durée : Chaque conférence est d'une durée de 2 heures

À chaque âge son défi

Le groupe permet aux parents de mieux connaître les différents besoins des enfants en lien avec chacun des stades développementaux afin d'ajuster les réponses parentales.

Clientèle : Parents d'enfants âgés entre 3 et 8 ans qui rencontrent des difficultés en lien avec les comportements de leurs enfants.

Modalités : Rencontre via la plateforme web TEAMS OU

Rencontre en présence

Durée de 5 semaines :

- 3 rencontres de groupe de 2 heures
- Rencontres individuelles pré et post groupe

Mieux vivre avec les comportements de mon enfant

Le groupe permet aux parents d'apprendre différentes stratégies d'encadrement dans le but de favoriser la collaboration de l'enfant lors de demandes.

Clientèle : Parents d'enfants âgés entre 3 et 8 ans qui rencontrent des difficultés en lien avec les comportements de leurs enfants.

Modalités : Rencontre via la plateforme web TEAMS OU

Rencontre en présence

Durée de 5 semaines :

- 3 rencontres de groupe de 2 heures
- Rencontres individuelles pré et post groupe

Groupe Triple P (niveau 4)

Le groupe donne des outils pour gérer les comportements de l'enfant dans différents contextes (maison, école, milieu de garde). Les parents apprendront des trucs et conseils adaptés à leur situation qu'ils pourront ensuite utiliser.

Clientèle : Parents d'enfants âgés entre 2 et 12 ans

Modalités : Rencontre via la plateforme web TEAMS OU

Rencontre en présence

Durée de 10 semaines :

- 5 rencontres de groupe de 2 heures
- 3 séances individuelles de soutien téléphonique
- Rencontres individuelles pré et post groupe

Incroyable moi maîtrise son anxiété

Les enfants apprendront des stratégies afin de reconnaître les signes d'anxiété et de gestion de l'anxiété et les parents seront guidés afin de connaître des stratégies pour soutenir leurs enfants dans le développement des habiletés de gestion de l'anxiété et l'augmentation de leur confiance en lien avec les interventions qu'ils mettent en place.

Clientèle : Enfants âgés entre 6 et 12 ans et leurs parents

Modalités : Rencontre via la plateforme web TEAMS OU

Rencontre en présence

Durée de 6 semaines :

- 4 rencontres de groupe ± 1.5 heures
- Rencontres individuelles pré et post groupe

Fantastique moi calme sa colère

Les enfants apprendront des stratégies de gestion de la colère et les parents seront guidés afin de connaître des stratégies pour soutenir leurs enfants dans le développement des habiletés de régulation de la colère et l'augmentation de leur confiance en lien avec les interventions qu'ils mettent en place.

Clientèle : Enfants âgés entre 6 et 12 ans et leurs parents

Modalités : Rencontre via la plateforme web TEAMS OU

Rencontre en présence

Durée de 6 semaines :

- 4 rencontres de groupe ± 1.5 heures
- Rencontres individuelles pré et post groupe

Blues

Le groupe permet l'accompagnement de jeunes vivant avec des symptômes dépressifs afin de les aider à modifier leurs pensées et leurs actions dans le but de changer leurs émotions difficiles.

Clientèle : Jeunes âgés entre 12 et 18 ans

Modalités : Rencontre en présence

Durée de 8 semaines :

- 6 rencontres d'une durée de 1 heure
- Rencontres individuelles pré et post groupe

In Vivo

Le groupe permet aux jeunes présentant des difficultés au plan de l'anxiété (intériorisées ou extériorisées) de favoriser le développement des capacités adaptative pour faire face au stress en améliorant les connaissances du stress, l'autorégulation en situation de stress, la gestion du stress et l'utilisation de stratégies adaptatives par le jeune. **N.B. : La présence du parent est obligatoire à la première et dernière rencontre.**

Clientèle : Jeunes âgés entre 10 et 17 ans

Modalités : Rencontre en présence - Escalade à Horizon Roc OU

Labyrinthe au CLSC de l'Est.

Durée de 8 ou 10 semaines :

- Chaque rencontre est d'une durée de 2h30
- Rencontres individuelles pré et post groupe

Deviens maître de ta vie

Le groupe permet aux jeunes présentant des symptômes anxio-dépressifs de favoriser l'acquisition des compétences qui le soutiendront dans la diminution des symptômes en améliorant les connaissances sur la pleine conscience et les stratégies d'acceptation, en apprenant à abandonner la lutte afin de changer ses pensées et ses émotions en déterminant les valeurs importantes pour soi et en développant de la compassion pour soi-même.

Clientèle : Jeunes âgés entre 14 et 17 ans

Modalités : Rencontre en présence

Durée de 8 ou 10 semaines :

- Chaque rencontre est d'une durée de 1h30
- Rencontres individuelles pré et post groupe

PROCESSUS DE RÉFÉRENCE - CALENDRIER

- Triple P
- À chaque âge
- Mieux vivre
- Incroyable moi
- Fantastique moi
- Blues
- In Vivo
- Deviens maître de ta vie

Intervenant GAIJ / équipe suivi complète le point de transition ou référence interne

- Information sur le choix du groupe
- Premier épisode / Consolidation fin de suivi / Pause en cours de suivi
- Disponibilités: 9h à 12h – 13h à 16h – 16h à 18h – 18h à 20h

Envoi courriel à l'adresse references.groupe.jeunesse.cemtl@ssss.gouv.qc.ca

Objet du courriel (avec le titre): [site, # dossier, nom du groupe](#)

GAIJ:

Assignation au sous-programme JRead EducSpécialisée du site avec le niveau d'implication correspondant au nom de l'un des 8 groupes

Agente administrative envoie un courriel de confirmation au moment de la prise en charge par l'intervenant animateur

Liste d'attente unifiée

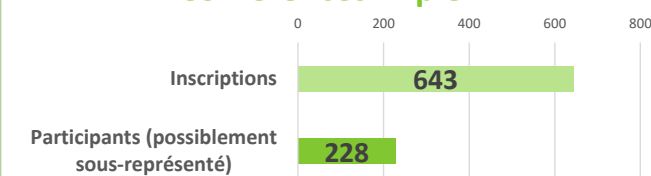
Offre de service en continu

*Les références pour les groupes Triple P en provenance de l'externe uniquement et toutes les inscriptions pour les conférences se poursuivent sur triplep.cemtl@ssss.gouv.qc.ca ou via le code QR

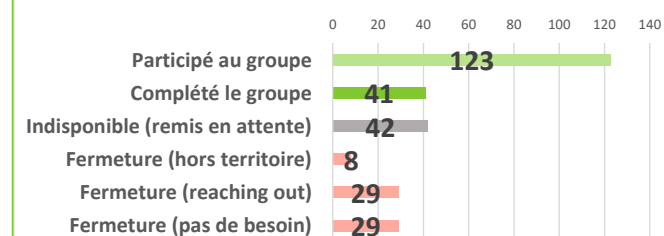
ÉVALUATION DES RETOMBÉES

Bilan septembre 2022 – juin 2023

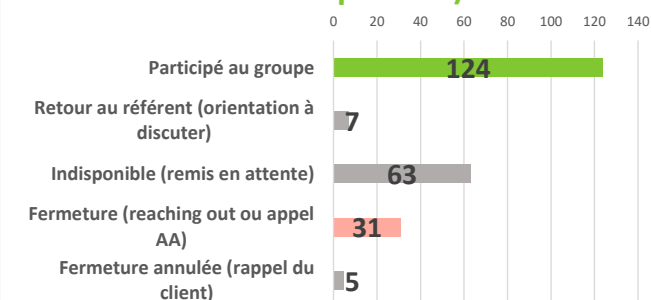
Conférences Triple P



Groupe Triple P



Super-héros (Incroyable moi et Fantastique moi)



POUR PLUS D'INFORMATION

references.groupe.jeunesse.cemtl@ssss.gouv.qc.ca

LIENS COMPLÉMENTAIRES

- **Intranet:** Soins et services > Jeunesse > Services > Enfance > Programmation de groupe