

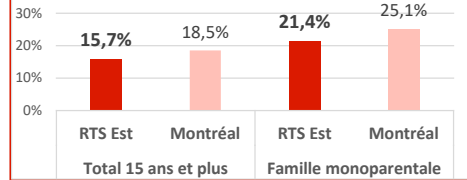


Services de l'auxiliaire en santé et services sociaux (ASSS)

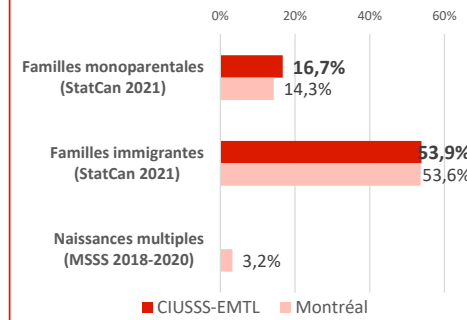
DONNÉES POPULATIONNELLES Territoire du CIUSSS-EMTL

33 575 enfants de 0-5 ans
dans l'Est de Montréal (StatCan 2021)

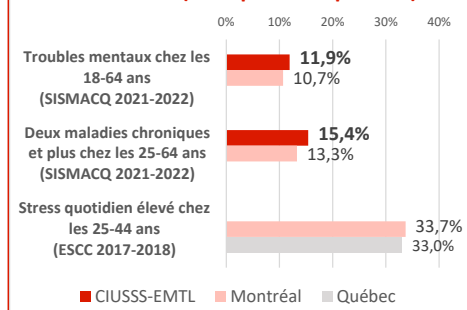
Proportion de la population de 15 ans et plus insatisfaite de sa vie sociale (EQSP 2020-2021)



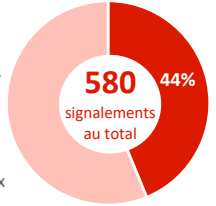
Familles d'enfants de 0-4 ans



Maladies chroniques et stress chez les adultes (dont plusieurs parents)



Signalements retenus pour des enfants de 0-5 ans sur le territoire du CIUSSS-EMTL (PUJ 2022-23)

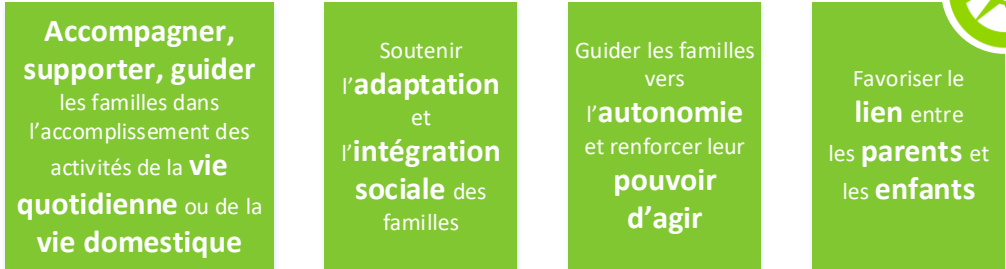


CLIENTÈLE VISÉE

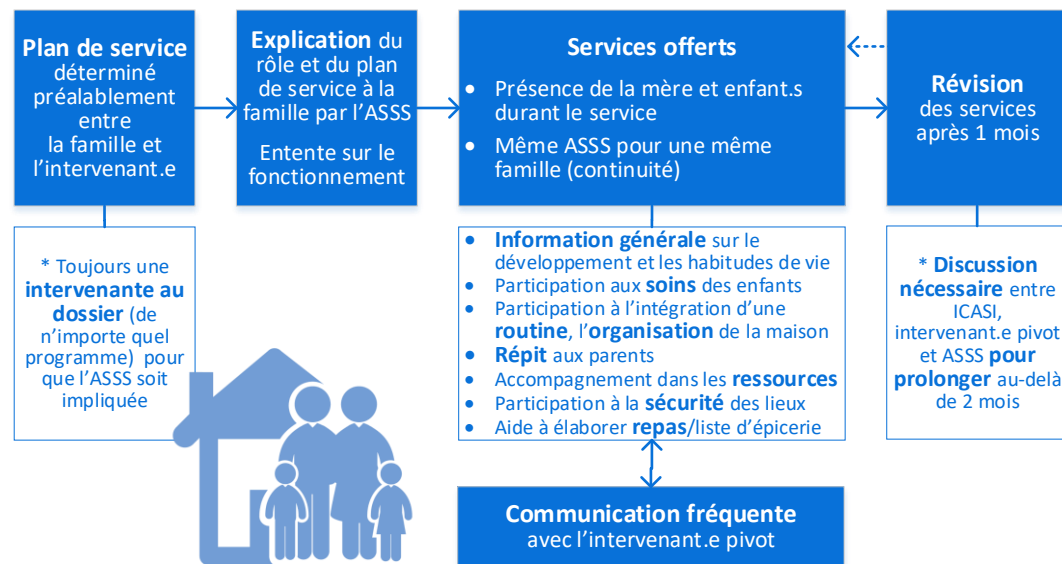


- Difficulté d'**adaptation** à la période postnatale
- **Réseau de soutien** absent ou limité qui ne permet pas un fonctionnement autonome de la famille
- **Épuisement** ou risque d'épuisement
- **Désorganisation** psychosociale
- Dépression postpartum ou autre trouble de **santé mentale**
- **Capacités parentales** limitées ou négligence
- Difficulté avec les **soins de base**
- **Autres facteurs de risque possibles**

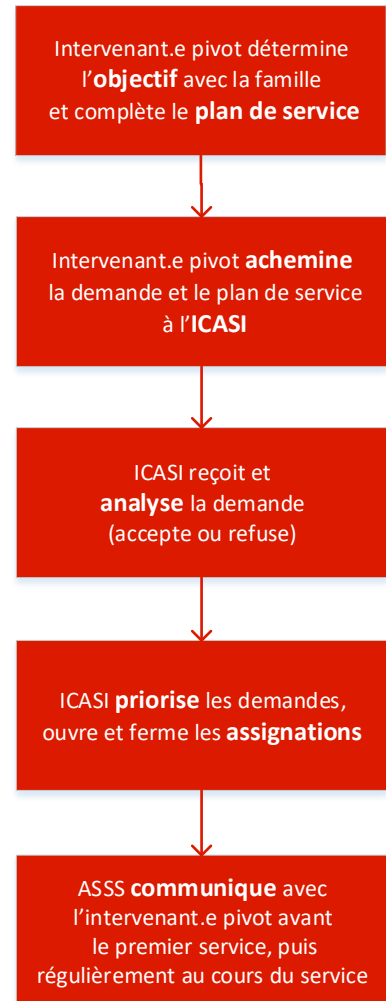
OBJECTIFS CLINIQUES



MODALITÉS D'INTERVENTION



PROCESSUS DE RÉFÉRENCE



CALENDRIER

Plages horaires d'une **durée de 2h30** à une **fréquence de 1 à 2 fois par semaine**

* **Couverture entre ASSS** lors des vacances de plusieurs semaines

ÉVALUATION DES RETOMBÉES

Bilan du nombre de personnes rejointes

200 familles rejointes chaque année

Retombées pour les familles

Témoignage d'une famille partenaire

« Ayant accouché en mars en pleine pandémie, mes proches étaient bloqués à l'extérieur du pays. Mes amis ne pouvaient pas me visiter non plus en raison des mesures sanitaires. J'ai vécu beaucoup d'**isolement**. »

« J'ai reçu un très bon service de l'auxiliaire, qui m'a été d'un **grand secours**. Elle m'a donné beaucoup d'**information** et de **conseils** sur les façons de faire, la nourriture, la conservation. Elle m'a offert un **grand soutien** et permis de me **reposer**. Elle m'a donné de la distraction, un **contact humain**, une personne avec qui jaser. »

« J'ai aimé la **flexibilité** de l'horaire, que nous **choisissons ensemble**. La **continuité** était positive; mes enfants et moi connaissions la personne et étions **habitués à elle**. »

POUR PLUS D'INFORMATION

PERSONNE-RESSOURCE

Farah LAVAUD
Infirmière clinicienne assistante au supérieur immédiat (ICASI)
Promotion Prévention Périnatalité et Petite Enfance
514-722-3000 poste 5136
farah_lavaud@ssss.gouv.qc.ca

LIENS COMPLÉMENTAIRES

- **Intranet:** Soins et services / Jeunesse / Services / Petite enfance / Auxiliaire en santé et services sociaux (ASSS)