

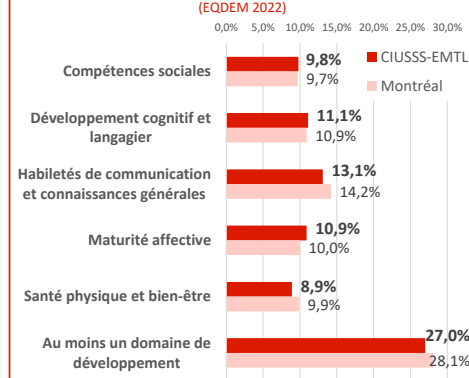


# Programme Agir Tôt

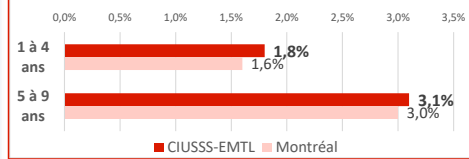
## DONNÉES POPULATIONNELLES Territoire du CIUSSS-EMTL

**45 390 enfants** de 0-7 ans dans l'Est de Montréal (StatCan 2021)

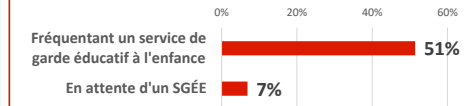
### Enfants de maternelle 5 ans vulnérables (EQDEM 2022)



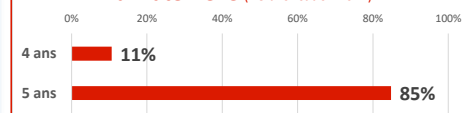
### Enfants ayant un diagnostic de trouble du spectre de l'autisme (SISMACQ 2021-2022)



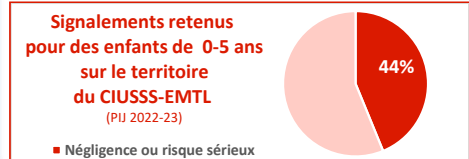
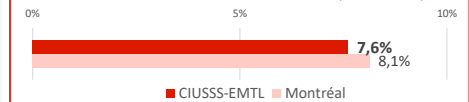
### Enfants de 0-5 ans (MFA 2023)



### Pourcentage des enfants fréquentant la maternelle (Défavorisation 2022)



### Familles avec enfants de 0-4 ans sous le seuil de faible revenu (StatCan 2021)

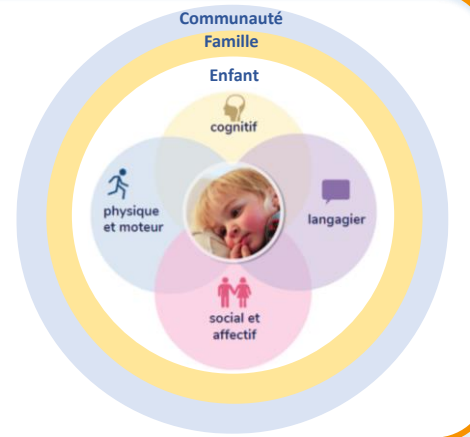


## CLIENTÈLE VISÉE

**Enfants de 0-7 ans et leur famille**

À risque de présenter des difficultés liées au développement dans au moins un domaine :

- Cognitif
- Langagier
- Social et affectif
- Physique et moteur



## OBJECTIFS CLINIQUES

Améliorer la surveillance du développement

Détecter le plus tôt possible les enfants à risque de présenter des difficultés liées au développement

Dépister les indices de difficultés développementales

Établir un **portrait global** du développement de l'enfant  
 Préciser les indices de difficultés afin de l'**orienter rapidement** vers les bons services

Rehausser l'intervention précoce

Réaliser avec la famille et l'enfant des **interventions** et services  
 Soutenir le **développement** et la **participation** de l'enfant dans les activités du quotidien

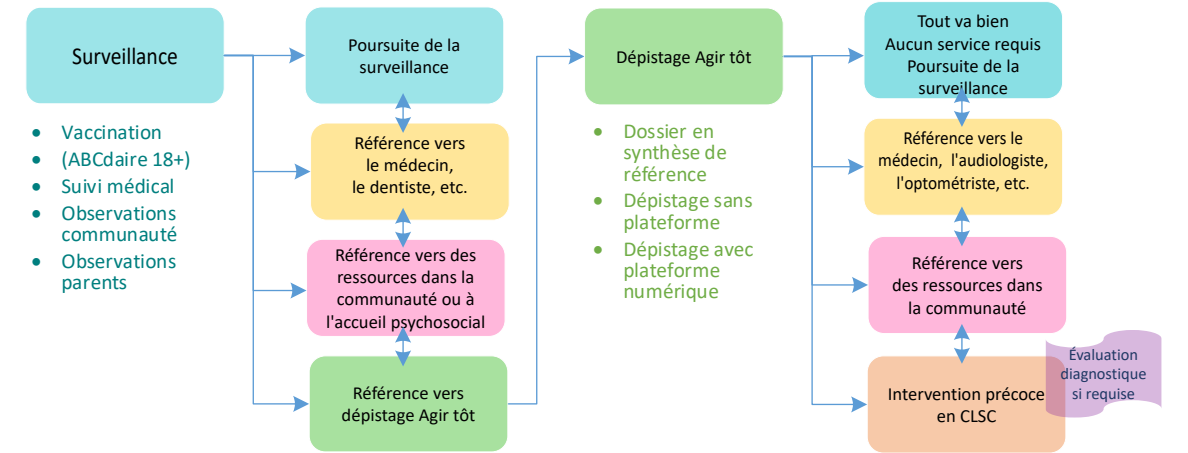
## PRINCIPES DIRECTEURS AGIR TÔT



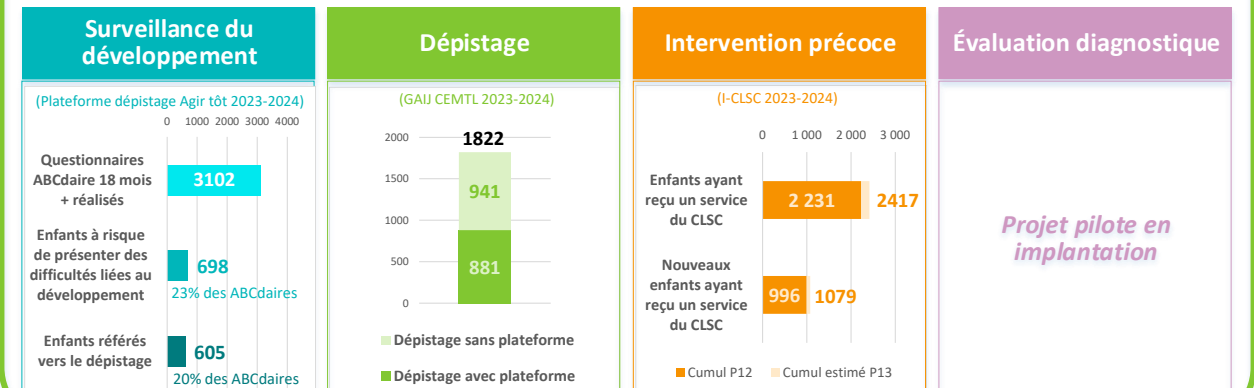
## MODALITÉS D'INTERVENTION



## PROCESSUS DE RÉFÉRENCE



## ÉVALUATION DES RETOMBÉES 2023-2024



## CALENDRIER

Surveillance du développement	De la naissance à 6 ans et 365 jours ABCdaire 18 mois plus
Dépistage	Délai maximum visé de 60 jours suite à la référence
Intervention précoce	Délai selon la pertinence clinique
Évaluation diagnostique	Délai selon la pertinence clinique

## POUR PLUS D'INFORMATION

[guichet.jeunesse.cemtl@ssss.gouv.qc.ca](mailto:guichet.jeunesse.cemtl@ssss.gouv.qc.ca)

PDI	LTEAS	SLSM
514-642-4050 poste 77443	514-253-9717 poste 15111	514-722-3000 poste 5434

### LIENS COMPLÉMENTAIRES

- [ciuss-estmtl.gouv.qc.ca/soins-et-services/enfants/programme-agir-tot](https://ciuss-estmtl.gouv.qc.ca/soins-et-services/enfants/programme-agir-tot)
- Intranet > Soins et services > Jeunesse > Services > Petite enfance > Programme Agir tôt