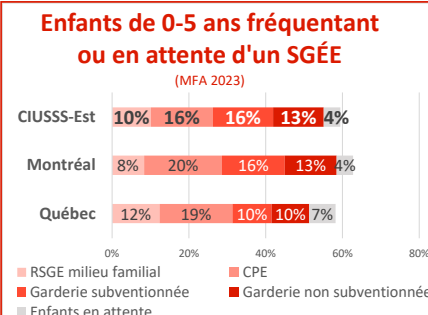


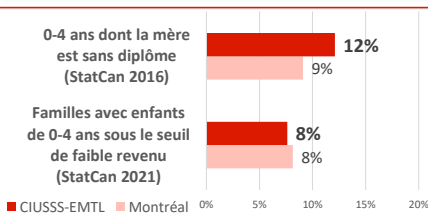


## DONNÉES POPULATIONNELLES Territoire du CIUSSS-EMTL

**33 575 enfants** de 0-5 ans dans l'Est (StatCan 2021)

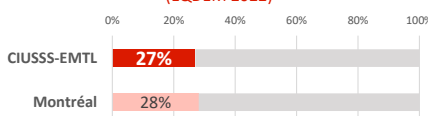


## Vulnérabilités socioéconomiques

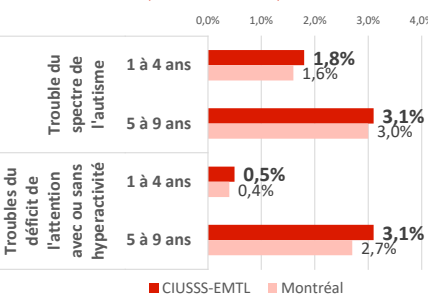


## Vulnérabilités liées au développement

**Enfants vulnérables dans au moins un domaine de développement à l'entrée à la maternelle**  
(EQDEM 2022)



**Prévalence du TSA et TDA-H**  
(SISMACQ 2021-2022)



## CLIENTÈLE VISÉE

**Enfants d'âge préscolaire qui pourraient bénéficier de la fréquentation d'un service de garde éducatif à l'enfance (SGÉE) ou d'une halte garderie communautaire (HGC)**

**Suivi actif** avec un intervenant du CIUSSS ou Centre jeunesse (CJ)

**Clientèles prioritaires:**

Vulnérabilités socioéconomiques

Vulnérabilités liées au développement

\* Clientèles SIPPE et Alliance \*



## OBJECTIFS CLINIQUES



Favoriser l'accès et l'intégration à un SGÉE de qualité, en priorité pour les enfants qui présentent des vulnérabilités sur le plan socioéconomique



Dans une perspective de prévention-promotion, favoriser le développement optimal des enfants d'âge préscolaire du point de vue cognitif, langagier, socioaffectif et psychomoteur



## MODALITÉS D'INTERVENTION

**Ententes Places protocole**

**Création d'ententes** avec des milieux de garde éducatifs de qualité en lien avec les besoins de la clientèle du territoire

**Formalisation** des partenariats

**Renouvellement annuel** de la signature de l'entente « convention de réservation de places »

**Intégration d'un enfant en SGÉE**

**Pairage** selon les caractéristiques des places offertes (âge, besoins) et les besoins de la clientèle

**Lien** auprès de l'intervenant référent

**Intervenant référent**

Accompagnement de la famille dans la démarche d'intégration

\* Responsable d'élaborer un plan de services individualisé (PSI) et d'accompagner la famille et le milieu de garde dans l'intégration (minimum 6 mois)

**Équipe IEP**

Soutien à l'intervenant référent au besoin selon le champ de compétence

## PROCESSUS DE RÉFÉRENCE

Intervenant CIUSSS ou CJ en suivi actif

Référence à la personne responsable des places protocoles

Formulaire eClinibase ou O'word

**Suivi actif tout au long de l'intégration en milieu de garde**, de façon à toujours avoir un intervenant de référence au dossier



## CALENDRIER

**Au cours de l'été, établir des ententes de collaboration pour l'octroi de places**

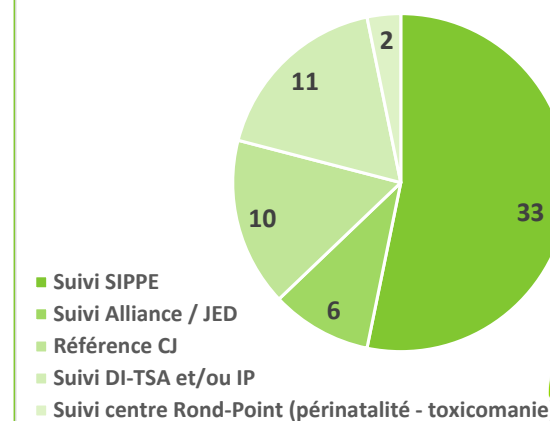
**Au mois d'août, signer / renouveler les ententes de collaboration**

## ÉVALUATION DES RETOMBÉES

**Bilan 2022-2023**

**34 ententes** protocole signées

**62 enfants** intégrés en SGÉE sur une place protocole



## POUR PLUS D'INFORMATION

### PERSONNE-RESSOURCE

Farah Lavaud  
Infirmière assistante au supérieur immédiat (ASI)  
Programme Prévention promotion en périnatalité et petite enfance (PPPPE)  
514 722-3000 poste 5136  
farah\_lavaud@sss.gouv.qc.ca

### LIENS COMPLÉMENTAIRES

- Intranet:** Soins et services > Jeunesse > Services > Petite enfance > Protocoles d'entente SGÉE-CIUSSS (places protocole)
- Cadre de référence IEP:** <https://numerique.banq.qc.ca/patrimoine/details/52327/3744851>
- Guide d'application et modèles:** <https://www.mfa.gouv.qc.ca/fr/services-de-garde/cpe-garderies/gestion-sg/Pages/integration-enfants-vulnérables.aspx>