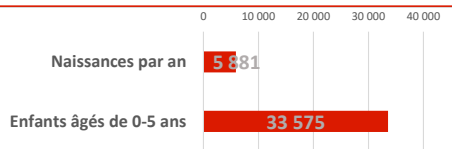
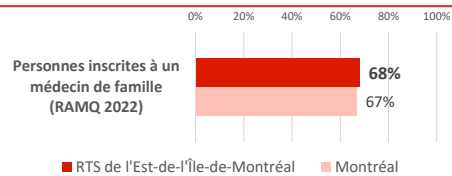
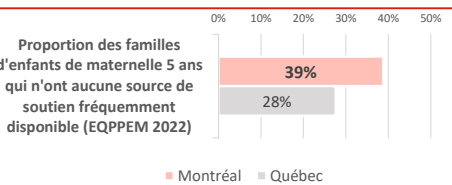
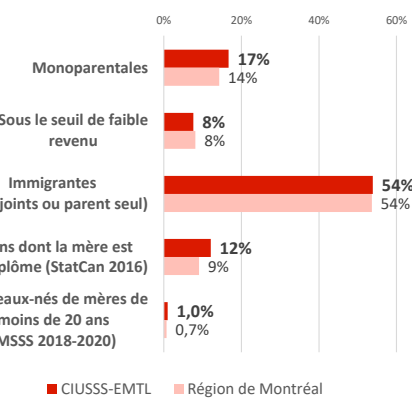




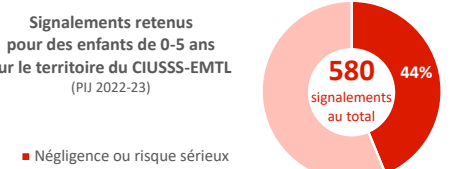
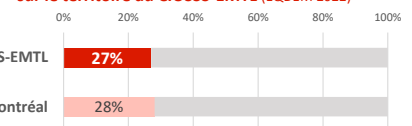
DONNÉES POPULATIONNELLES Territoire du CIUSSS-EMTL



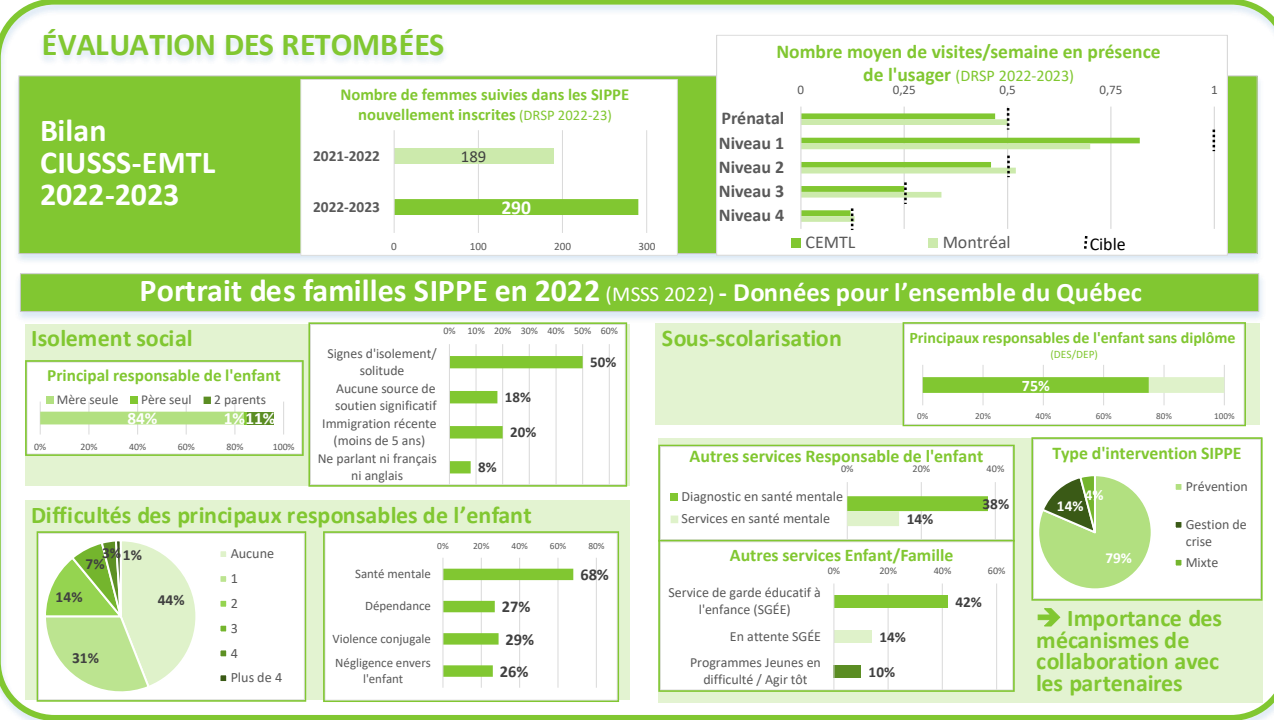
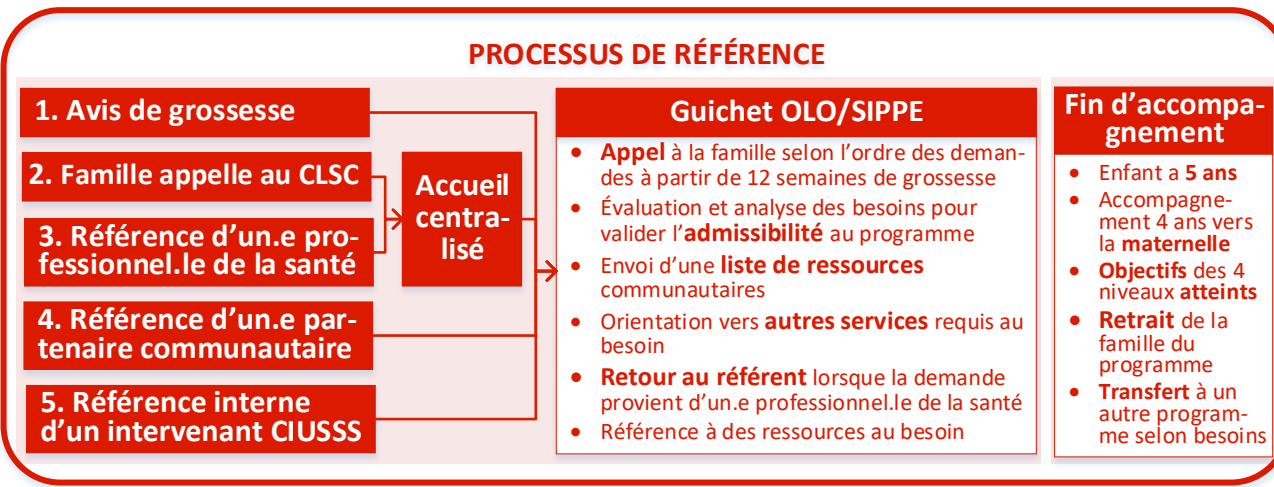
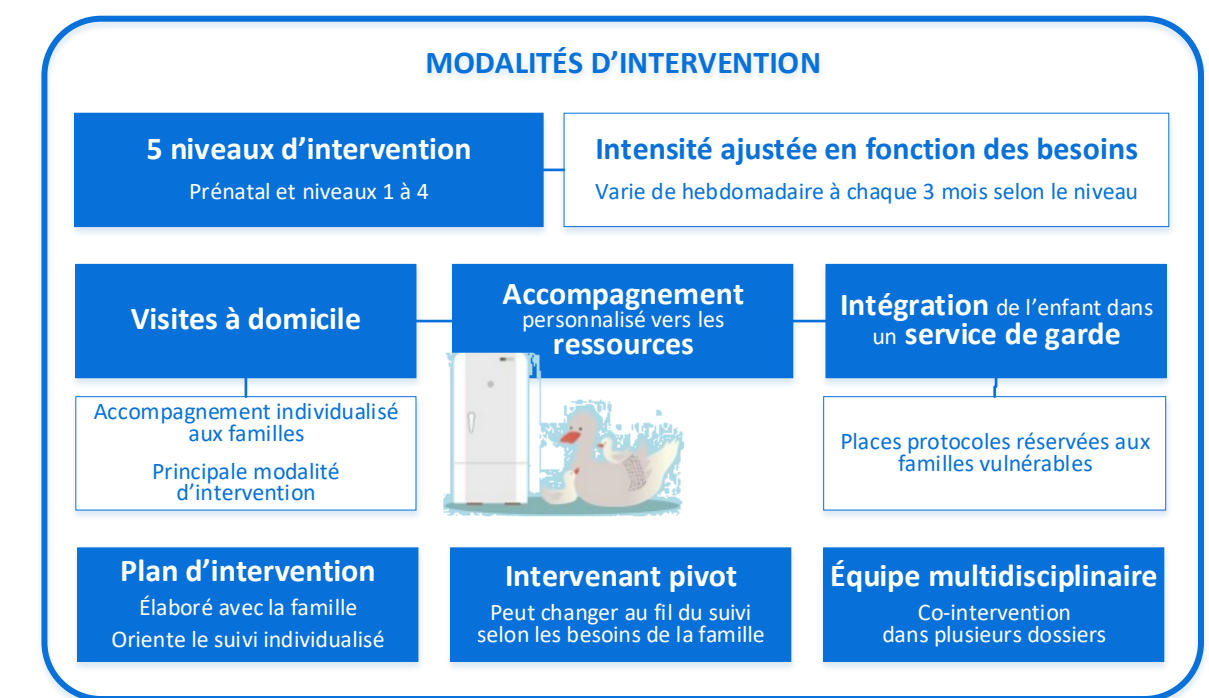
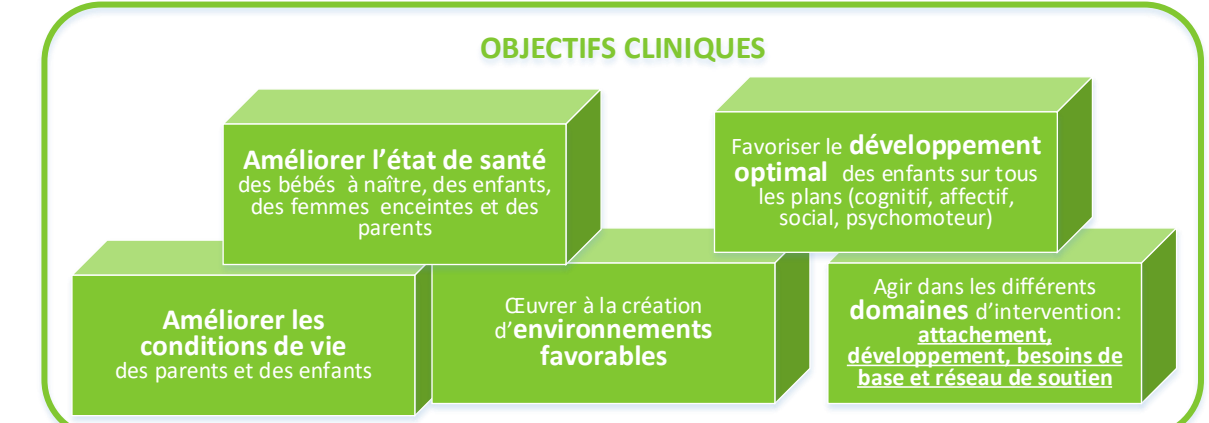
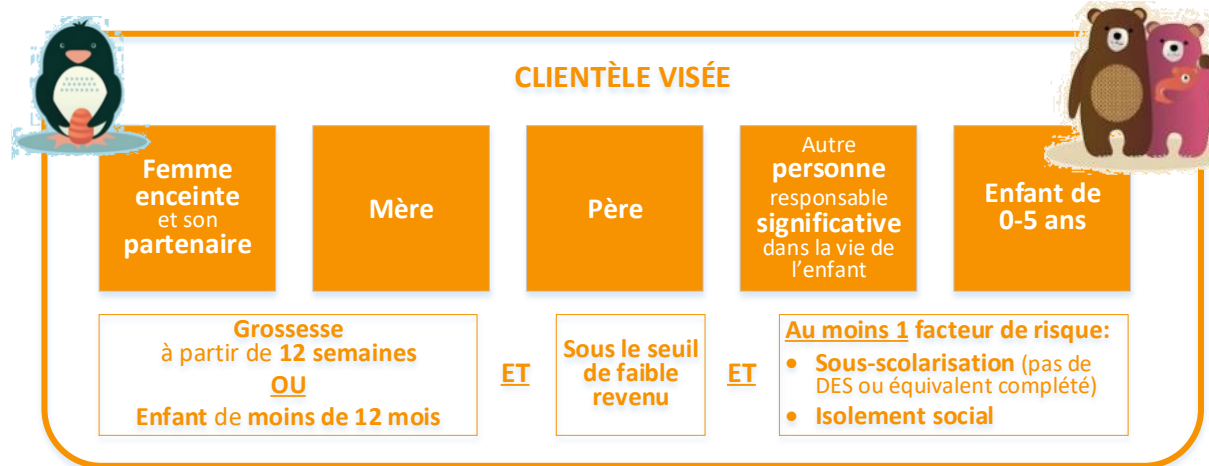
Proportion des familles avec enfants de 0-4 ans (StatCan 2021)



Enfants vulnérables dans au moins un domaine de développement à l'entrée à la maternelle sur le territoire du CIUSSS-EMTL (EQDEM 2022)



Le programme SIPPE existe depuis 2003.



POUR PLUS D'INFORMATION

Guichet OLO / SIPPE
514-356-2572 poste 73363

LIENS COMPLÉMENTAIRES

- Intranet: Soins et services / Jeunesse/Services / Petite enfance / Services préventifs en périnatalité et petite enfance
- Cadre de référence SIPPE: <https://publications.msss.gouv.qc.ca/msss/fichiers/2021/21-836-03W.pdf>