

Programmation clinique de la Direction du programme jeunesse et des activités de santé publique – Mission CLSC

Septembre 2024

*Centre intégré
universitaire de santé
et de services sociaux
de l'Est-de-
l'île-de-Montréal*

Québec 



Contexte de la démarche

- Offre de service riche et diversifiée
- Développement de nouvelles modalités d'interventions dans le contexte de la pandémie
- Offres de service basées sur les données probantes et/ou développées en réponse à des besoins populationnels
- Méconnaissance des offres de service et mécanismes de références d'une équipe à l'autre ou d'une direction à l'autre



Objectifs

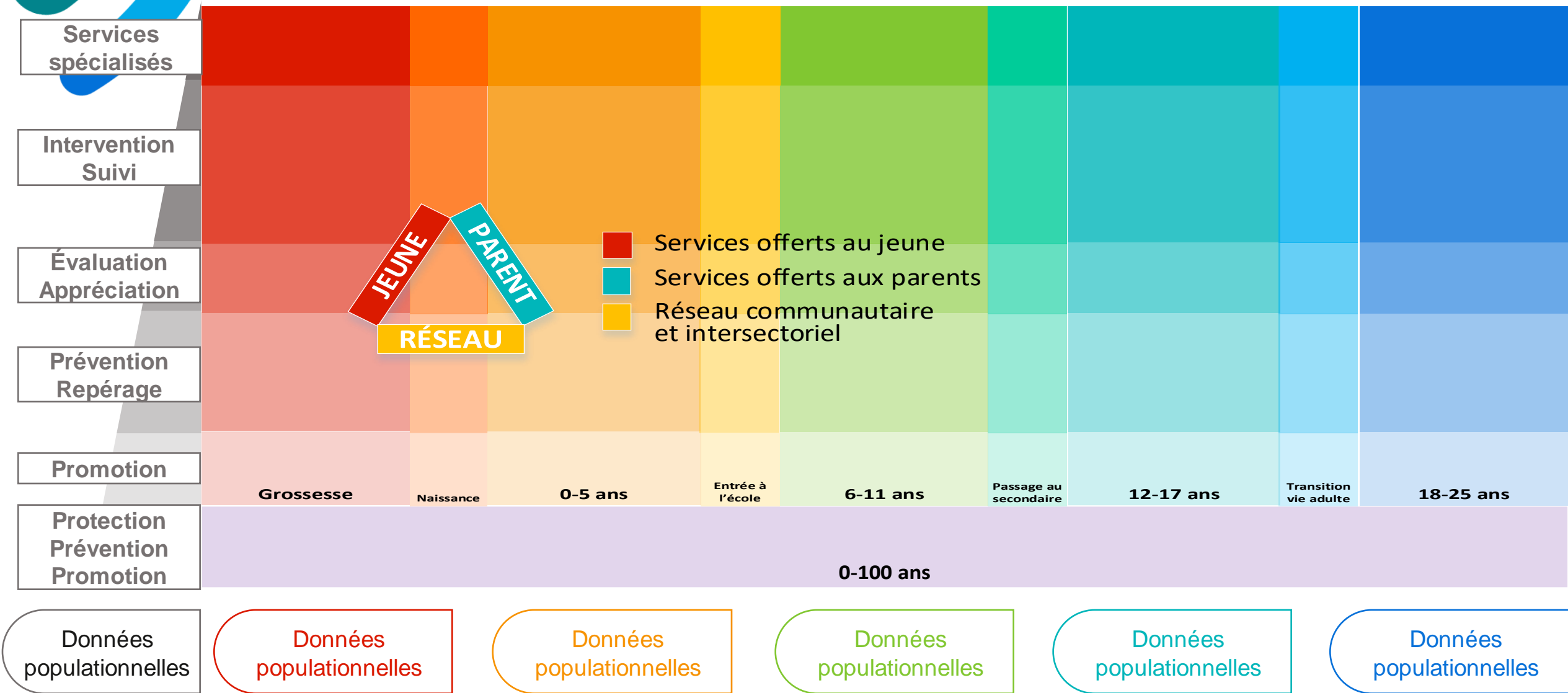
Offrir une vue d'ensemble des services offerts à la jeunesse par le CIUSSS-EMTL et ses partenaires du réseau territorial de services (RTS)

Développer un outil-synthèse permettant de faire connaître chacune de nos offres de service

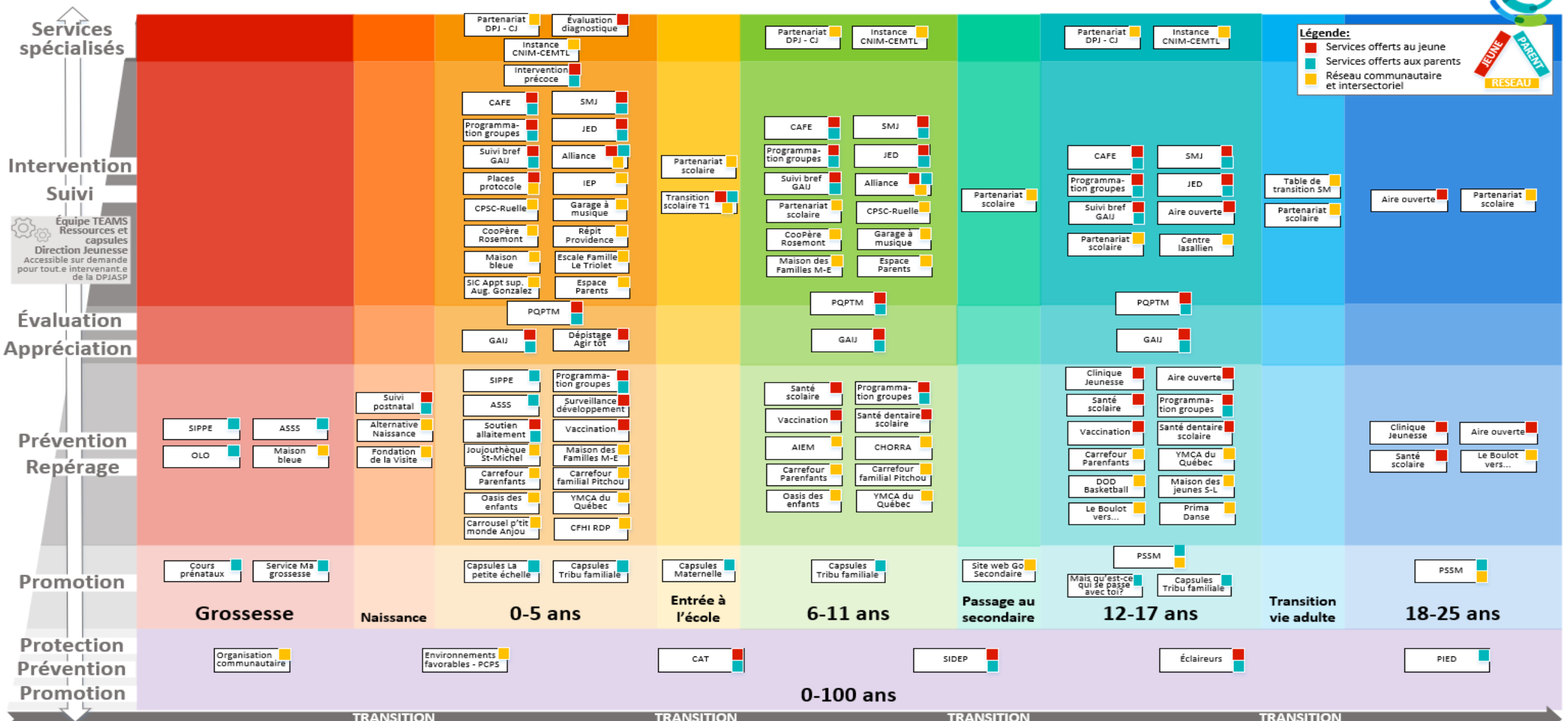
Faire des liens entre chaque service, les besoins populationnels auxquels il répond et ses retombées concrètes

Outiller les intervenants et partenaires pour référer au bon service au bon moment

Vue d'ensemble de la programmation jeunesse



Programmation clinique Jeunesse et santé publique – Mission CLSC



Légende:

- Services offerts au jeune
- Services offerts aux parents
- Réseau communautaire et intersectoriel

RESEAU

JEUNE PARENT

Données populationnelles

- Naissances:** 5 881 par an (MSSS 2018-2020)
- Nouveaux-nés de faible poids: 6,3% (MSSS 2018-2020)
- Nouveaux-nés prématurés: 7,3% (MSSS 2018-2020)
- Nouveaux-nés de mères < 20 ans: 1,0% (MSSS 2018-2020)
- Mortalité infantile 0-1 an: 5,0/1000 (MSSS 2016-2020)

Population 0-5 ans: 33 575 (StatCan 2021)

- Allaitement exclusif 0-6 jours: 55,7% (DRSP 2022-2023)
- 0-5 ans sous le seuil du faible revenu: 15,0% (StatCan 2021)
- Enfants de maternelle vulnérables dans au moins un domaine: 27,0% (EQDEM 2022)
- Signalements retenus 0-5 ans: 580 (PU 2022-2023)

Population 6-11 ans: 35 665 (StatCan 2021)

- Signalements retenus 6-11 ans: 682 (PU 2022-2023)
- Signalements retenus 6-11 ans pour négligence ou risque sérieux: 221 (PU 2022-2023)
- Enfants 0-17 ans vivant dans une famille monoparentale: 44 955 (StatCan 2021)

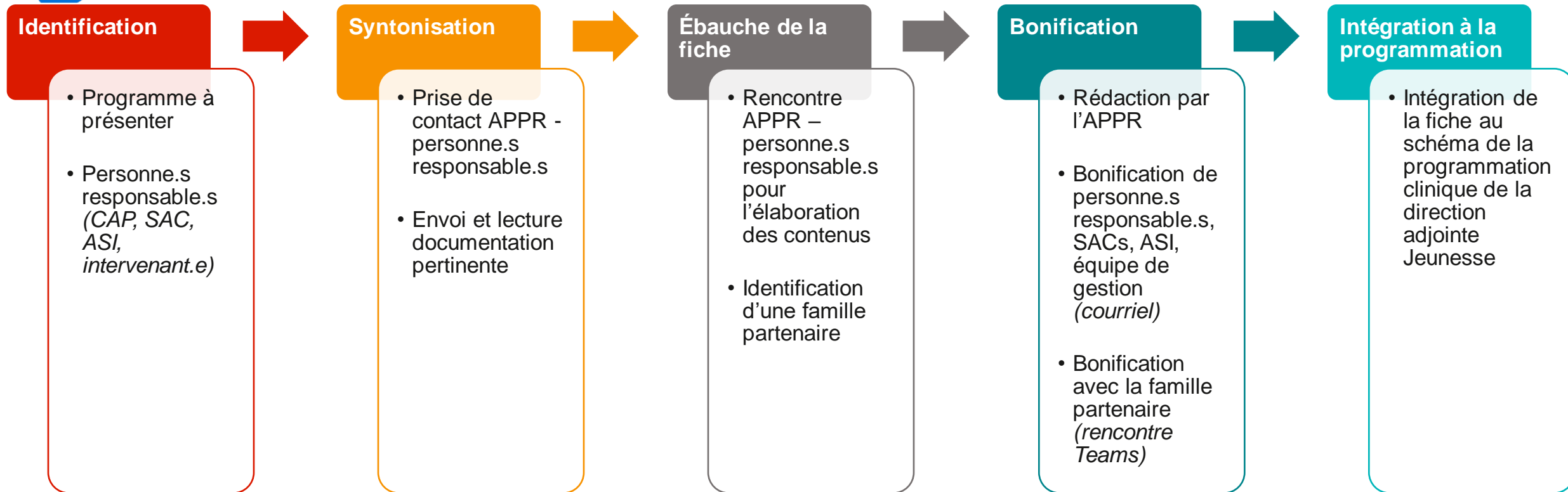
Population 12-17 ans: 31 155 (StatCan 2021)

- Sortants secondaire sans diplôme: 15,4% (MEES 2019-2020)
- Signalements retenus 12-17 ans: 786 (PU 2022-2023)
- Signalements retenus 12-17 ans pour trouble de comportement: 204 (PU 2022-2023)
- 1-17 ans atteints de troubles mentaux: 9,5% (SISMACQ 2021-2022)

Population 18-25 ans: 47 235 (StatCan 2021)

- Chlamydirose 15-19 ans: 1 235/100 000 (MADO 2022)
- Troubles liés aux substances psychoactives 18-24 ans: 0,6% (SISMACQ 2021-2022)
- 15-24 ans ayant tenté de se suicider au cours de leur vie: 7,5% (EGSP 2020-2021)

Démarche d'élaboration d'une fiche



Gabarit de fiche

1 DONNÉES POPULATIONNELLES

- Population du groupe d'âge
- Prévalence de la problématique
- Facteurs de vulnérabilité

2 CLIENTÈLE VISÉE

3 OBJECTIFS CLINIQUES

4 MODALITÉS D'INTERVENTION

5 PROCESSUS DE RÉFÉRENCE

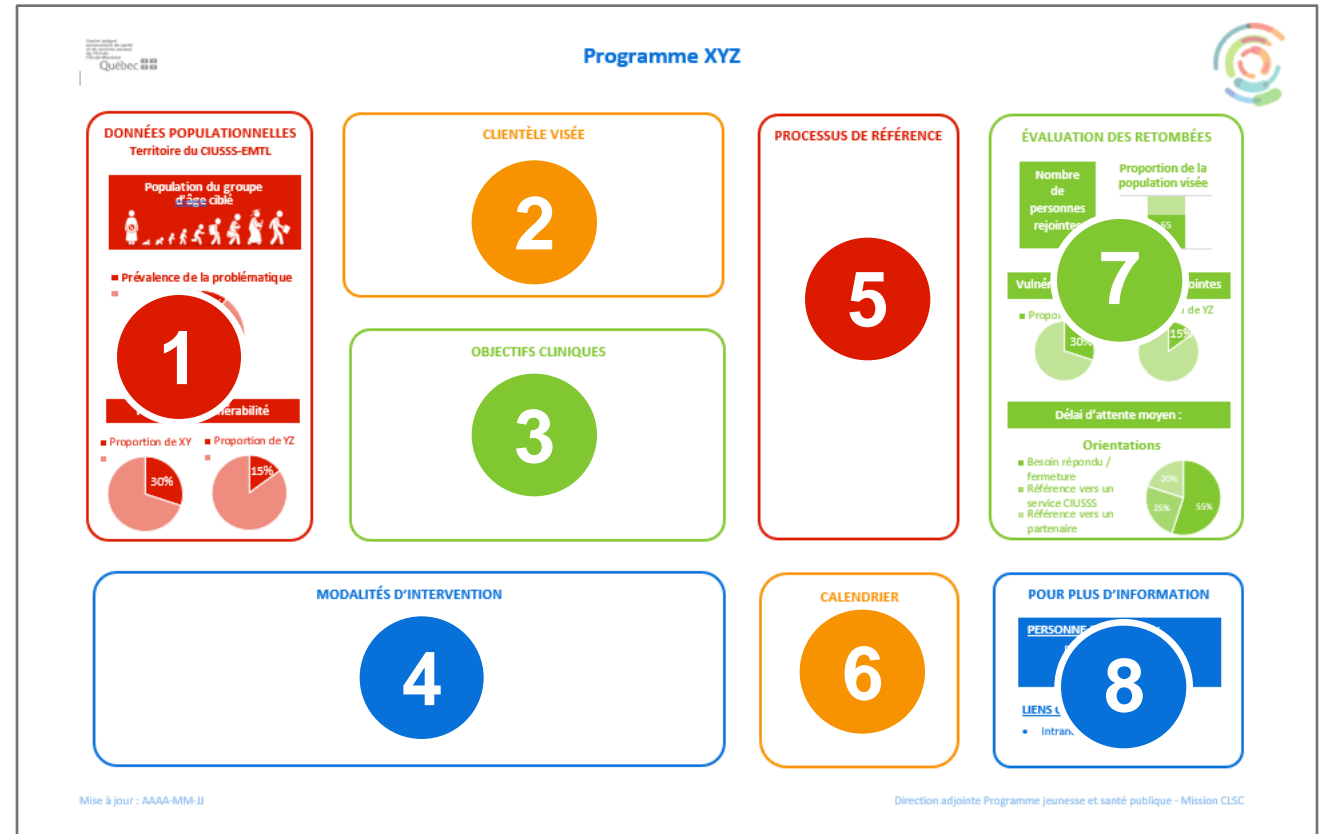
6 CALENDRIER

7 ÉVALUATION DES RETOMBÉES

- Nombre de personnes rejointes
- Proportion de la population visée
- Vulnérabilités des personnes rejointes
- Délais d'attente
- Orientations

8 POUR PLUS D'INFORMATION

- Personne-ressource
- Liens complémentaires



Fiches réalisées / en cours

Jeunesse-Famille	Santé publique	Grossesse - Naissance	Petite enfance	Enfance	Adolescence	Jeunes adultes
<ul style="list-style-type: none">• Piliers de l'approche clinique• Capsules de télééducation	<ul style="list-style-type: none">• Piliers de l'approche• Organisation communautaire• Environnements favorables et pratiques cliniques préventives• CAT• PIED• SIDEPE• Éclaireurs	<ul style="list-style-type: none">• Ma grossesse• OLO• SIPPE• ASSS• Suivi postnatal• Maison bleue	<ul style="list-style-type: none">• Soutien à l'allaitement• Vaccination• Agir tôt• Places protocole• IEP	<ul style="list-style-type: none">• Santé scolaire• Santé dentaire• Programmation de groupe• GAIJ• Suivi bref• Alliance• Pédiatrie sociale• Partenaires Alliance• Partenariat scolaire• Partenariat DPJ• Instance de liaison CNIM	<ul style="list-style-type: none">• Repérage en santé mentale• Clinique jeunesse• Aire ouverte• PQPTM• JED• CAFE• SMJ• Partenaires Aire ouverte	<ul style="list-style-type: none">• Table de transition en santé mentale

Où les trouver?

- L'ensemble de la programmation clinique est disponible sur l'Intranet du CIUSSS-EMTL.

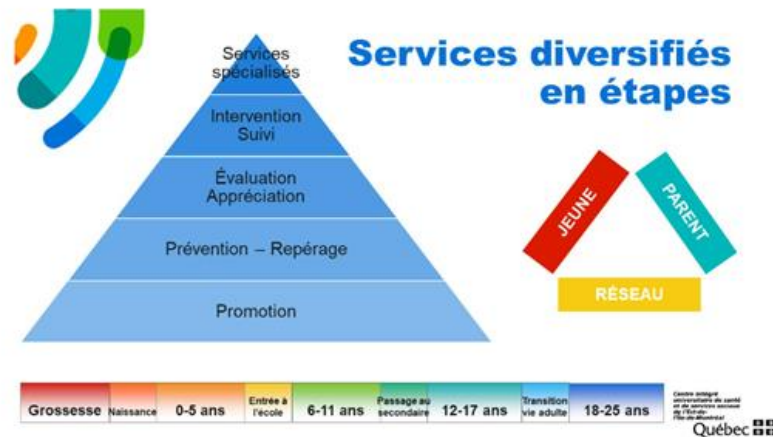
[https://intranet.cemtl.
rtss.qc.ca/index.php?
id=1265](https://intranet.cemtl.rtss.qc.ca/index.php?id=1265)



Soins et services / Jeunesse / Services / Programmation Clinique

- À propos
- Portrait
- Services
 - Programmation Clinique
 - Capsules de télééducation
 - Grossesse
 - Naissance
 - Petite enfance
 - Enfance
 - Adolescence
 - Jeunes adultes

Afin de s'adapter aux différents besoins de sa clientèle de la grossesse à 25 ans, la direction du programme jeunesse et des activités de santé publique s'est dotée d'une programmation riche et diversifiée.



Consultez les documents ci-dessous pour en apprendre davantage sur les services offerts en CLSC et dans la communauté:

- Présentation de la programmation clinique de la DJASP - Mission CLSC
- Programmation clinique de la DJASP - Mission CLSC

Centre intégré
universitaire de santé
et de services sociaux
de l'Est-de-
l'île-de-Montréal

Québec

Le sens clinique derrière la démarche : Une responsabilité partagée pour la bienveillance auprès des enfants et familles



Connaître

- ce qui existe

Comprendre

- en allant à la rencontre des personnes responsables

Référer

- les parents, les enfants ou les jeunes

Intégrer

- des modalités d'intervention complémentaire pour la famille

Respecter

- en évitant de développer un service qui existe déjà

Susciter

- des idées, des actions complémentaires

Assurer une
réponse
intégrée
aux besoins



CIUSSS
de l'Est-de-l'Île-de-Montréal

www.ciuss-estmtl.gouv.qc.ca

*Centre intégré
universitaire de santé
et de services sociaux
de l'Est-de-
l'Île-de-Montréal*

Québec 