

Infectiologie

Suspicion d'infection du pied chez le patient diabétique avec mal perforant

Professionnels habilités :

Infirmière clinicienne travaillant à l'Accueil clinique du CIUSSS-EMTL

Catégorie(s) de personnes visées :

Usager référé par un médecin ou IPS du territoire du CIUSSS-EMTL et/ou être résident du territoire du CIUSSS de l'Est-de-l'Île-de-Montréal.

Indication :

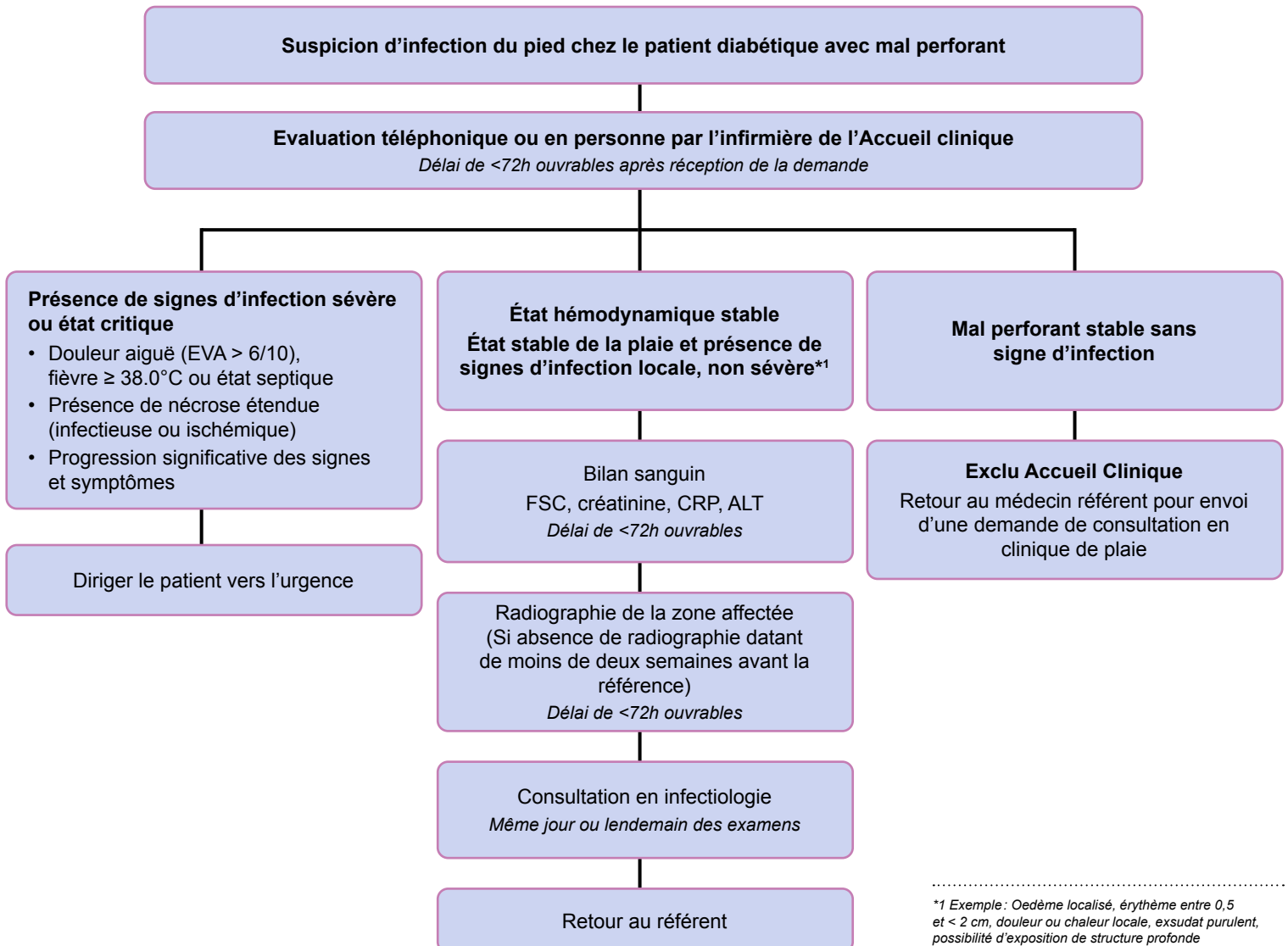
Répondre aux critères généraux d'admissibilité de l'Accueil clinique et à la condition clinique ciblée

Critères d'inclusion :

Signes / symptômes en faveur d'une infection locale subaiguë ou chronique*1, sans signe de sévérité. L'usager atteint d'une polyneuropathie probable d'une autre origine pourrait être admissible.

Critères d'exclusion :

- Douleur aiguë (EVA > 6/10)
- État septique (fièvre ≥ 38,0°C, frissons, diaphorèse, tachycardie, tachypnée)
- Suspicion d'infection sévère des tissus mous (cellulite, fasciite nécrosante)
- Signes d'ischémie périphérique sévère, de nécrose extensive ou gangrène
- Immunosuppression -> Contre-indication relative. L'infirmière de l'Accueil clinique discutera avec le microbiologiste de garde pour chaque référence.
- Usager déjà connu en microbiologie dans un autre CIUSSS/ CIUSSS ou avec un antécédent d'ostéite traitée récemment dans un autre établissement -> Rediriger vers ce même établissement.



*1 Exemple: Oedème localisé, érythème entre 0,5 et < 2 cm, douleur ou chaleur locale, exsudat purulent, possibilité d'exposition de structure profonde