

# PYRAMIDE D'ALERTE – SUSPICION DE MALADIE À VIRUS EBOLA (MVE)

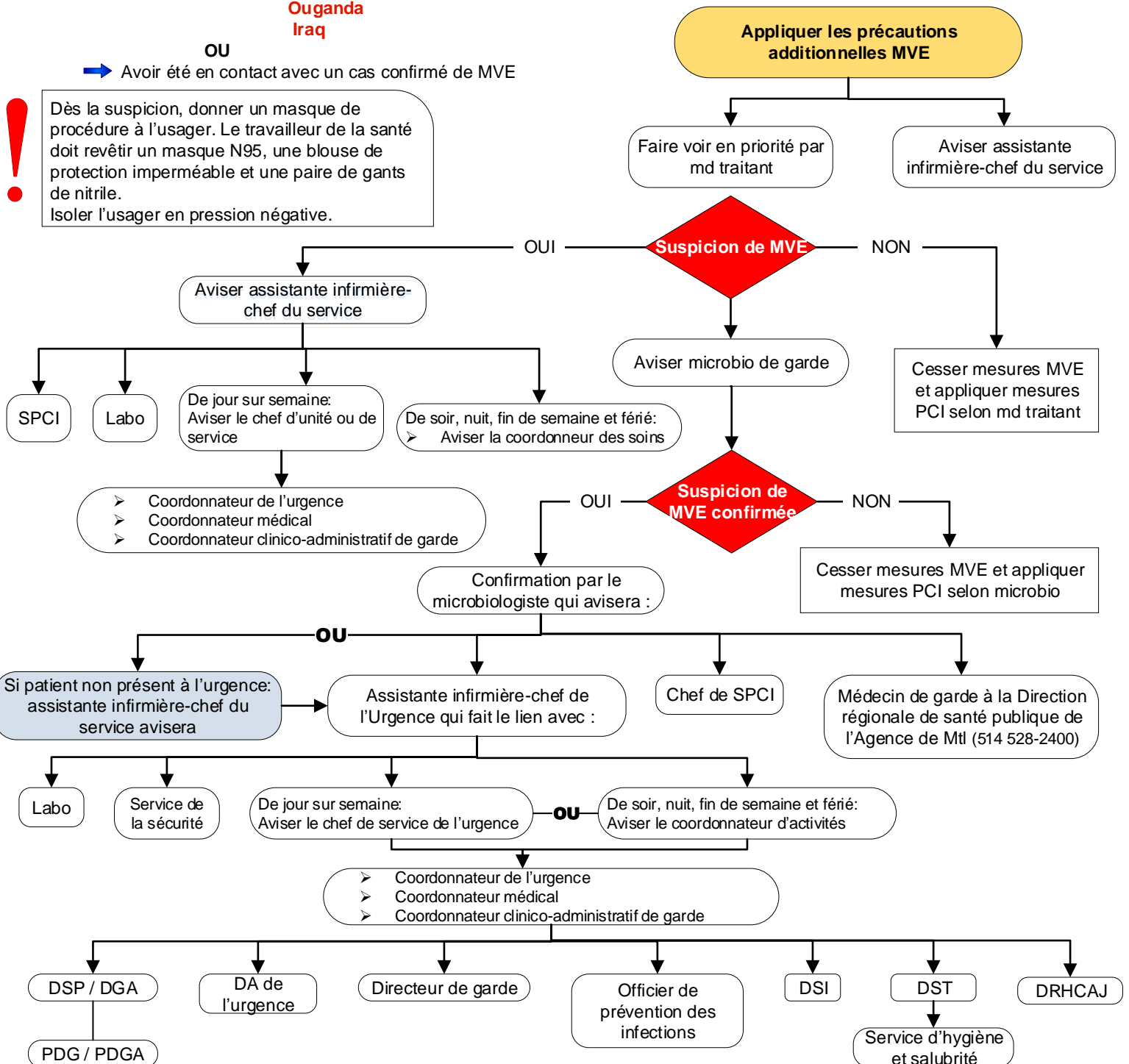
- 1** Avoir **UN** des **critères cliniques** suivants :
- ➔ Fièvre soudaine (≥38°C)
  - OU**
  - ➔ Symptômes compatibles avec une MVE (tels que D°, V°, hémorragies) ou une combinaison de symptômes non spécifiques (tels que : fatigue, faiblesses, céphalée, douleur abdominale, myalgies, arthralgies, etc.)



**ET**

- 2** Avoir **UN** des **critères épidémiologiques** suivants :
- ➔ Avoir **voyagé dans les 21 derniers jours**, avant l'apparition des symptômes, dans l'un des pays suivants :
    - République Démocratique du Congo**
    - Ouganda**
    - Iraq**
  - OU**
  - ➔ Avoir été en contact avec un cas confirmé de MVE

**!** Dès la suspicion, donner un masque de procédure à l'usager. Le travailleur de la santé doit revêtir un masque N95, une blouse de protection imperméable et une paire de gants de nitrile. Isoler l'usager en pression négative.



**Légende:**  
 PDG: Président-Directeur général      DRHCAJ: Directeur des ressources humaines, des communications et des affaires juridiques  
 PGDA: Président-Directeur général adjoint      DGA: Directrice générale adjointe  
 DSI: Directeur des soins infirmiers      DSP: Directeur des services professionnels  
 DST: Directeur des services techniques      SPCI : Service de prévention et de contrôle des infections