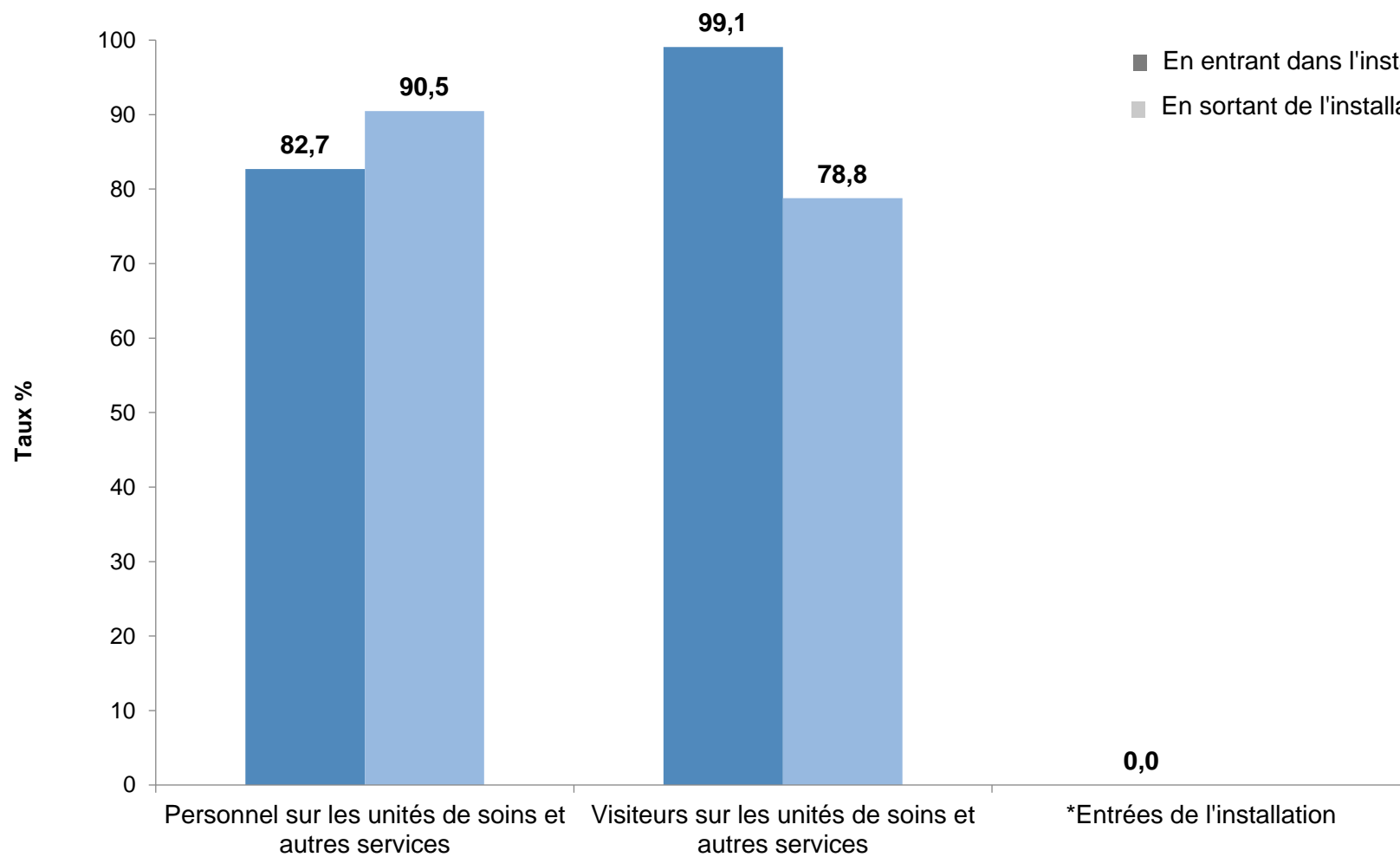


## Taux de conformité aux pratiques d'hygiène des mains Hôpital Maisonneuve-Rosemont Période 9 - Du 7 novembre au 4 décembre, 2021

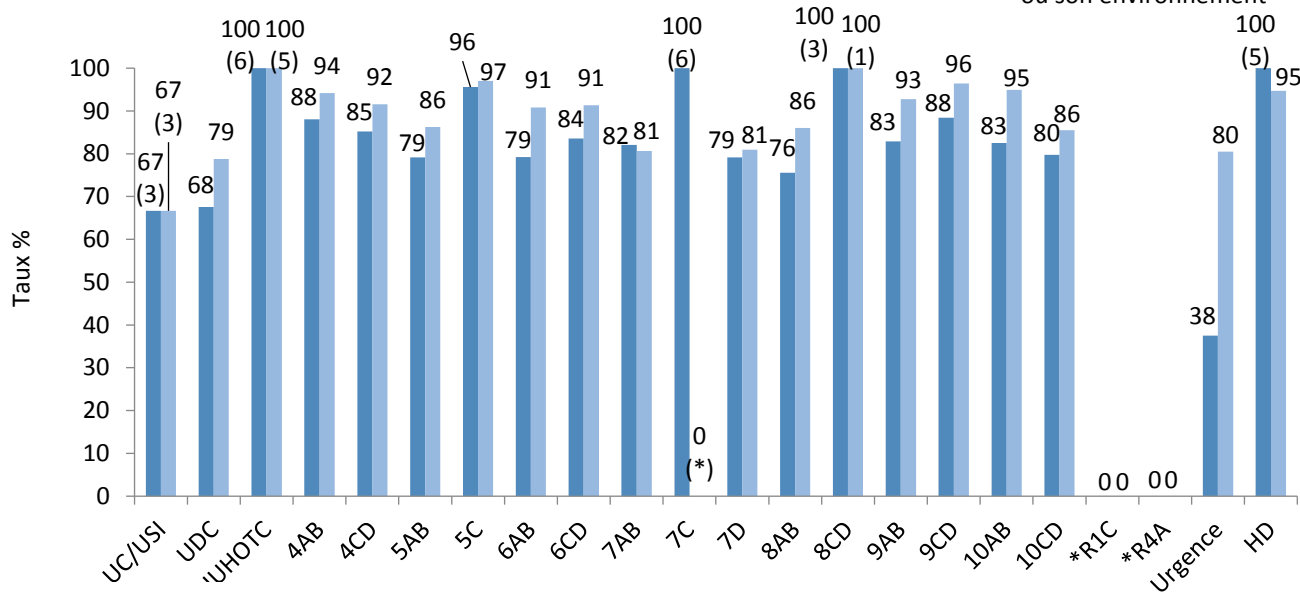
- avant de toucher à l'utilisateur ou à son environnement
- après un contact avec l'utilisateur ou son environnement
- En entrant dans l'installation
- En sortant de l'installation



\*Aucun audit n'a été effectué

**Taux de conformité aux pratiques d'hygiène des mains**  
**Hôpital Maisonneuve-Rosemont**  
**Période 9- Du 7 novembre au 4 décembre, 2021**

■ avant de toucher à l'utilisateur ou à son environnement  
■ après un contact avec l'utilisateur ou son environnement

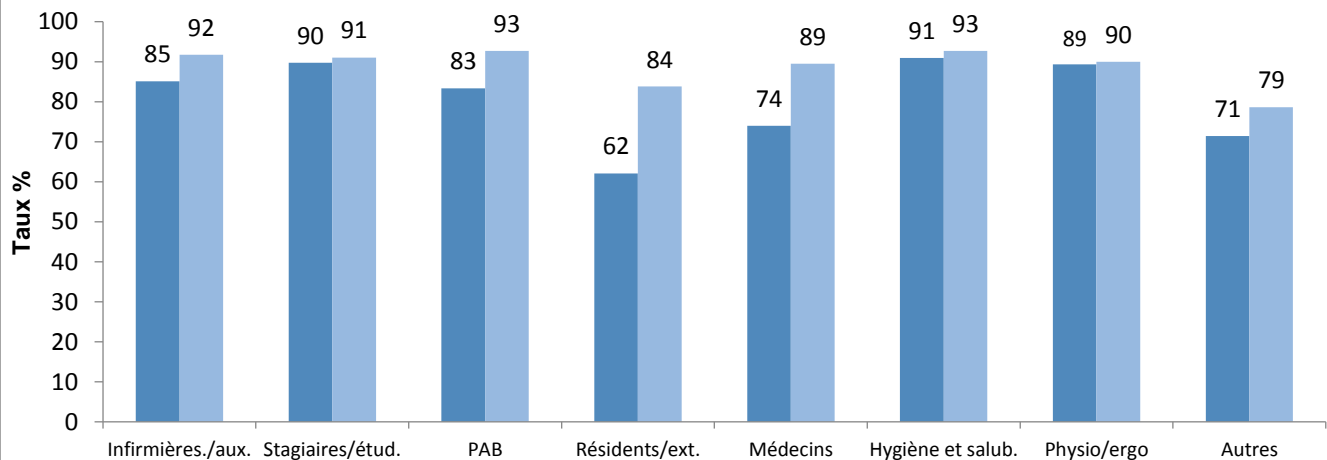


\* Aucun audit n'a été effectué

(x) Nombre de moments observés <10

**Taux de conformité aux pratiques d'hygiène des mains**  
**Catégorie d'emploi de l'hôpital Maisonneuve-Rosemont**  
**Période 9 - 7 novembre au 4 décembre, 2021**

■ avant de toucher à l'utilisateur ou à son environnement  
■ après un contact avec l'utilisateur ou son environnement

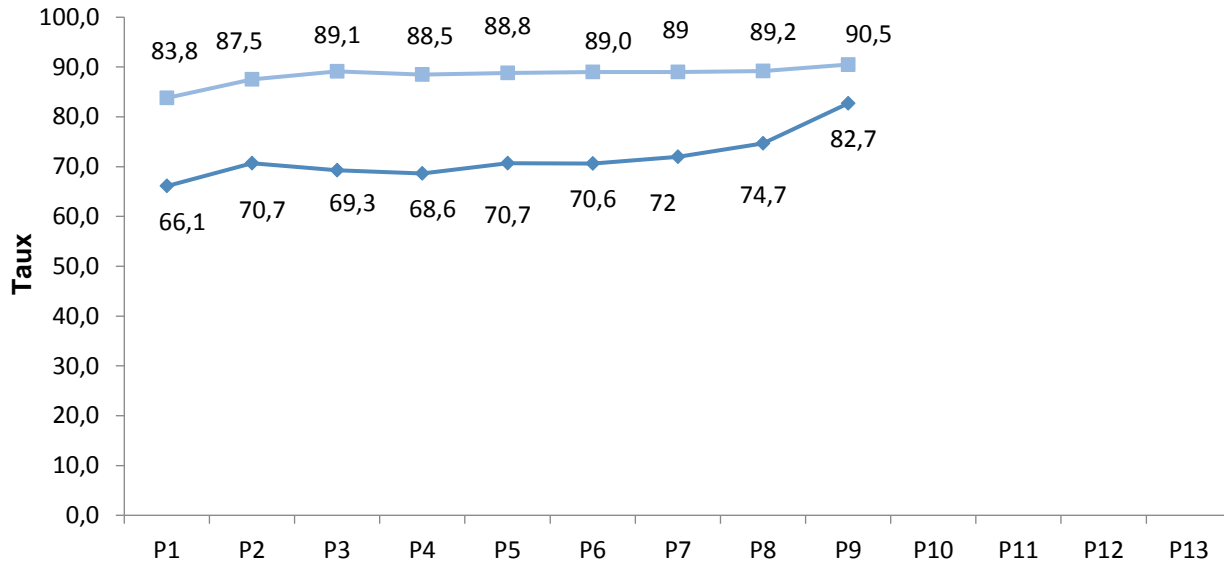


\* Aucun audit n'a été effectué

(x) Nombre de moments observés <10

### Audits sur la présence de l'hygiène des mains Hôpital Maisonneuve-Rosemont 2021-2022

- avant de toucher à l'utilisateur ou à son environnement
- après un contact avec l'utilisateur ou son environnement



### Audits sur la présence de l'hygiène des mains Hôpital Maisonneuve-Rosemont Cumulatif - Du 1er avril au 4 décembre, 2021

- avant de toucher à l'utilisateur ou à son environnement
- après un contact avec l'utilisateur ou son environnement

